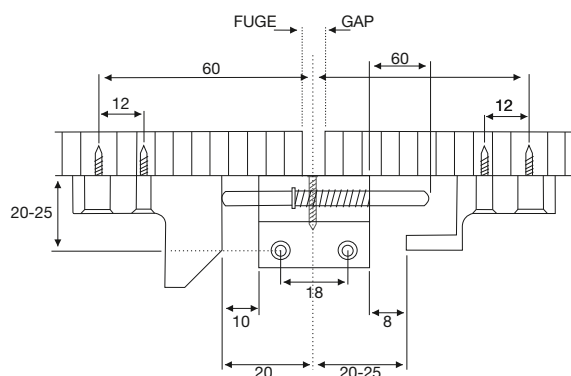
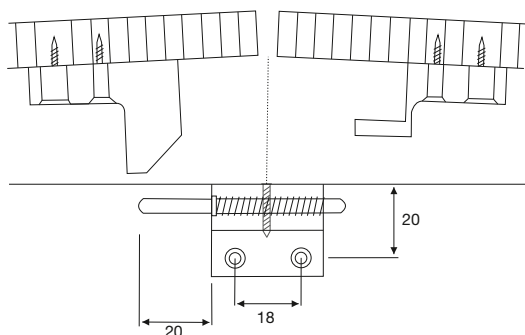


Automatischer Türriegel für Doppeltüren aus Holz, komplett mit Schließ- und Haltewinkel, umstellbar für Montage oben und unten (Auslieferposition oben)
Automatic door bolt for wooden double doors, complete with locking and arresting plate, interchangeable for top and bottom installation (delivery position ex works: top)

Material: Kunststoff (ABS), schwarz / Plastic (ABS), black

50 / 250

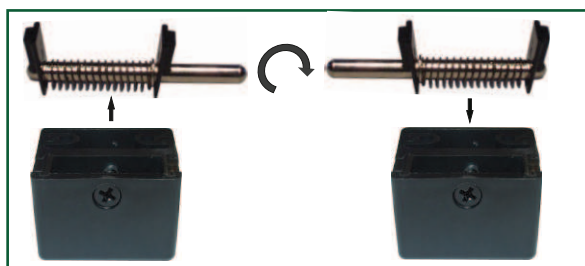
| Ausführung | Art. No. |
|----------------------------|-----------------|
| Inklusive Schrauben | 1483.610 |
| Including screws | |
| Ohne Schrauben | 1483.600 |
| Without screws | |



Offen / Open



Geschlossen / Closed



Umstellung für Installation oben bzw. unten:
Schraube lösen, Schließstift aus dem Gehäuse herausziehen und umgekehrt wieder einsetzen - fertig!

Adjustment for top or bottom installation:
Remove screw and locking pin from housing, turn 180° and slide in again.