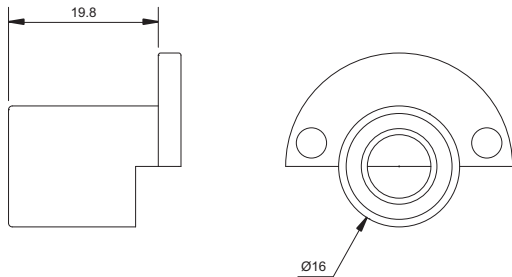


# TECHNIQUE INSERT

## SOCKET TECHNIQUE



### INSERT

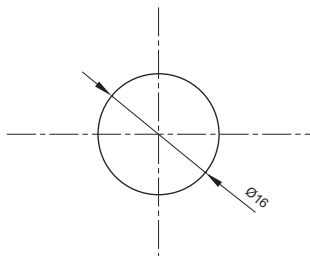
Insert - réf : DOTINSERT

### SOCKET

Socket - Art. no. DOTINSERT

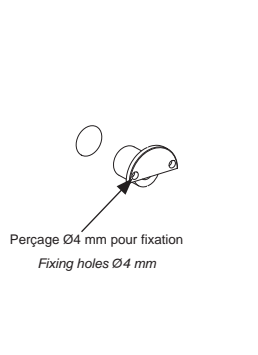
## MISE EN ŒUVRE / INSTALLATION

Usinage  
Machining

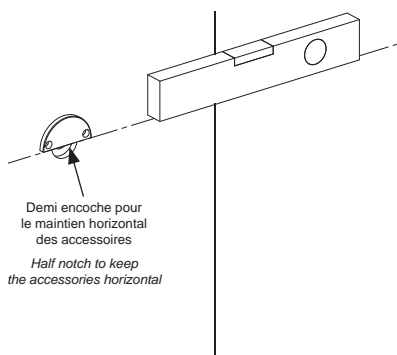


Perçage par mèche plate à bois Ø16 mm  
Wood bit Ø16 mm

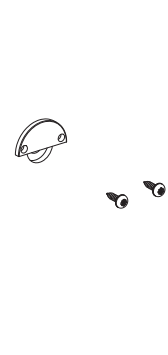
Pose de l'insert sur panneau bois  
Fitting of socket to wood panel



1 - Mettre en place l'insert dans le perçage Ø16 mm, demi lune en haut.  
Push the socket into the 16-mm hole



2 - Orienter l'insert pour qu'il soit bien positionné horizontalement.  
Check level



3 - Fixer l'insert avec deux vis VBA tête ronde.  
Fix with 2 round-headed wood screws