

# Klinkenaufsatz

## Forearm Shield

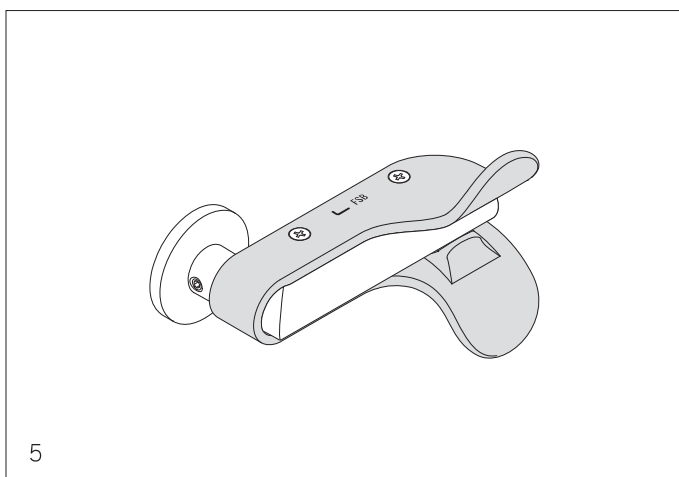
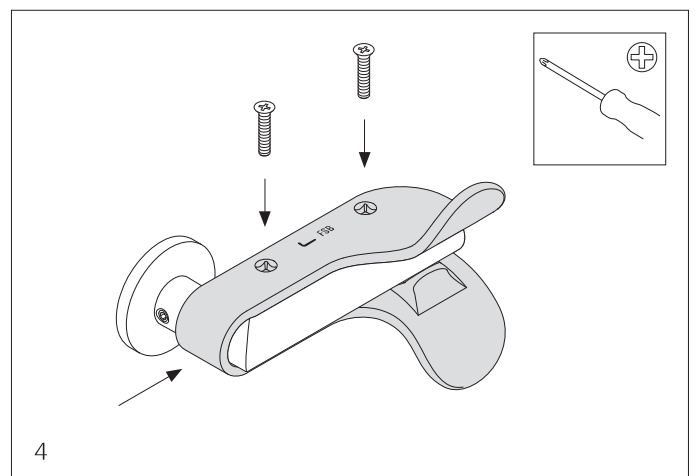
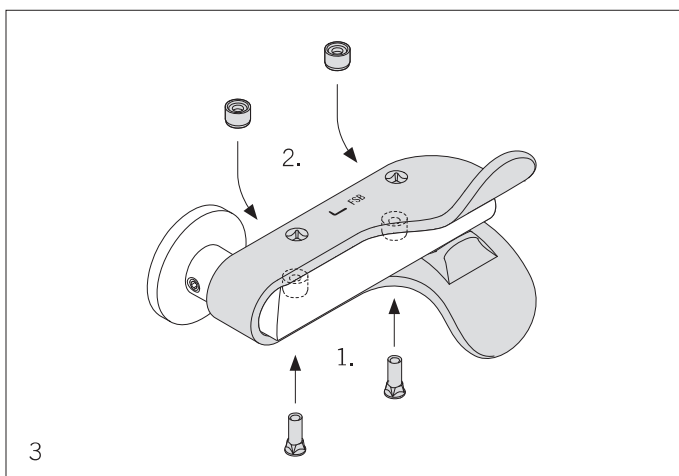
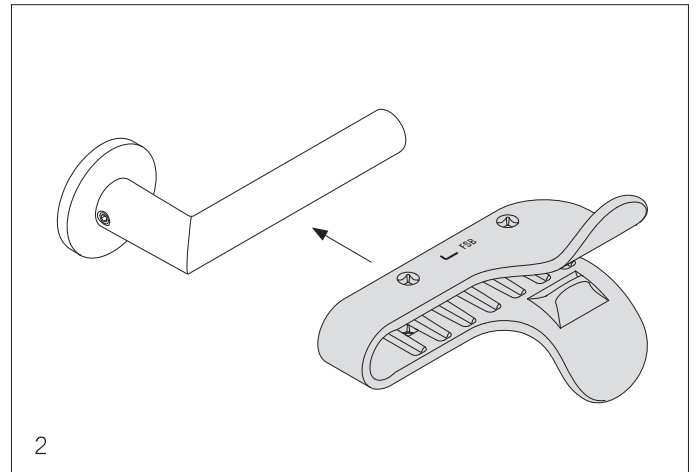
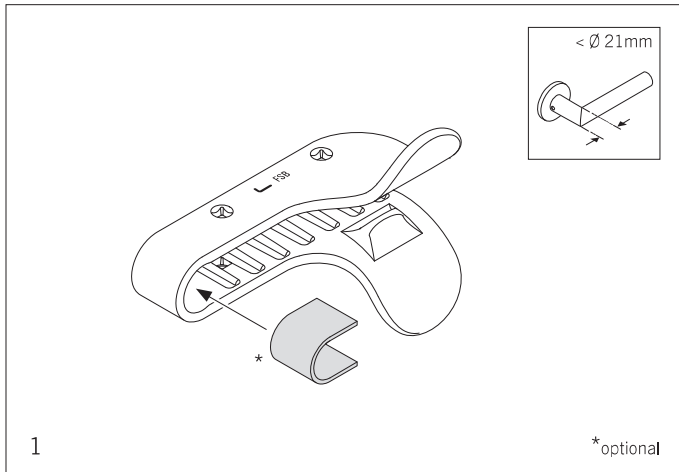
### Support de béquille

Montage, Montage Assembly guide,  
Notice de montage, Montagehandlei-  
ding, Instrucciones de montaje

1 St. 0 04 0489 08522 8100



Klinkenaufsatz, Kunststoff  
Forearm Shield, polyamide



Der Klinkenaufsatz ist nicht für Fluchttüren nach EN 179:2008 zulässig und nach DIN 18273:1997-12 für Feuerschutztüren nicht empfehlenswert, da nach Punkt 5.2 der DIN 18273:1997-12 das Brandverhalten überprüft werden muss.

The Forearm Shield not to be used for EN 179 emergency exit doors, also not recommended for fire doors as DIN 18273:1997-12, fire behaviour as paragraph 5.2 has to be verified.