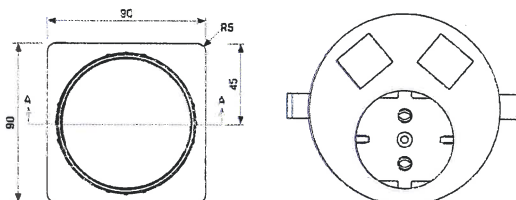
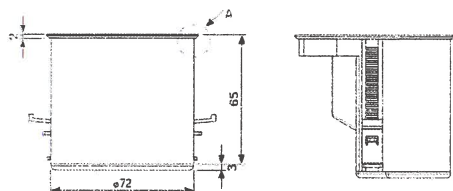
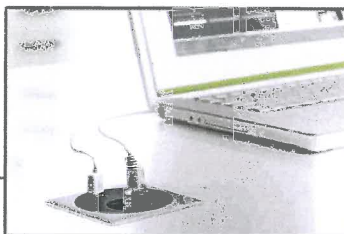
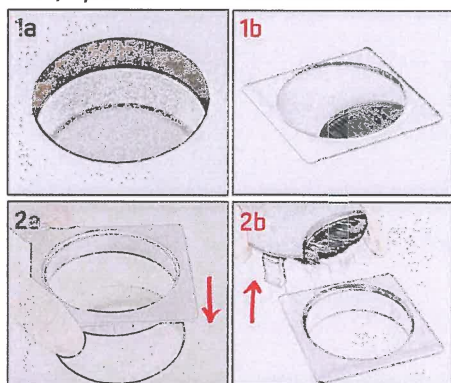


Rangement de câbles Point connecteur



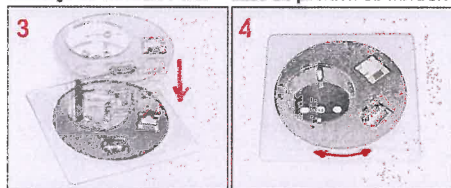
Découpe \varnothing 80 mm

Passe-câble existant

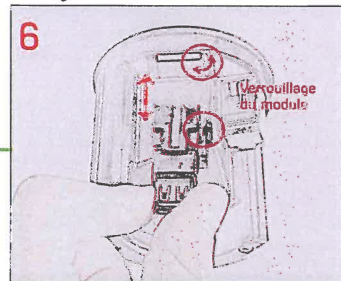


Montage du NETBOX Point

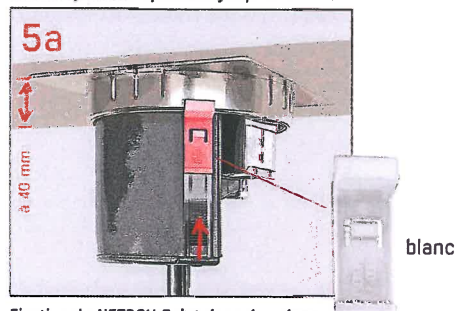
Mise en position du NETBOX Point



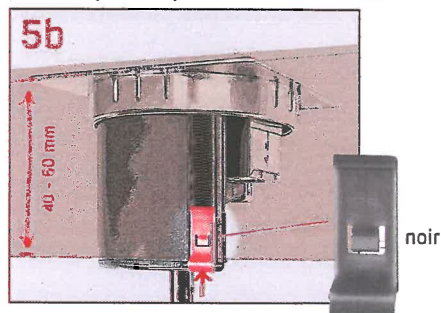
Echange des modules



Fixation du NETBOX Point dans des plans de travail ayant une épaisseur jusqu'à 40 mm



Fixation du NETBOX Point dans des plans de travail ayant une épaisseur de 40 mm à 60 mm



Attention:

Pour les plans de travail ayant une épaisseur de 40 - 60 mm il faut utiliser une fixation spéciale (Illustr. 5b), cette fixation n'est pas comprise dans la livraison. Elle permet la fixation du NETBOX Point pour une seule fois.

Si vous en avez besoin, merci de l'indiquer sur votre commande ou de la commander séparément.

Contact

confurn | Sundernkämpe 14 | D-32549 Bad Oeynhausen | Allemagne
Fon: +49-5734-96 09-0 | Fax: +49-5734-96 09-82
info@confurn.de | www.desklife.de | www.confurn.eu