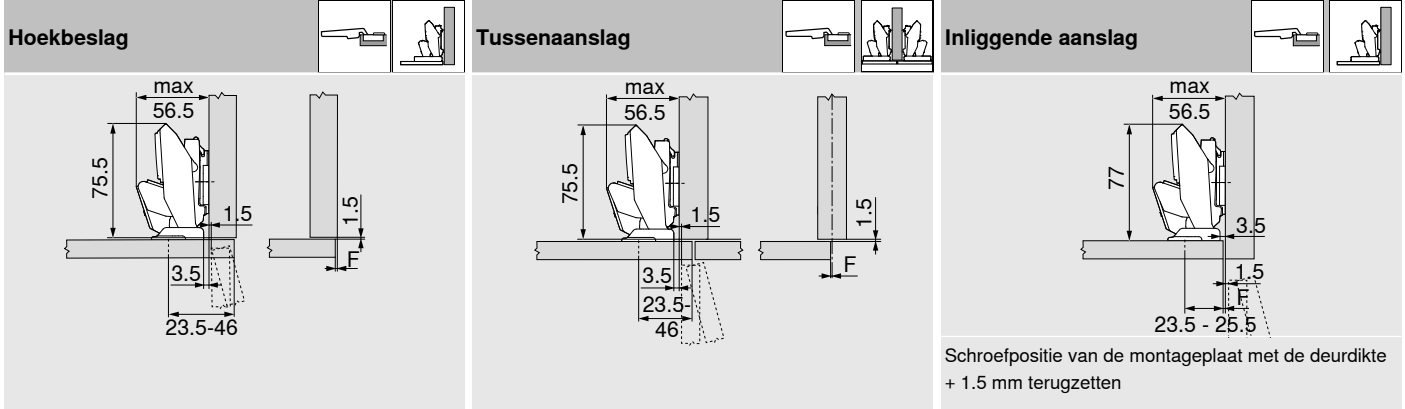


Scharniermaten en voegberekening bij werkinstelling (afstand montageplaat = 0 mm)

Frontinsprong bij openingshoek 90°



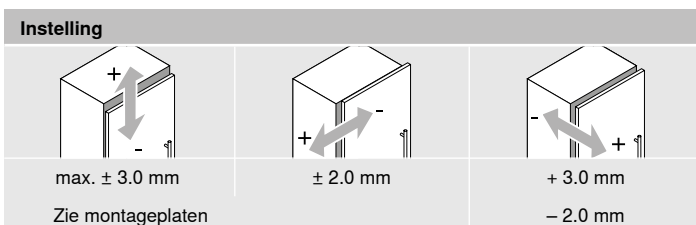
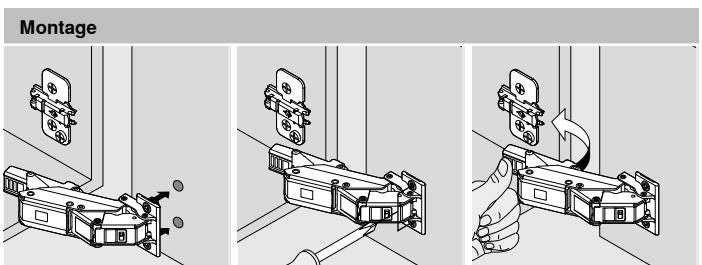
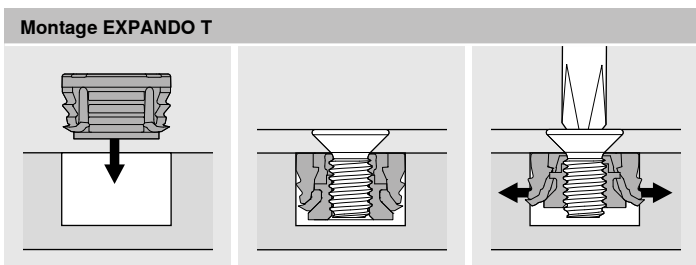
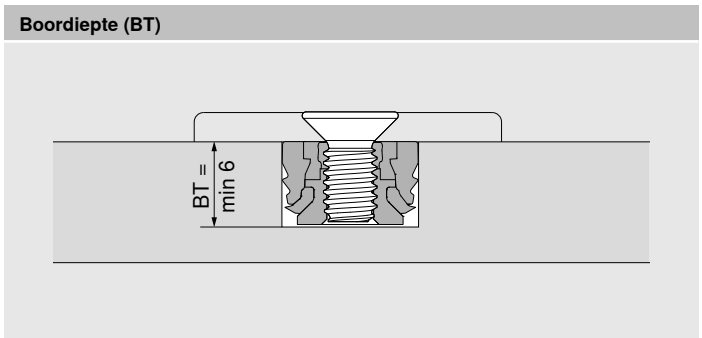
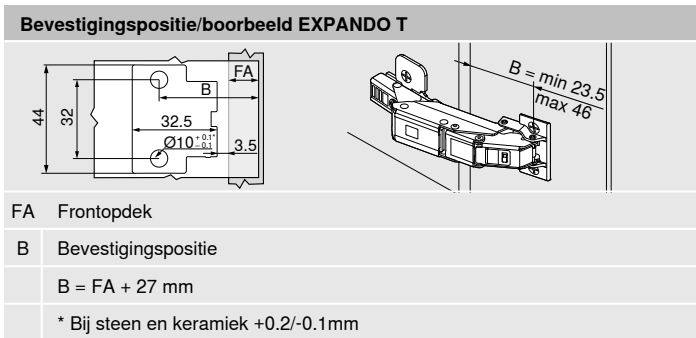
Bevestigingspositie																		
MD	Frontopdek FA (mm)																	
	-3.5	-3	-2.5	-2	-1.5	-1	2.5	4	5.5	7	8.5	10	11.5	13	14.5	16	17.5	19
0	23.5	24	24.5	25	25.5	26	29.5	31	32.5	34	35.5	37	38.5	40	41.5	43	44.5	46
3	26.5	27	27.5	28	28.5	29	32.5	34	35.5	37	38.5	40	41.5	43	44.5	46		
6	29.5	30	30.5	31	31.5	32	35.5	37	38.5	40	41.5	43	44.5	46				
9	32.5	33	33.5	34	34.5	35	38.5	40	41.5	43	44.5	46						
MD		Afstand montageplaat (mm)																
De minimale voeg is altijd 0 mm.																		

Afstand montageplaat bij corpus aan wand								
Dikte zijwand (mm)	Deurdikte (mm)							
		8	9	10	11	12	13	14
	15							
	16							
	17							
	18							
	19							
	20							

MD 0 mm mogelijk

MD 3 mm nodig

MD 6 mm nodig



Toepassingsgebied EXPANDO T

EXPANDO T is geschikt voor de bevestiging van Blum-beslag op dunne plaatmaterialen in de meubelbouw. Bij voldoende stabiliteit en stevigheid kunnen plaatmaterialen vanaf 8 mm dikte worden gebruikt.

Toepassingsgebied en aanbeveling voor verwerking

Door Blum geteste materialen	Minimum aandraaimoment (Nm)
Spaanplaat (dwarstreksterkte > 0.45 N/mm ²)	1.5
MDF (dwarstreksterkte > 0.6 N/mm ²)	1.5
HDF	2
HPL	2
Mineraalcomposiet	2
Natuursteen graniet Nero Assoluto	3
Kunststeen kwartscomposiet	3
Keramiekplaten	3

Uitsluiting van aansprakelijkheid

Blum kan niet aansprakelijk worden gesteld bij gebruik van EXPANDO T in combinatie met niet vermelde materialen of in combinatie met beslag van andere fabrikanten. Wij raden aan om de montage te laten uitvoeren door een ervaren meubelfabrikant.

Verdere informatie

Ontdek meer over ons nieuwe bevestigingssysteem EXPANDO T voor deuren, klapdeuren en voorraadlades.



> www.blum.com/EXPANDO_T_3