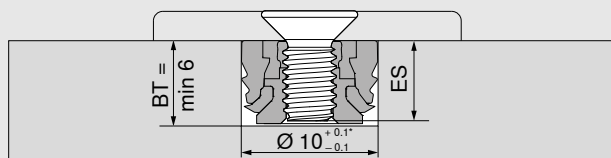


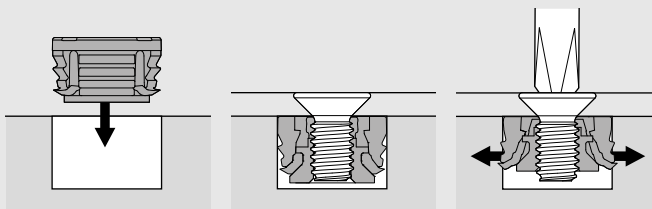
Boorddiepte



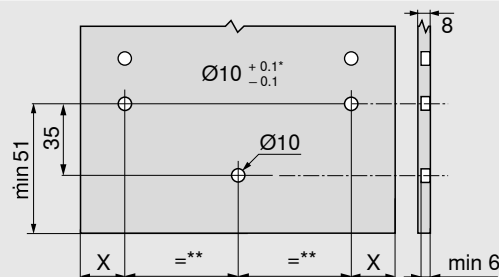
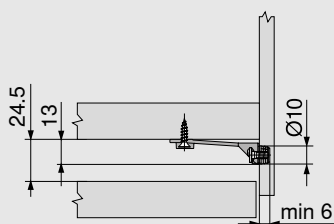
Voor EXPANDO T apart moeten schroeven met M4 draad worden gebruikt.

BT	Boorddiepte
ES	Indringdiepte schroef
	ES min = 4 mm
	ES max = BT - 0.5 mm
	* Bij steen en keramiek +0.2/-0.1 mm

Montage EXPANDO T



LEGRABOX front-/bodestabilisering benodigde ruimte en boorbeeld



$$X = 14 + FA$$

FA	Frontopdek
	* Bij steen en keramiek +0.2/-0.1 mm
	** min 80

Toepassingsgebied EXPANDO T

EXPANDO T is geschikt voor de bevestiging van Blum-beslag op dunne plaatmaterialen in de meubelbouw. Bij voldoende stabiliteit en stevigheid kunnen plaatmaterialen vanaf 8 mm dikte worden gebruikt.

Toepassingsgebied en aanbeveling voor verwerking

Door Blum geteste materialen

Spaanplaat (dwarstreksterkte > 0.45 N/mm ²)
MDF (dwarstreksterkte > 0.6 N/mm ²)
HDF
HPL
Mineraalcomposiet
Natuursteen graniet Nero Assoluto
Kunststeen kwartscomposiet
Keramiekplaten

Minimum aandraaimoment (Nm)

1.5
1.5
2
2
2
3
3
3

Uitsluiting van aansprakelijkheid

Blum kan niet aansprakelijk worden gesteld bij gebruik van EXPANDO T in combinatie met niet vermelde materialen of in combinatie met beslag van andere fabrikanten. Wij raden aan om de montage te laten uitvoeren door een ervaren meubelfabricant.

Verdere informatie

Ontdek meer over ons nieuwe bevestigingssysteem EXPANDO T voor deuren, klapdeuren en voorraadlades.



www.blum.com/EXPANDO_T_3