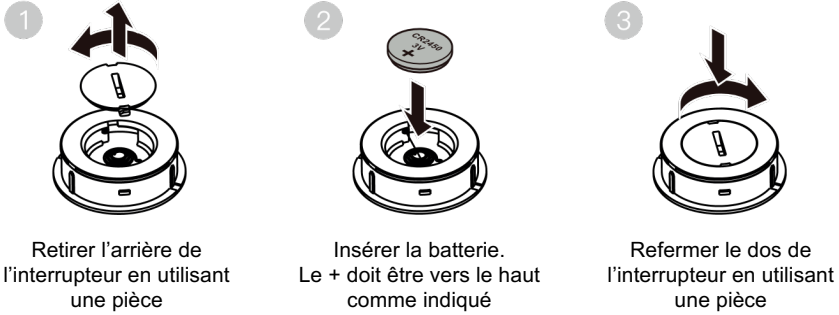


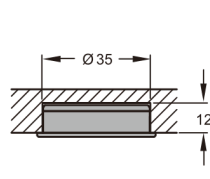
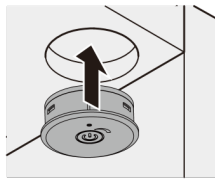
Liste des Composants inclus



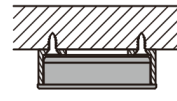
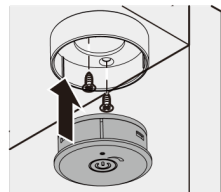
Installation de la batterie CR2450 3V



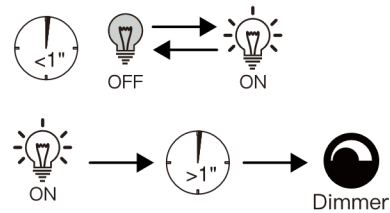
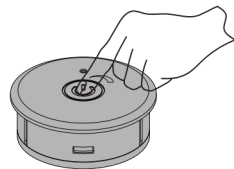
Installation Option 1



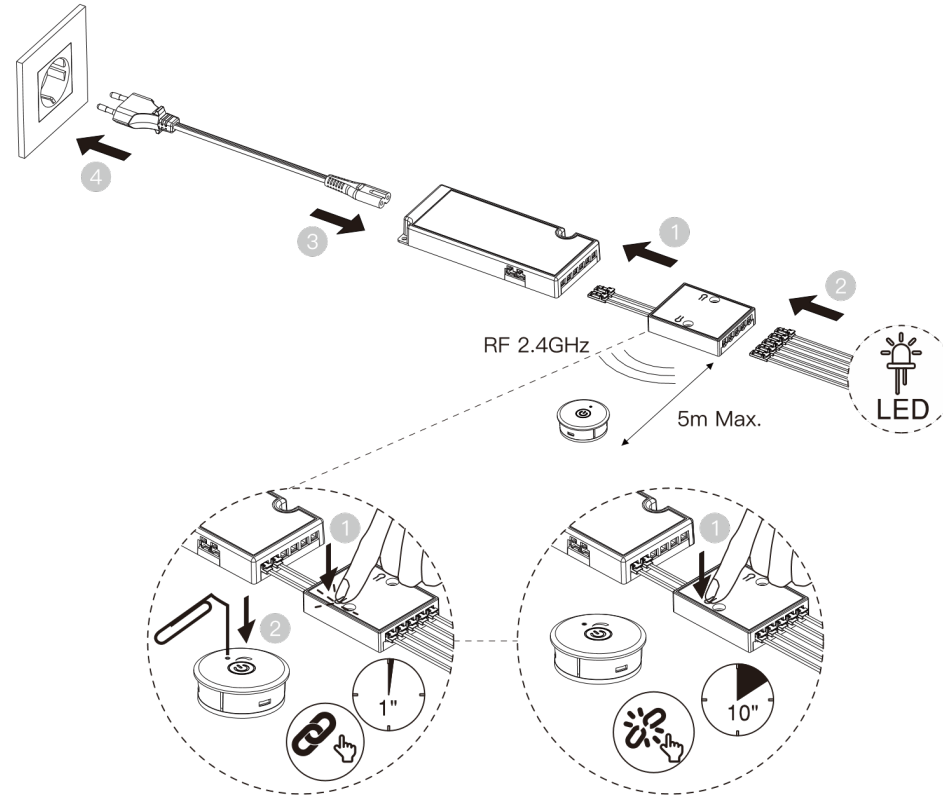
Option 2



Utilisation



INTERRUPTEUR DIAMETRE 35MM A ENCASTRER OU EN APPLIQUE



APPAIRAGE

A l'état sous tension :

- Appuyez sur la touche « Pair Key » de la centrale de commande jusqu'à la sélection de la voie. La voie sélectionnée clignote.
- Appuyez ensuite sur la touche de l'interrupteur à l'aide d'une pointe

EFFACEMENT

Celui-ci ne peut être fait que depuis la centrale de commande.
Maintenez 10 secondes la touche « Pair Key » de la centrale de commande

CES INSTRUCTIONS SONT TRADUITES DANS VOTRE LANGUE A TITRE INFORMATIF. ELLES PEUVENT COMPORTER DES ERREURS. SEULES LES INSTRUCTIONS ET LES NORMES DE LA NOTICE EN ANGLAIS CONTENUES DANS LA BOITE DU PRODUIT SONT VALABLES. EN CAS DE DOUTE RAPPROCHEZ VOUS DE VOTRE DISTRIBUTEUR DIVIEMME.