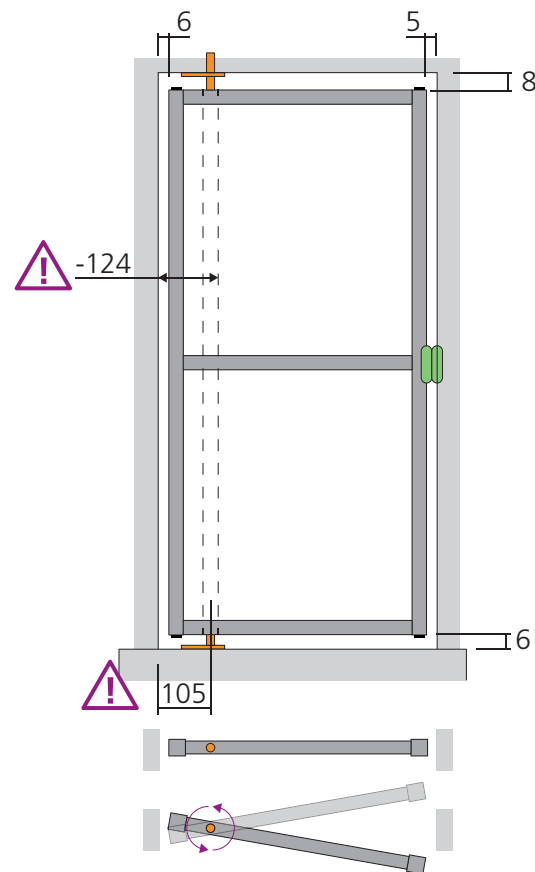
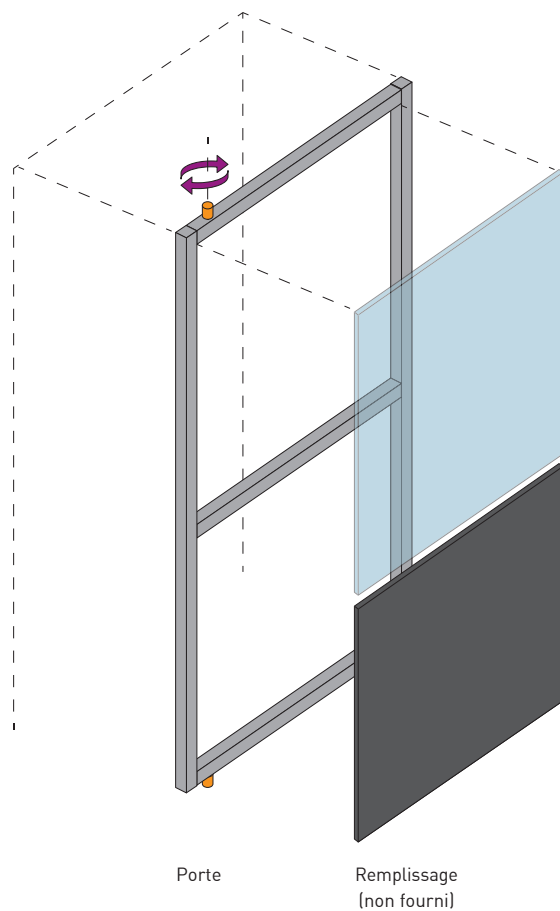


PORTE A PIVOT

VERRIERE D'INTERIEUR

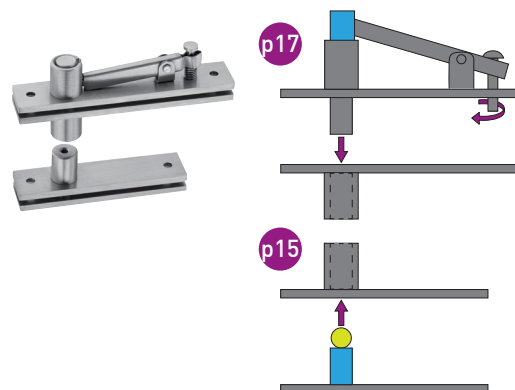
PRÉSENTATION GÉNÉRALE



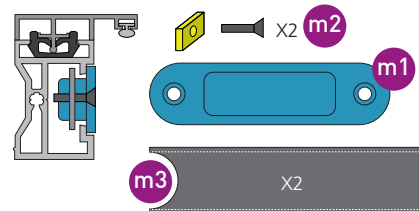
PORTE A PIVOT VERRIERE D'INTERIEUR

DESCRIPTION

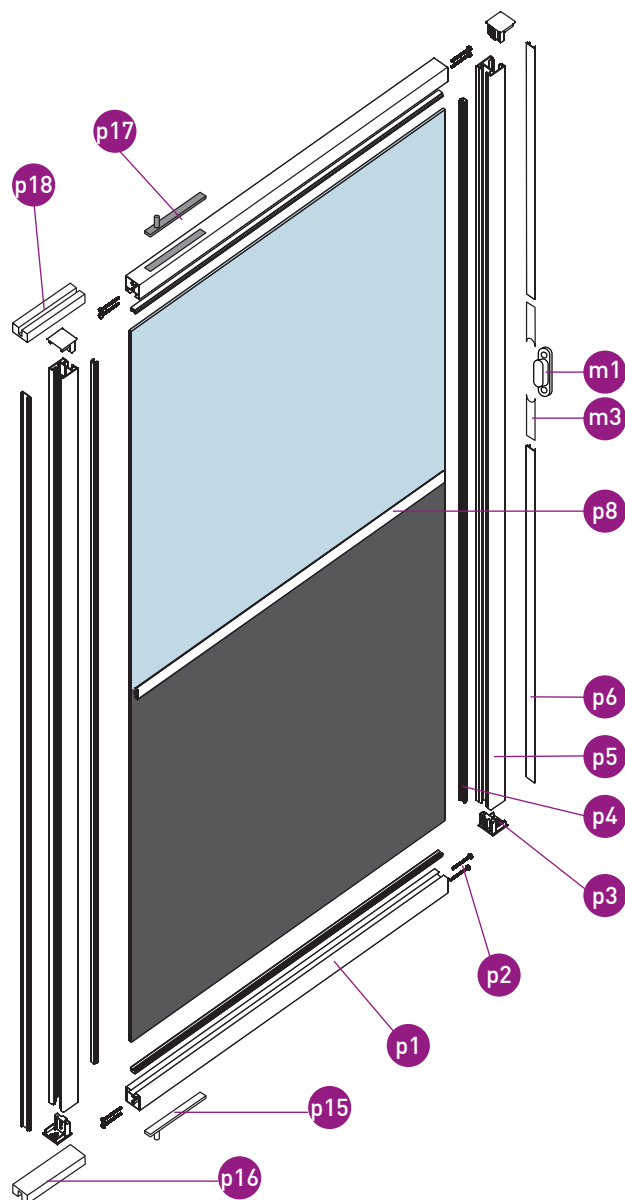
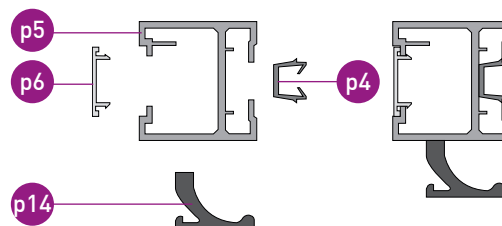
Principe du pivot



Version loqueteau magnétique



Option poignée de porte



N°	Qte	Designation
p 1	2	Traverse haute et basse
p 2	8	Vis 4,8 x 50 auto foreuse
p 3	4	Capot d'assemblage
p 4	6	Profil de vitrage 6/8
p 5	2	Profil porte
p 6	6	Profil de finition
p 8	1	Traverse horizontale
p 14	1 (+1)	Poignée de tirage **

** Option poignée de tirage

m1	1 + 1	Loqueteaux magnétiques
m2	2 + 2	Ecrou bloquant et vis
m3	2 + 2	Tronçon 15 cm - Profil de finition

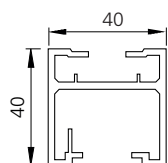
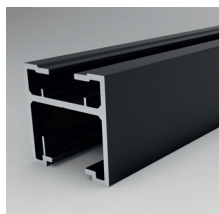
p 15	1	Pivot bas et sa bille
p 16	1	Entretoise basse + 6 vis
p 17	1	Pivot haut
p 18	1	Entretoise haute + 6 vis

PORTE A PIVOT

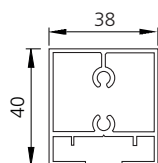
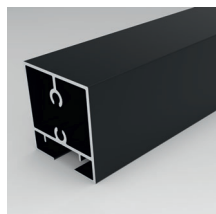
VERRIERE D'INTERIEUR

COMPOSANTS

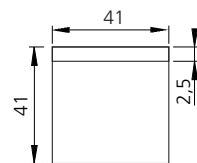
Porte



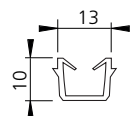
Profil porte



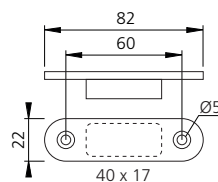
Traverse haute
et basse



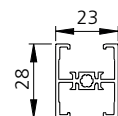
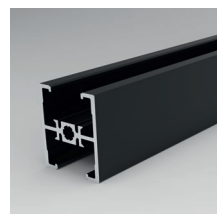
Capot
d'assemblage



Profil
de vitrage

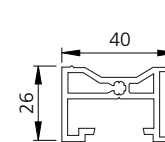
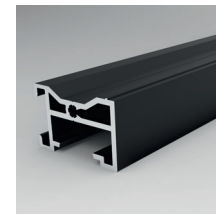


Loqueteau
magnétique

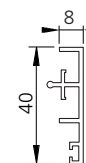
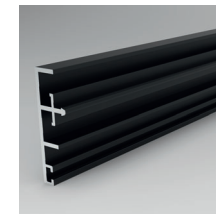


Traverse
horizontale

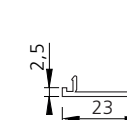
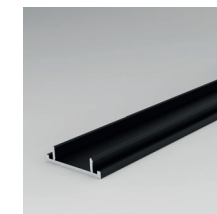
Dormant



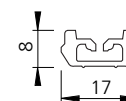
Profil
dormant



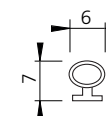
Profil pareclose
dormant



Profil de
finition



Clip



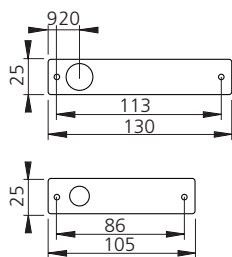
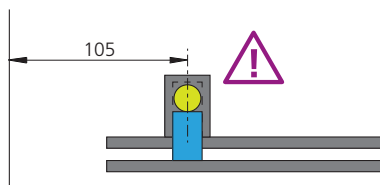
Joint bulle

PORTE A PIVOT

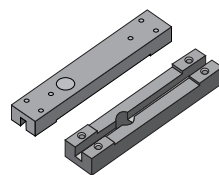
VERRIERE D'INTERIEUR

COMPOSANTS

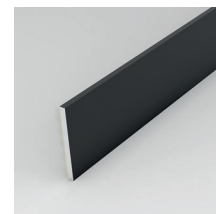
Pivot



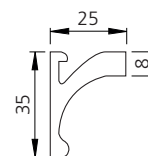
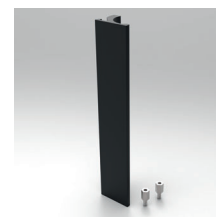
Pivots haut et bas
(à intégrer dans le
plafond et le sol)



Entretoises

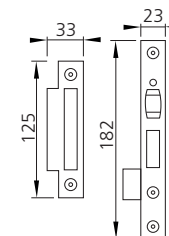


Profil à coller
pour travée



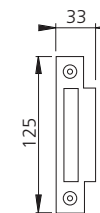
Poignée de tirage

Options



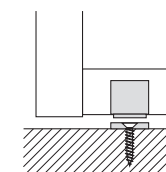
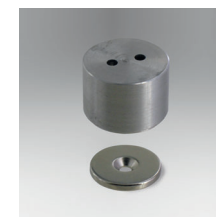
Option pour
porte battante

Serrure à rouleau
avec demi-cylindre
sans contact

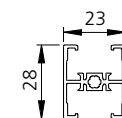


Option pour
porte battante

Gâche de
fermeture pour
serrure à rouleau



Arrêtoir
magnétique encastré



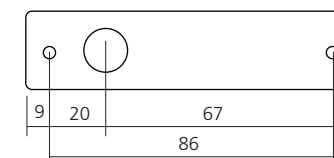
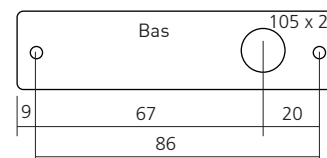
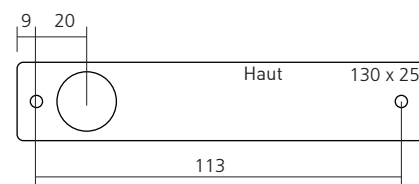
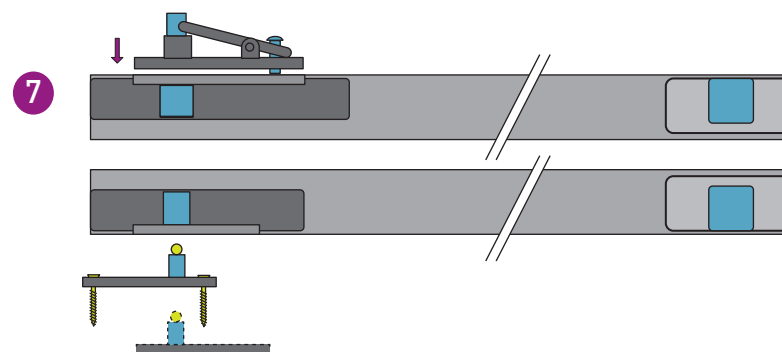
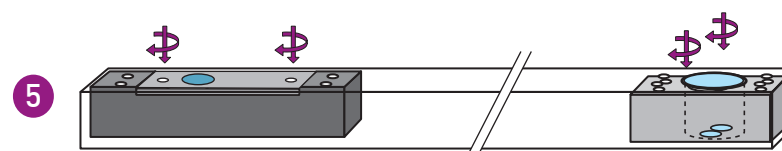
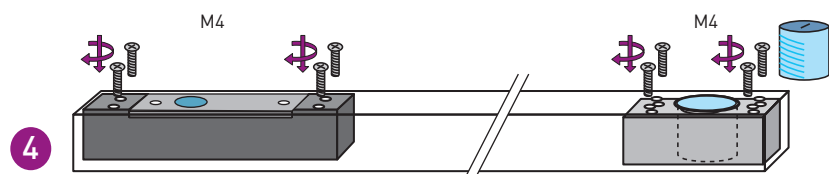
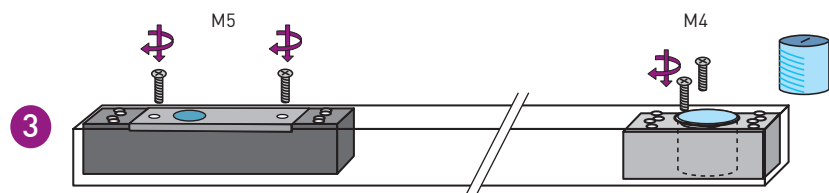
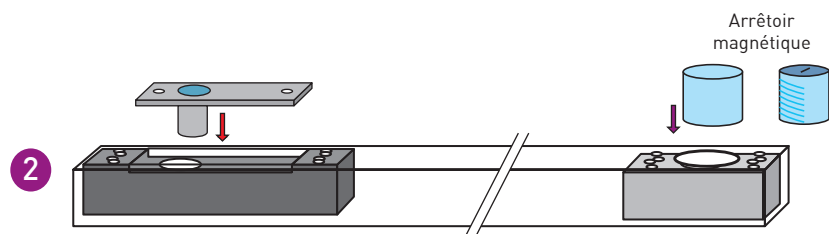
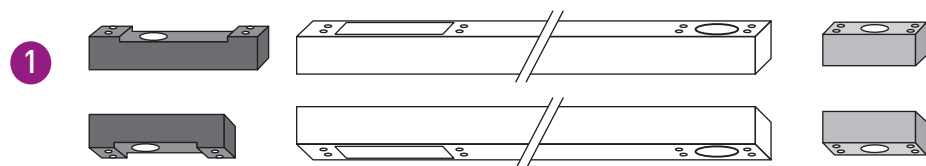
Traverse
horizontale
supplémentaire

PORTE A PIVOT

VERRIERE D'INTERIEUR

ASSEMBLAGE ET MISE EN PLACE DE LA PORTE

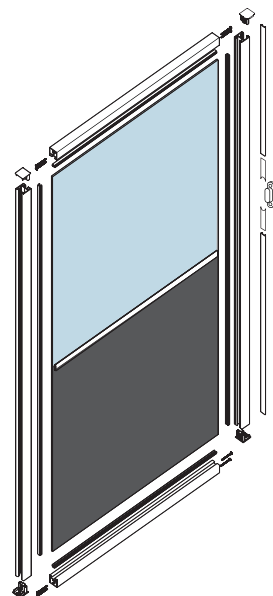
1 - Installation des entretoises



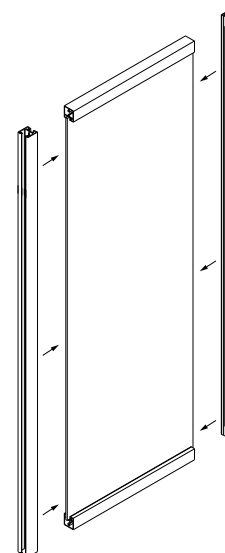
PORTE A PIVOT VERRIERE D'INTERIEUR

ASSEMBLAGE ET MISE EN PLACE DE LA PORTE

2 - Assembler le cadre

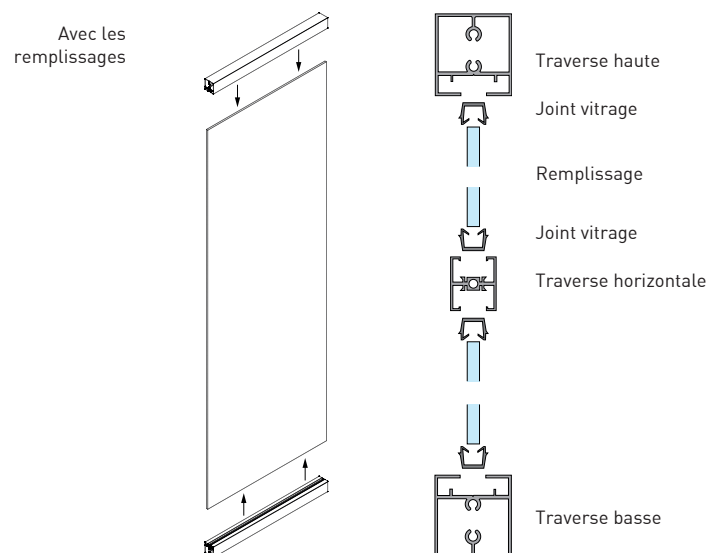


2b - Mise en place des profils



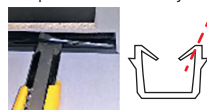
ATTENTION :
Ne pas mettre les
vis autoforeuses à cette
étape, voir étape 2d.

2a - Mise en place des traverses haute et basse

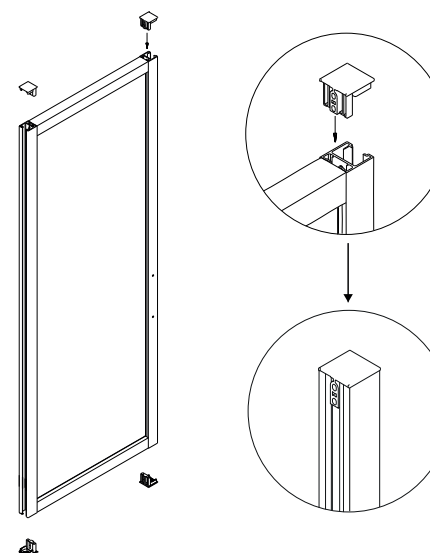


ATTENTION :
positionner le joint de
vitrage avant le montage.

Panneau de 8 mm ou 44/2 :
couper une lèvre du joint.



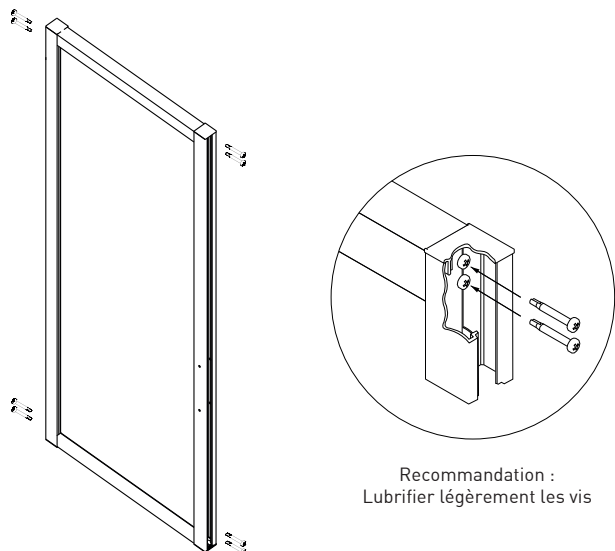
2c - Mise en place des capots d'assemblage



PORTE A PIVOT VERRIERE D'INTERIEUR

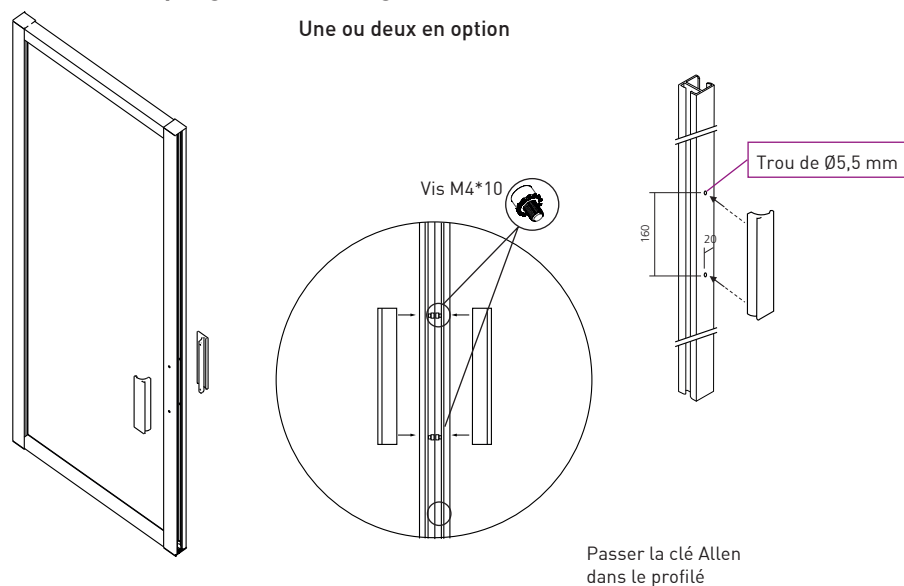
ASSEMBLAGE ET MISE EN PLACE DE LA PORTE

2d - Fixation de la porte avec vis auto foreuses 4*8 x 50



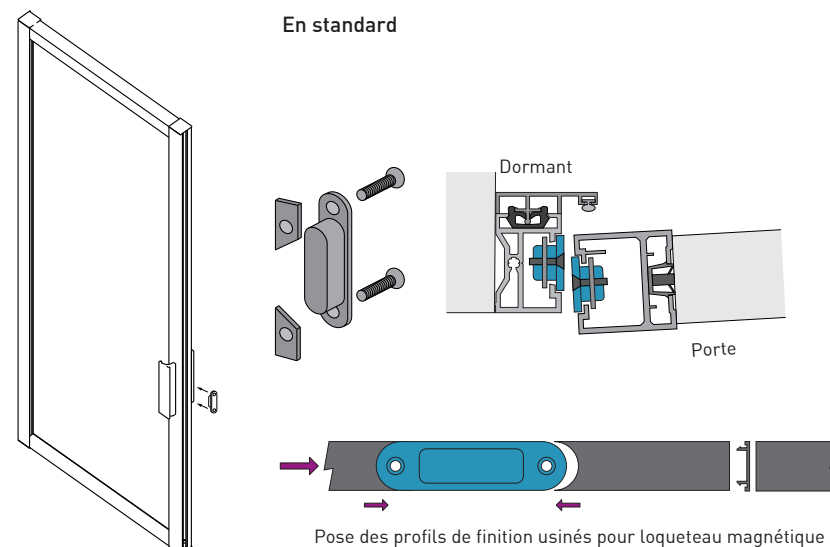
2e - Fixation de la poignée de tirage

Une ou deux en option

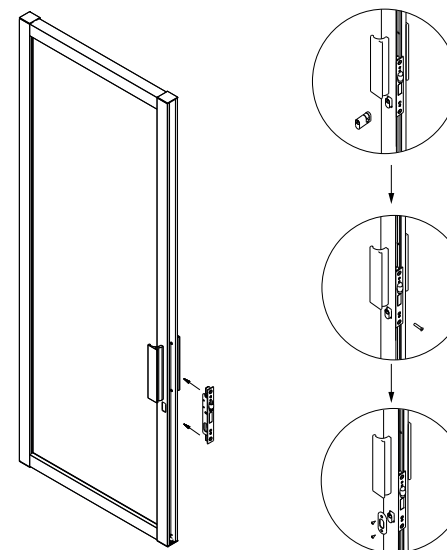


2f - Assemblage et pose des loqueteaux magnétiques

En standard



2f Bis - Option : Assemblage et pose de la serrure à rouleau demi-cylindre



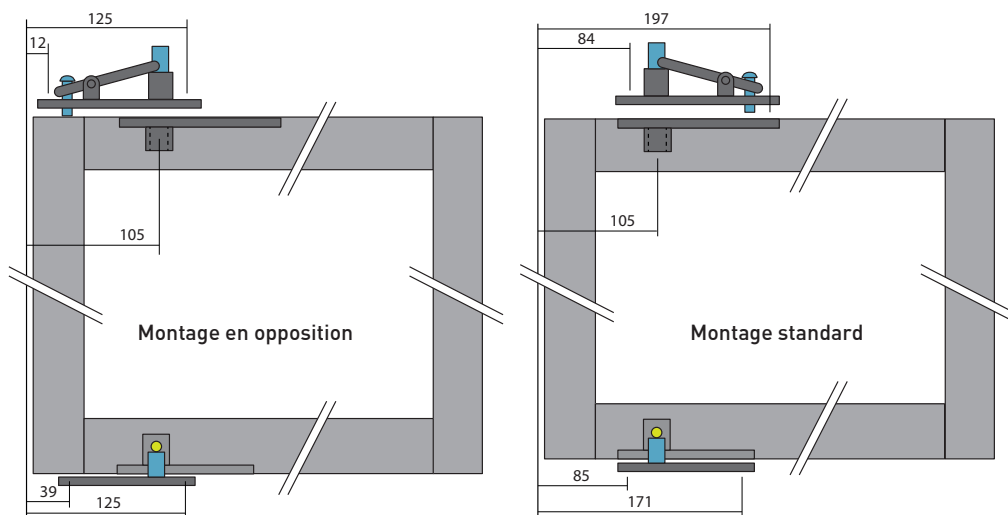
PORTE A PIVOT

VERRIERE D'INTERIEUR

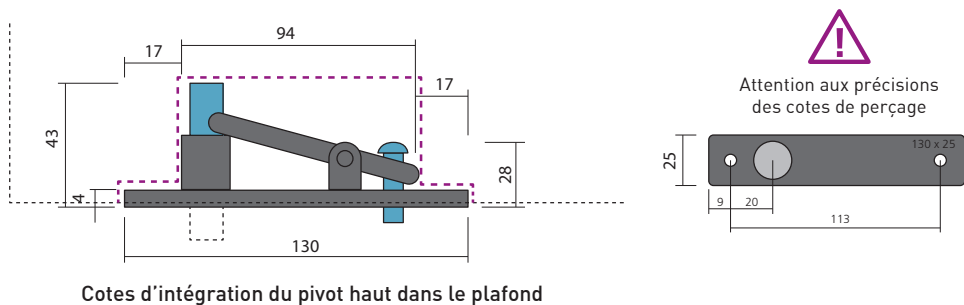
INSTALLATION DES PIVOTS

3 - Intégrer le pivot haut dans le plafond

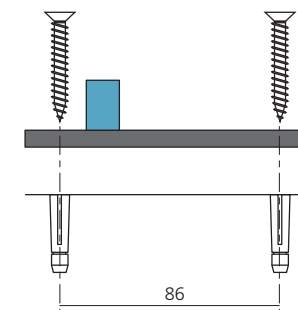
Vérifier la résistance du support et visser.



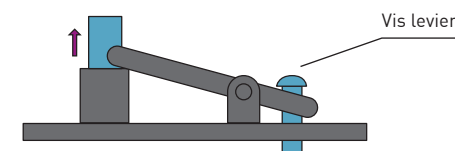
Le montage en opposition est recommandé pour des montages esthétiques, les pivots intégrés au plafond et au sol étant invisibles lorsque la porte est ouverte. Pour ce type de montage, vérifier la résistance du support entre le montant et le bord du pivot haut.



4 - Poser le pivot inférieur au sol



5 - Remonter l'axe du pivot haut en serrant la vis levier



6 - Installer la porte sur le pivot bas et sa bille



Pour faciliter cette opération :

- 1 - Mettre un point de graisse pour fixer la bille.
- 2 - Maintenir la porte bien droite en position ouverte.

7 - Redescendre l'axe du pivot haut en desserrant la vis levier

