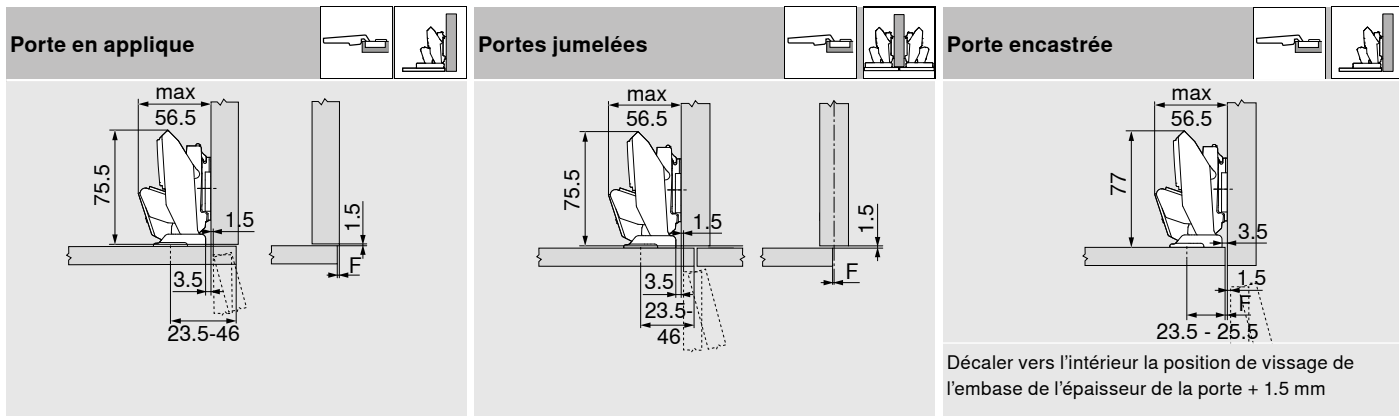


## Dimensions de la charnière et calcul des jeux avec réglage en usine (distance embase = 0 mm)

Encombrement de la porte en position d'ouverture à 90°



Décaler vers l'intérieur la position de vissage de l'embase de l'épaisseur de la porte + 1.5 mm

Position de fixation																		
MD	Recouvrement FA (mm)																	
	-3.5	-3	-2.5	-2	-1.5	-1	2.5	4	5.5	7	8.5	10	11.5	13	14.5	16	17.5	19
0	23.5	24	24.5	25	25.5	26	29.5	31	32.5	34	35.5	37	38.5	40	41.5	43	44.5	46
3	26.5	27	27.5	28	28.5	29	32.5	34	35.5	37	38.5	40	41.5	43	44.5	46		
6	29.5	30	30.5	31	31.5	32	35.5	37	38.5	40	41.5	43	44.5	46				
9	32.5	33	33.5	34	34.5	35	38.5	40	41.5	43	44.5	46						
MD	Distance embases (mm)																	
Le jeu minimal est toujours de 0 mm.																		

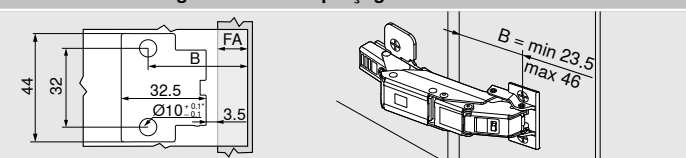
Distance de l'embase sur le corps de meuble contre un mur								
Épaisseur de côté (mm)		Épaisseur de la porte (mm)						
		8	9	10	11	12	13	14
	15							
	16							
	17							
	18							
	19							
	20							

### Distance de l'embase sur le corps de meuble contre un mur

Épaisseur de côté (mm)	Épaisseur de la porte (mm)							
	8	9	10	11	12	13	14	
15								
16								
17								
18								
19								
20								

MD 0 mm possible  
 MD 3 mm nécessaire  
 MD 6 mm nécessaire

### Position de montage / Schéma de perçage EXPANDO T



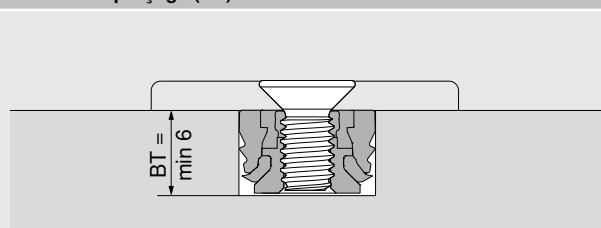
FA Recouvrement

B Position de fixation

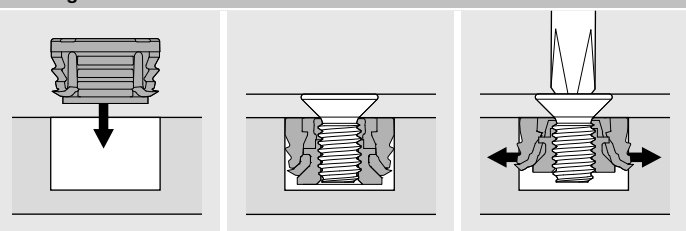
$B = FA + 27\text{mm}$

\* Pour la pierre et la céramique +0.2/-0.1mm

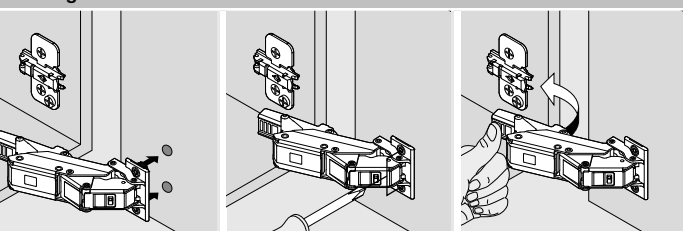
### Profondeur de perçage (BT)



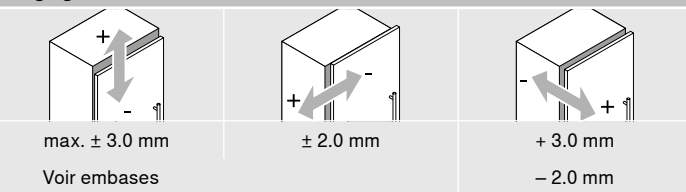
### Montage EXPANDO T



### Montage



### Réglage



### Domaine d'utilisation d'EXPANDO T

EXPANDO T est adapté à la fixation des ferrures Blum sur des matériaux de face minces dans la construction de meubles. En cas de stabilité et de résistance suffisantes, il est possible de mettre en œuvre des matériaux de face à partir d'une épaisseur de 8 mm.

### Domaine d'utilisation et conseil de mise en œuvre

Matériaux testés par Blum	Couple de serrage minimal (Nm)
Panneau aggro (résistance à la traction > 0.45 N/mm <sup>2</sup> )	1.5
MDF (résistance à la traction > 0.6 N/mm <sup>2</sup> )	1.5
HDF	2
HPL	2
Matériaux minéraux	2
Pierre naturelle granit noir absolu	3
Pierre synthétique composite quartz	3
Plaques céramique	3

### Exclusion de responsabilité

Blum décline toute responsabilité en cas d'utilisation d'EXPANDO T avec des matériaux non mentionnés ou en combinaison avec des ferrures d'un autre fabricant. Nous recommandons de faire exécuter le montage par un fabricant de meubles expérimenté.