

Blocage de tablette



Information relative à la planification et à la commande

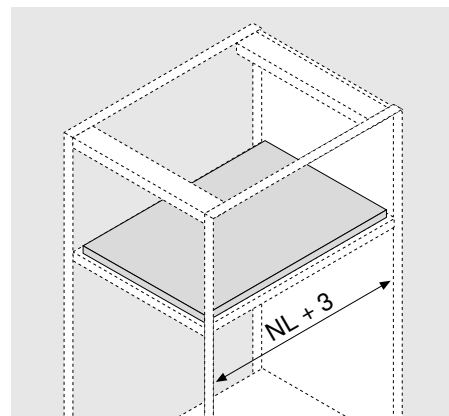
Produit



Description

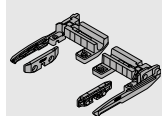
- Utilisable avec les sorties totales MOVENTO et TANDEM ; non utilisable avec les sorties partielles TANDEM
- Combinable avec BLUMOTION, TIP-ON BLUMOTION et TIP-ON
- Verrouillage des deux cotés
- Déverrouillable d'une seule main via la synchronisation
- Mise en œuvre possible dans tout l'habitat
- Maintien solide
- Montage facile - les ferrures servent de gabarit
- Fixation des coulisses sur les positions de montage habituelles

Encombrement



Informations utiles à la commande

Blocage de la tablette pour MOVENTO et TANDEM



Composé de :

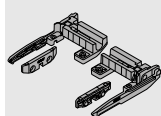
- 2x Unité de verrouillage*
- 2x Verrou
- 1x Notice de montage

295H5700

Fixation avec vis agglo Ø 3.5 x 15 mm,
Code article 609.1500 ou
Eurovis, code article 661.1450.HG

* Fixation uniquement avec Eurovis possible

Blocage de la tablette pour TANDEM 19 mm



Composé de :

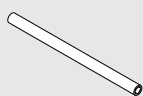
- 2x Unité de verrouillage*
- 2x Verrou
- 1x Notice de montage

295F5700

Fixation avec vis agglo Ø 3.5 x 15 mm,
Code article 609.1500 ou
Eurovis, code article 661.1450.HG

* Fixation uniquement avec Eurovis possible

Tube de synchronisation



Matériau Aluminium

Couleur brut

À recouper

ZST.1089W

MOVENTO et TANDEM : Débit : LW - 87 ± 1 mm

TANDEM 19 mm: Débit : LW - 94 ± 1 mm

Le blocage de la tablette se déverrouille d'une seule main via la synchronisation

TB = largeur étagère

NL = Longueur nominale

LW = largeur intérieure

TL = Longueur de la tablette

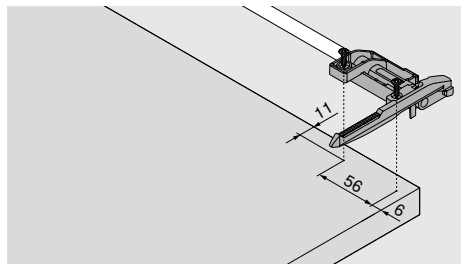
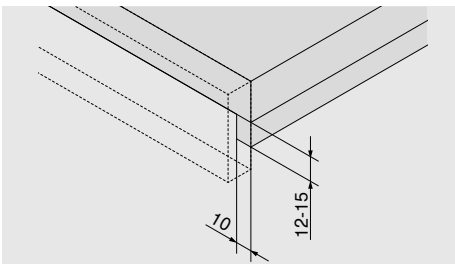
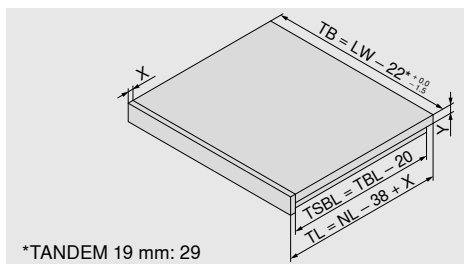
TBL = Longueur de fond de tablette

X = Épaisseur de face

Y = Épaisseur de fond de tablette

TSBL = Longueur de la retombée latérale de tablette

Usinage de la tablette coulissante



MOVENTO 760H | 766H

Encombrement dans le corps de meuble	Tablette coulissante	Tablette coulissante	Tablette coulissante dans le prolongement
<p>* + 1 mm en cas de montage de la coulisse corps de meuble avant l'assemblage du corps de meuble ** Mini. 25 mm pour le montage du système</p>	<p>Réglage latéral limité</p>	<p>* Encombrement supplémentaire de 12 mm pour la stabilisation latérale</p>	<p>* Encombrement supplémentaire de 4 mm avec TIP-ON ou + 3 mm pour le réglage en profondeur</p>

TANDEM 560H | 566H

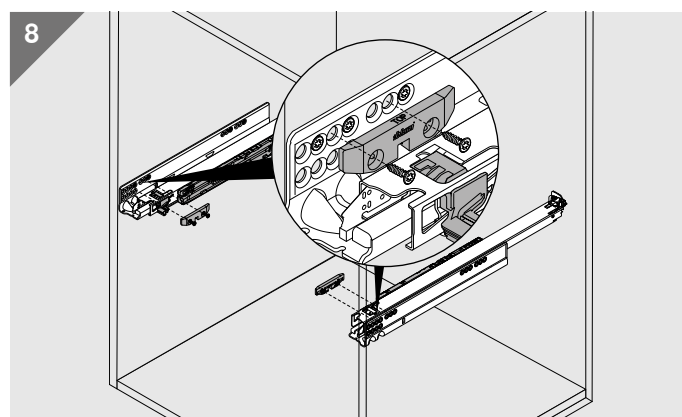
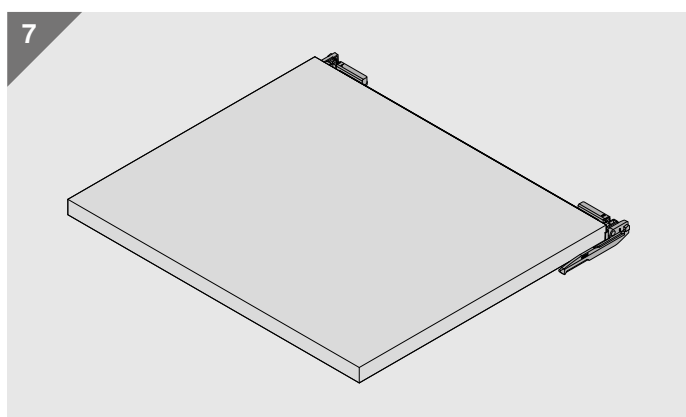
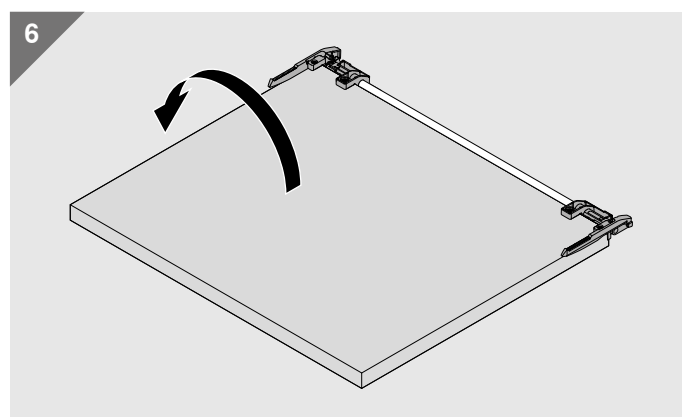
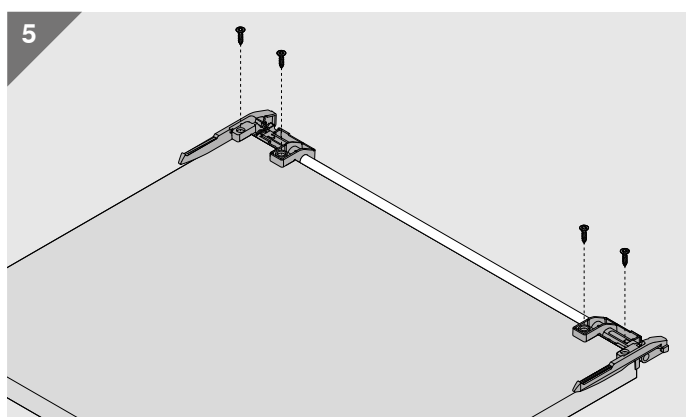
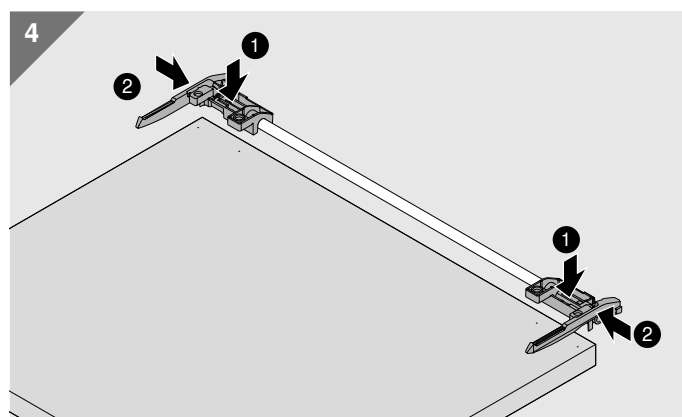
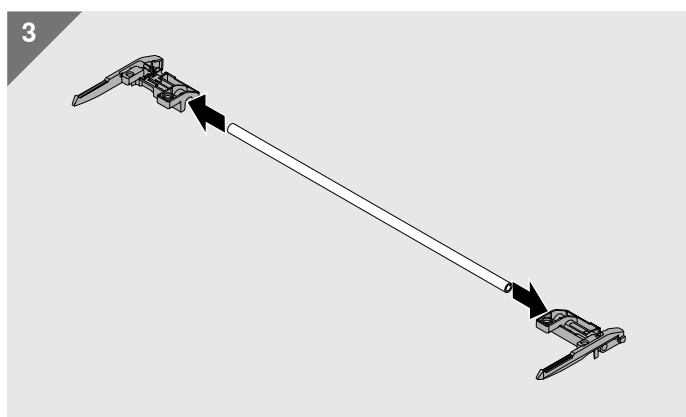
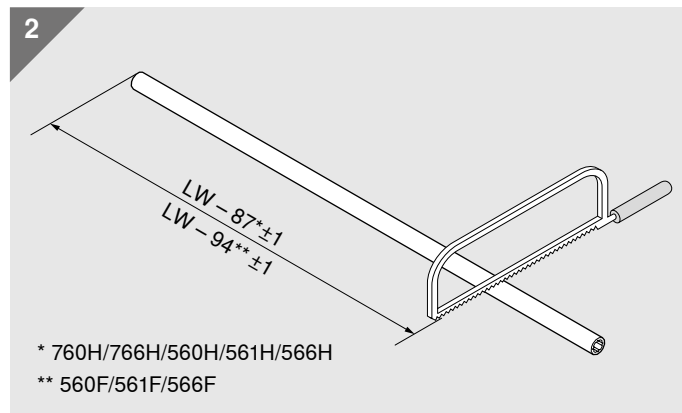
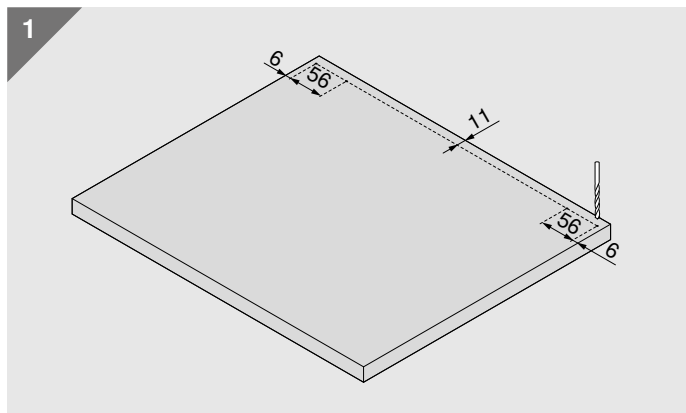
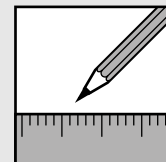
Encombrement dans le corps de meuble	Tablette coulissante	Tablette coulissante	Tablette coulissante dans le prolongement
<p>* Encombrement supplémentaire de 1 mm avec TIP-ON ou + 3 mm pour la stabilisation latérale ** mini. 25 mm pour le montage du système</p>		<p>* Encombrement supplémentaire de 12 mm pour la stabilisation latérale</p>	<p>* Encombrement supplémentaire de 4 mm avec TIP-ON ou + 2 mm avec POSISTOP</p>

TANDEM 19 mm 560F | 566F

Encombrement dans le corps de meuble	Tablette coulissante	Tablette coulissante	Tablette coulissante dans le prolongement
<p>* + 1 mm avec TIP-ON ** Mini. 25 mm pour le montage du système</p>			<p>* Encombrement supplémentaire de 4 mm avec TIP-ON ou + 2 mm avec POSISTOP</p>



Tablararretierung | pull-out shelf lock | blocage de tablette
coulissante | arresto del ripiano estraibile | sistema de
bloqueo del entrepaño | blokada szuflady
tackowej | Фиксатор выдвижной полки | 搁板锁定装置





Tablararretierung | pull-out shelf lock | blocage de tablette
coulissante | arresto del ripiano estraibile | sistema de
bloqueo del entrepaño | blokada szuflady
tackowej | Фиксатор выдвижной полки | 搁板锁定装置

