

Gabarit de perçage BLUMOTION | TIP-ON



Image symbolique

- Gabarit pour le perçage sur chant des positions de montage du BLUMOTION pour portes côté poignée (970.1002) et côté charnière (970A1002) ainsi que du TIP-ON (956x1004)
- Usinage suivant traçage
- Matériau : matière synthétique/acier

Possibilités de mise en œuvre

AVENTOS HK
AVENTOS HK-S
AVENTOS HK-XS
CLIP top

Renvoi de pages

Aperçu – gabarits 642

Aperçu – possibilités de mise en œuvre 644

Film sur les applications



Short-URL

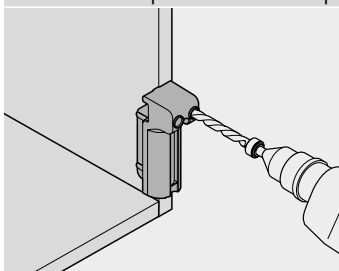
www.blum.com/1ZmwA8

Informations utiles à la commande

Désignation	Référence
Gabarit de perçage BLUMOTION TIP-ON	65.5010
Composé de :	
– 1 x Gabarit de perçage BLUMOTION TIP-ON	
– 1 x Butée de profondeur Ø 10 mm	

Possibilités de mise en œuvre

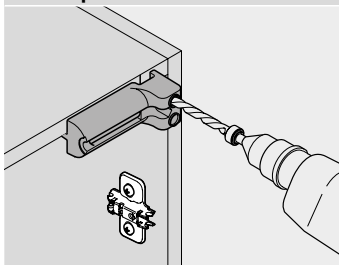
AVENTOS HK | AVENTOS HK-S | AVENTOS HK-XS | CLIP top



Montage TIP-ON

- Placer le gabarit sur le tracé
- Distance du bord intérieur du corps de meuble jusqu'à l'axe de perçage : 7.5 mm
- Effectuer le perçage pour TIP-ON (Ø 10 mm)

CLIP top

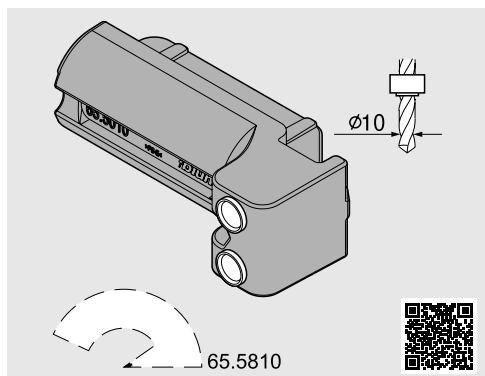


Montage BLUMOTION

- Placer le gabarit sur le tracé
- Distance du bord intérieur du corps de meuble jusqu'à l'axe de perçage : 7.5 mm
- Effectuer le perçage pour BLUMOTION (Ø 10 mm)

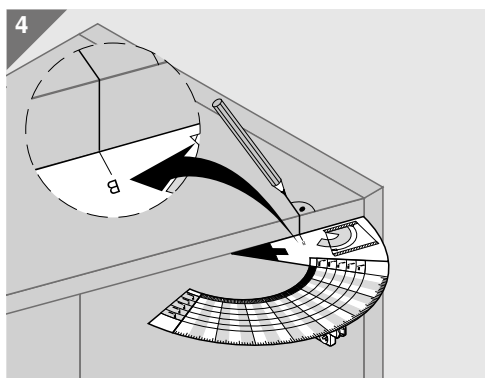
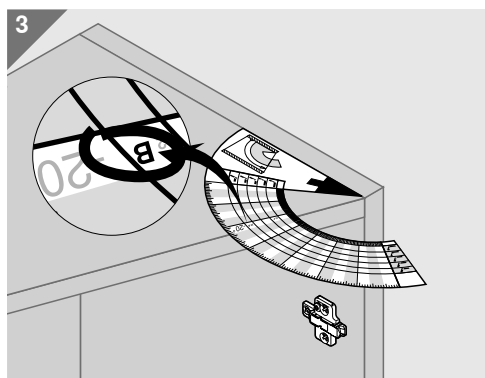
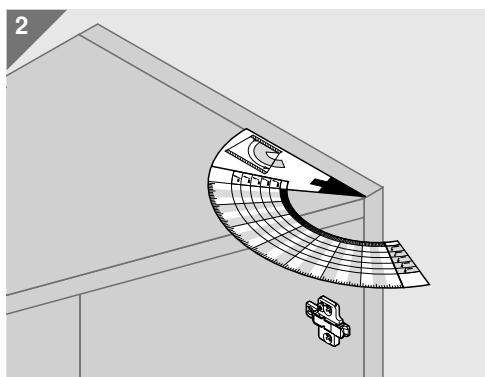
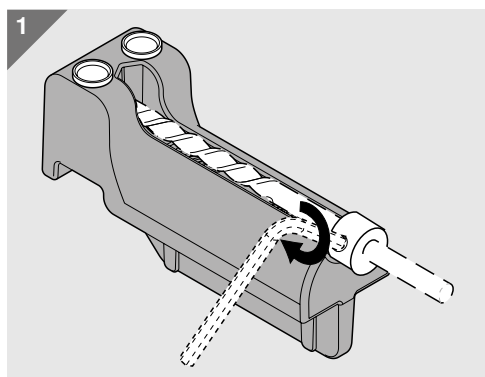
65.5010

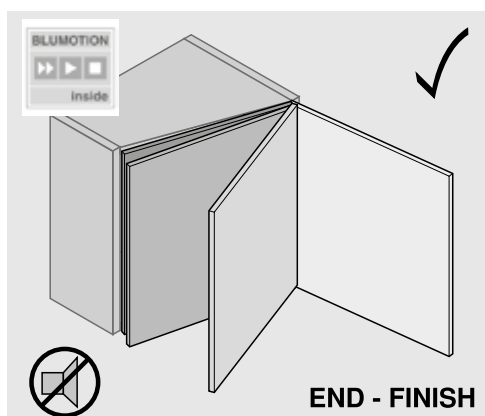
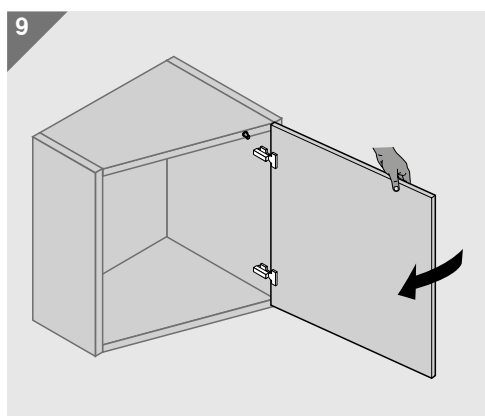
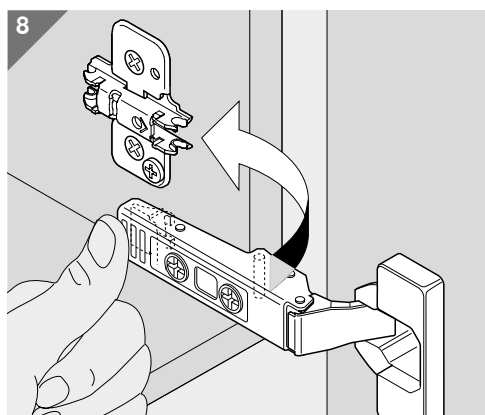
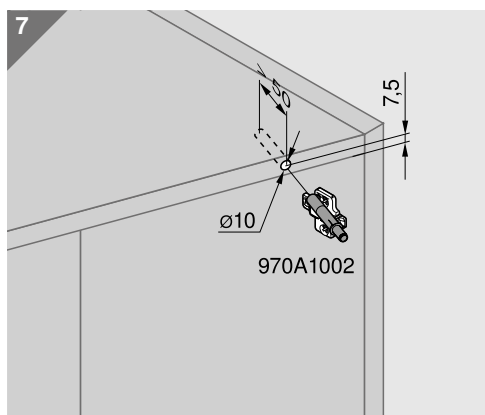
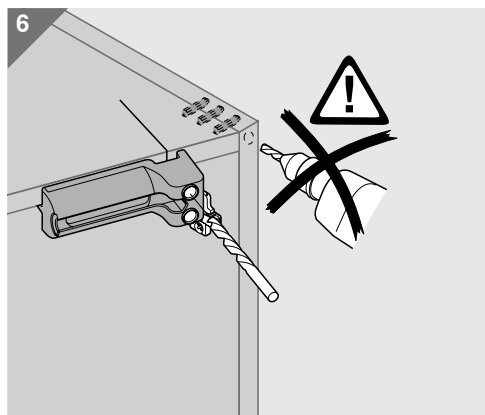
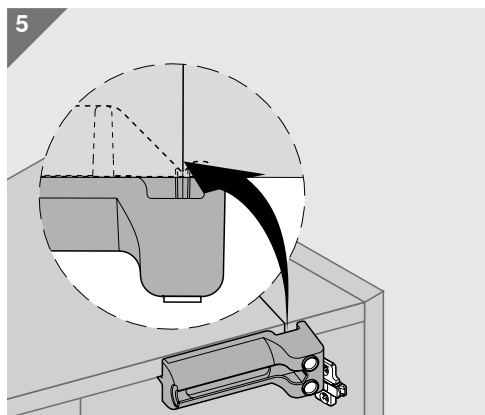
 **blum**[®]

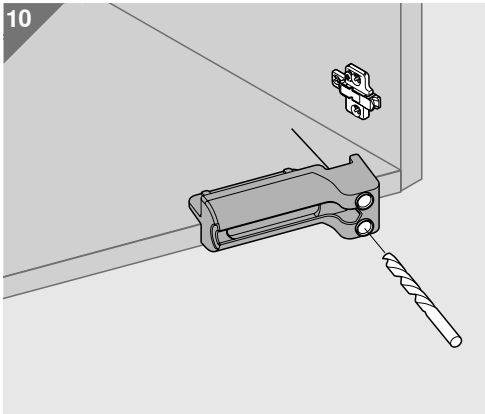


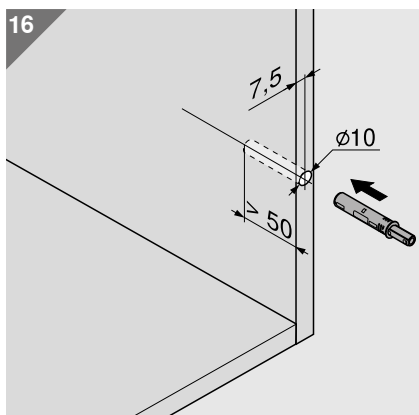
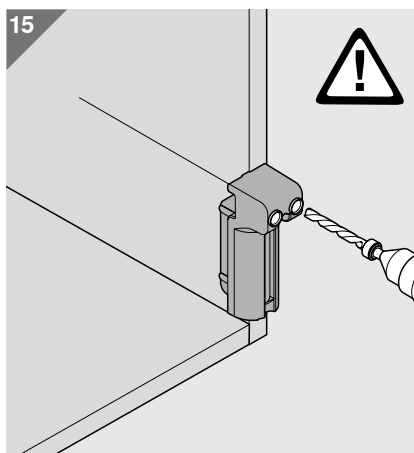
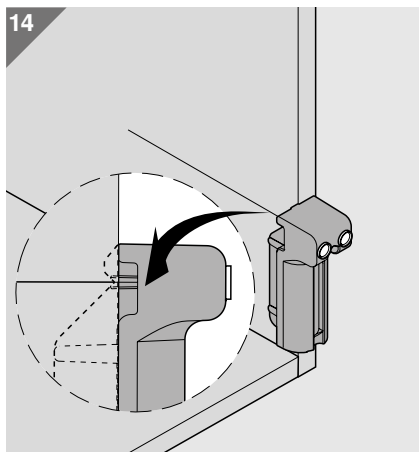
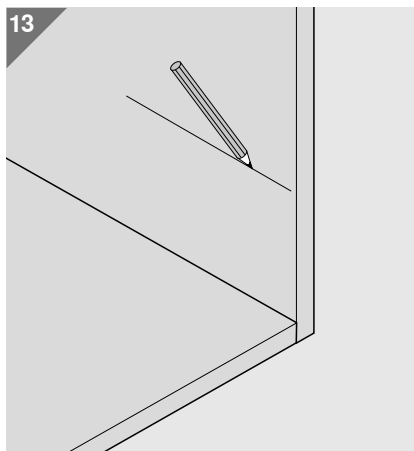
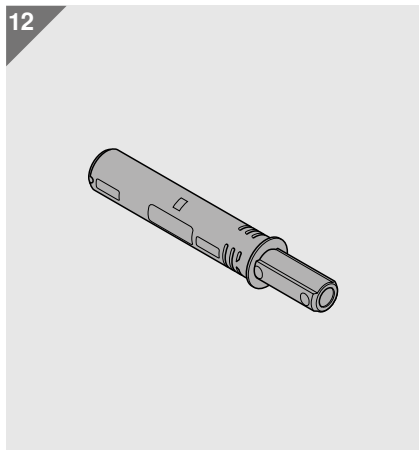
BLUMOTION → ①

TIP-ON → ⑫









ISO 50001
Certified Energy
System



ISO 14001
Certified Environmental
System



ISO 9001
Certified Quality
System



BAU0086188898 · IDX: 00 · IDNR: 364.290.4 · BA-074/2ML · 02.18 · © Copyright by Blum

Julius Blum GmbH
Beschlägefabrik
6973 Höchst, Austria
Tel.: +43 5578 705-0
Fax: +43 5578 705-44
E-Mail: info@blum.com
www.blum.com

 **blum**®