

CLIP top BLUMOTION CRISTALLO



Planification

Dimensions de la charnière et calcul des jeux avec réglage d'usine (distance embase = 0 mm)

Encombrement de la porte en position d'ouverture à 90°

Porte en applique	Portes jumelées	Porte encastrée
A chant avant du corps de meuble jusqu'au centre du perçage de l'embase	A chant avant du corps de meuble jusqu'au centre du perçage de l'embase	A chant avant du corps de meuble jusqu'au centre du perçage de l'embase
20 mm avec embase A20	20 mm avec embase A20	21.5 mm + épaisseur face FD avec embase A20
37 mm avec embase A37	37 mm avec embase A37	38.5 mm + épaisseur de la face FD avec embase A37
FA Recouvrement	FA Recouvrement	

Cote de collage

MD	Recouvrement FA (mm)																	
	-3.5	-3	-2.5	-2	-1.5	-1	2.5	4	5.5	7	8.5	10	11.5	13	14.5	16	17.5	19
0	0	0.5	1	1.5	2	2.5	6	7.5	9	10.5	12	13.5	15	16.5	18	19.5	21	22.5
3	3	3.5	4	4.5	5	5.5	9	10.5	12	13.5	15	16.5	18	19.5	21	22.5		
6	6	6.5	7	7.5	8	8.5	12	13.5	15	16.5	18	19.5	21	22.5				
9	9	9.5	10	10.5	11	11.5	15	16.5	18	19.5	21	22.5						
MD	Distance embases (mm)																	

En raison du risque de casse des portes verre ou miroir, la taille des jeux périphériques doit être choisie en conséquence (valeur indicative min. 2 mm).

Cote de collage

FA Recouvrement	KT Cote de collage semelle de boîtier
K Cote de collage	
K = FA + 3.5 mm	

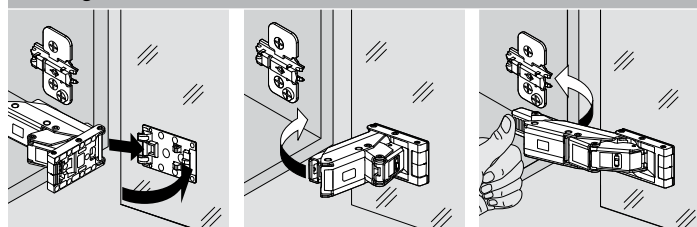
Réglage

max. ±3.0 mm Voir embases	±2.0 mm	+3.0 mm -2.0 mm

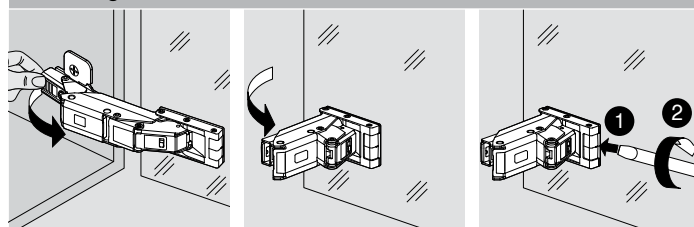
Remarque

Concernant le choix et l'application de la colle pour fixer l'embase / la semelle de boîtier sur les portes en verre ou miroir, adressez-vous à votre fournisseur de verre ou de portes.

Montage



Démontage



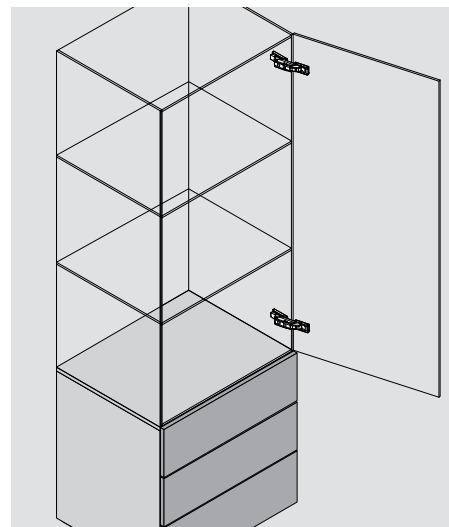
CLIP top BLUMOTION CRISTALLO



Informations utiles à la commande Vitrines en verre




- Charnière pour vitrines en verre
- Fixation par collage de l'embase/ de la semelle du boîtier, pas de perçage nécessaire sur la porte
- CLIP top BLUMOTION avec BLUMOTION intégré (désactivation possible)
- CLIP top avec ou sans fermeture automatique (ressort)
- Angle d'ouverture 110°
- Réglage tridimensionnel de la face
- Montage et démontage sans outil de la face sur le corps de meuble




Porte encastrée

	Boîtier	CRISTALLO 110°		
	Charnière	Ressort	Couleur	Code article
	CLIP top BLUMOTION	●	NI ONS	71B4500C
	CLIP top	●	NI	71T4500C
	CLIP top	○	NI	70T4500CTL
	● Avec ressort		NI Nickelé	
	○ Sans ressort		ONS Noir onyx	

	Semelle de boîtier CRISTALLO		
	A coller		
	Matériau de la face	Couleur	Code article
	Verre / Miroir	Nickelé mat	70T4568C
	Miroir	Nickelé spécial	70T4568C

	Embase CRISTALLO		
	A coller		
	Matériau de la face	Couleur	Code article
	Verre / Miroir	Nickelé mat	175M4C20N

Accessoires

	Cache bras de charnière		
	Imp./Emboutissage	Inscription	Code article
	Neutre	–	NI ONS 70.4503
	estampé	Blum	NI 70.4503.BP

	Limiteur d'angle d'ouverture		
	Angle d'ouverture	Couleur	Code article
	85°	Gris foncé	70T4503
	92°	R7037 Gris poussière	70T4503.09

Exclusion de responsabilité

Si la mise en œuvre est conforme sur les portes verre ou les portes miroir, les ferrures de Blum répondent à toutes les exigences relatives à la stabilité de la liaison.

Ceci est régulièrement vérifié par des tests internes et externes.

Nous vous demandons toutefois de comprendre que Blum ne peut pas prendre la responsabilité de la colle utilisée, du processus de collage et de tout ce qui en découle.

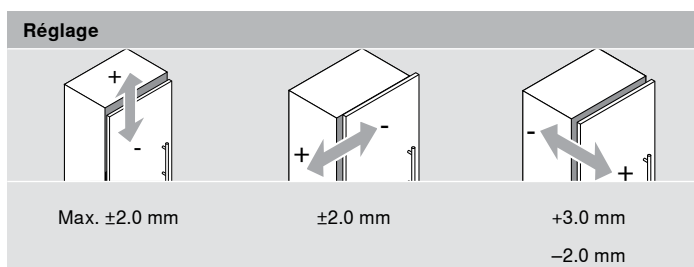
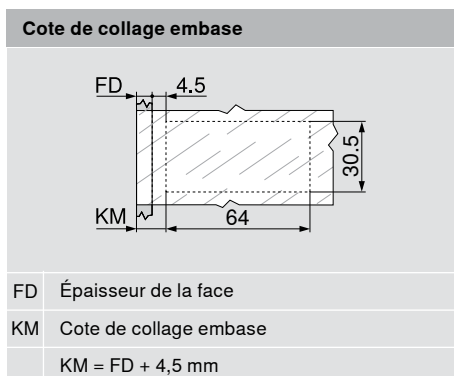
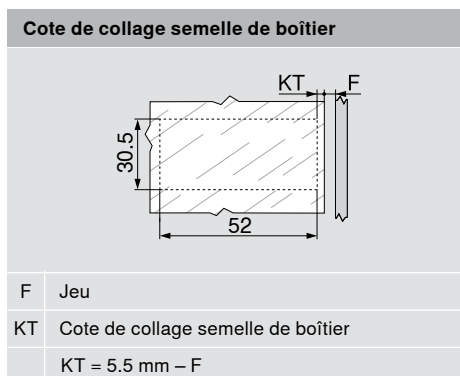
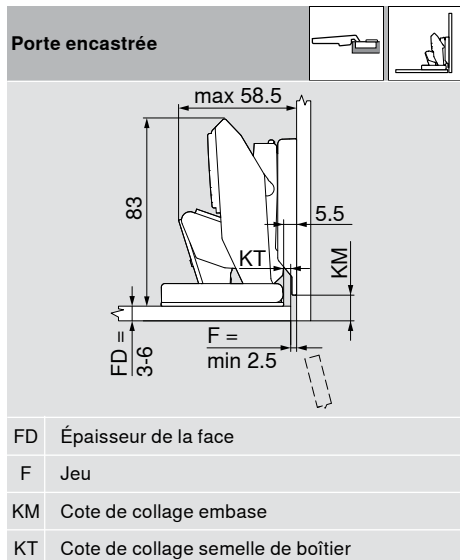
Nous recommandons de faire exécuter le collage par un miroitier expérimenté.

CLIP top BLUMOTION CRISTALLO



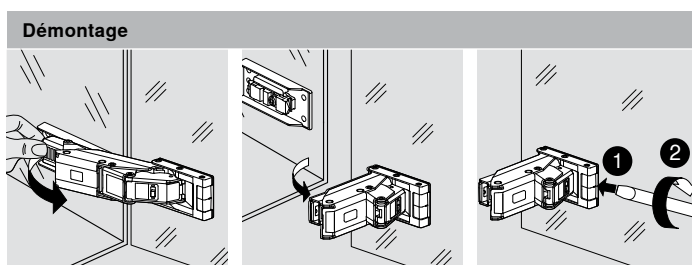
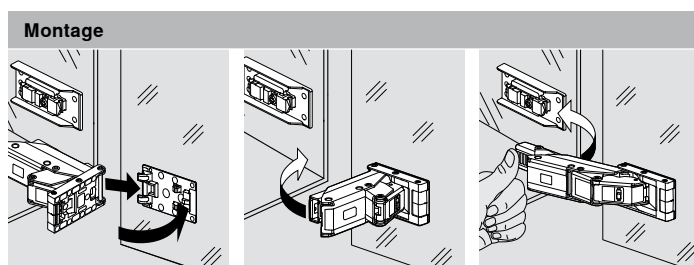
Planification Vitrines en verre

Dimensions de la charnière et calcul des jeux avec réglage d'usine (distance embase = 0 mm)



Remarque

Concernant le choix et l'application de la colle pour fixer l'embase / la semelle de boîtier sur les portes en verre ou miroir, adressez-vous à votre fournisseur de verre ou de portes.



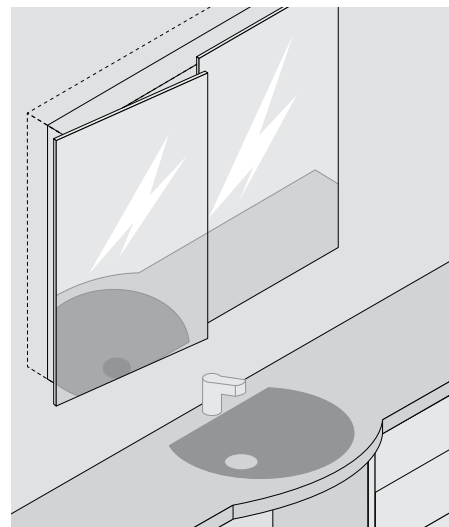
CLIP top BLUMOTION CRISTALLO



Informations utiles à la commande Armoires à glace pour salles de bains avec faces en saillie



- Fixation par collage de l'embase sur la porte
- Perçage du boîtier sur le corps de meuble
- CLIP top BLUMOTION avec BLUMOTION intégré (désactivation possible)
- CLIP top sans fermeture automatique (ressort)
- Angle d'ouverture 95°
- Réglage tridimensionnel de la face
- Montage et démontage sans outil de la face sur le corps de meuble
- Avec INSERTA en plus montage sans outil de la charnière sur la porte



Charnière avec bras coudé				
	Boîtier	INSERTA		
	Charnière	Ressort	Couleur	Code article
	CLIP top BLUMOTION	●	NI	71B9790
	● Avec ressort		NI Nickelé	
	○ Sans ressort			

	Boîtier	À visser		
	Charnière	Ressort	Couleur	Code article
	CLIP top BLUMOTION	●	NI	71B9750
	CLIP top	○	NI	70T9750.TL

	Embase CRISTALLO		
	A coller		
	Matériau de la face	Couleur	Code article
	Verre / Miroir	Nickelé mat	175M4C20N

Accessoires		
	<input type="checkbox"/>	Vis agglo
Ø (mm)	Longueur (mm)	Code article
3.5	15	609.1500
3.5	17	609.1700

Exclusion de responsabilité

Si la mise en œuvre est conforme sur les portes verre ou les portes miroir, les ferrures de Blum répondent à toutes les exigences relatives à la stabilité de la liaison.

Ceci est régulièrement vérifié par des tests internes et externes.

Nous vous demandons toutefois de comprendre que Blum ne peut pas prendre la responsabilité de la colle utilisée, du processus de collage et de tout ce qui en découle.

Nous recommandons de faire exécuter le collage par un miroitier expérimenté.

Accessoires			
	Cache bras de charnière		
	Imp./Emboutissage	Inscription	Code article
	Neutre	—	NI ONS 70.1663
	Estampé	Blum	NI 70.1663.BP

	Cache boîtier de charnière		
	Charnière	Code article	
	CLIP top BLUMOTION	70T3504	
	CLIP top	70T1504	

Remarque

Recommandé uniquement pour les meubles hauts en raison des faibles limites de charge !

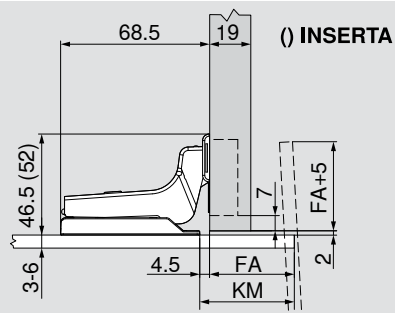
CLIP top BLUMOTION CRISTALLO



Planification Armoires à glace pour salles de bains avec faces en saillie

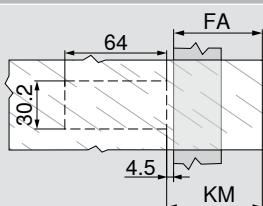
Dimensions de la charnière et calcul des jeux avec réglage d'usine (distance embase = 0 mm)

Charnière avec bras coudé



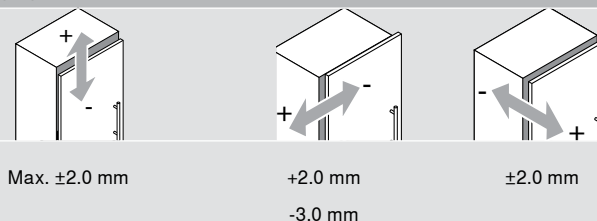
FA	Recouvrement
KM	Cote de collage embase

Cote de collage



FA	Recouvrement
	FA = max. 70 mm
KM	Cote de collage embase
	KM = FA + 4.5 mm

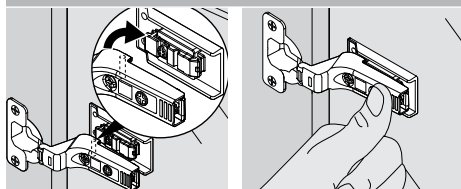
Réglage



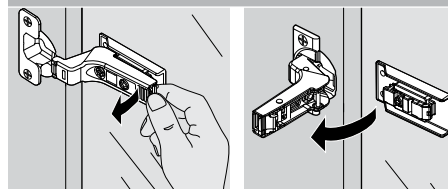
Remarque

Concernant le choix et l'application de la colle pour fixer l'embase / la semelle de boîtier sur les portes en verre ou miroir, adressez-vous à votre fournisseur de verre ou de portes.

Montage



Démontage



CLIP top BLUMOTION CRISTALLO



Informations utiles à la commande Application d'angle



- Charnière pour portes en verre et miroir
- Fixation par collage de la semelle du boîtier sur la face, aucun perçage nécessaire
- Montage sans outil de la charnière sur la semelle de boîtier
- CLIP top BLUMOTION avec BLUMOTION intégré (désactivation possible)
- CLIP top avec ou sans fermeture automatique (ressort)
- Angle d'ouverture 110°
- Réglage tridimensionnel de la face
- Montage et démontage sans outil de la face sur le corps de meuble

Renvoi de pages					
WA	Angle	WA	Angle		
	-5°		5°	10°	15°
	Nº 106		Nº 103	Nº 104	Nº 105
	8		9	9	9
	Nº 107		Nº 100	Nº 101	Nº 102
	8		9	9	9
WA Application d'angle					

Boîtier	Charnière	Ressort	Couleur	Code article
CLIP top BLUMOTION	●	NI		71B4500C
CLIP top	●	NI		71T4500C
CLIP top	○	NI		70T4500CTL
●	Avec ressort		NI	Nickelé
○	Sans ressort			

Semelle de boîtier CRISTALLO	A coller		
Matériau de la face	Couleur	Code article	
Verre / Miroir	Nickelé mat	70T4568C	
Miroir	Nickelé spécial	70T4568C	

Accessoires	Cache bras de charnière		
Imp./Emboutissage	Inscription	Couleur	Code article
Neutre	—	NI ONS	70.4503
Estampé	Blum	NI	70.4503.BP

Exclusion de responsabilité

Si la mise en œuvre est conforme sur les portes verre ou les portes miroir, les ferrures de Blum répondent à toutes les exigences relatives à la stabilité de la liaison.

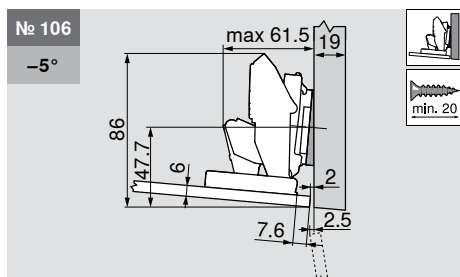
Ceci est régulièrement vérifié par des tests internes et externes.

Nous vous demandons toutefois de comprendre que Blum ne peut pas prendre la responsabilité de la colle utilisée, du processus de collage et de tout ce qui en découle.

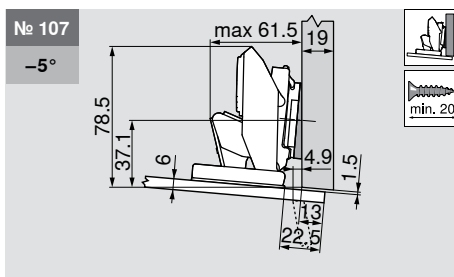
Nous recommandons de faire exécuter le collage par un miroitier expérimenté.

Remarque

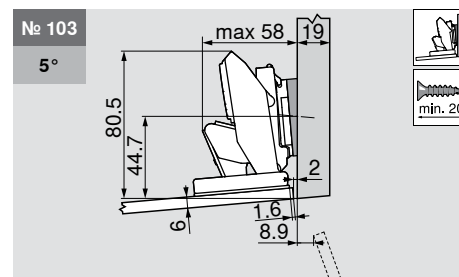
Les dimensions sont correctes avec le réglage d'usine et pour des caissons d'épaisseur 19 mm. En cas de divergence, la position de montage change. Nous recommandons un essai de montage. La position de fixation de l'embase diffère parfois de la position de montage standard.



Désignation	Distance (mm)	Code article
Embase	0	173H7100
Cale d'angle	-5° 1 x	171A5500



Désignation	Distance (mm)	Code article
Embase	0	173H7100
Cale d'angle	-5° 1 x	171A5500

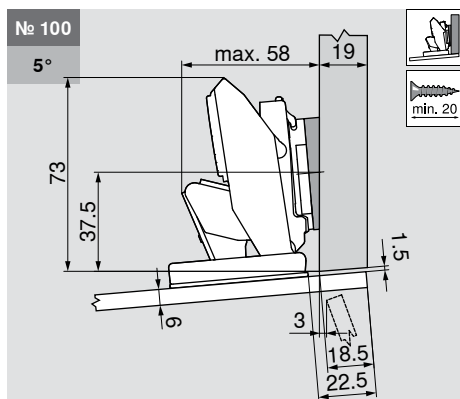


Désignation	Distance (mm)	Code article
Embase	0	173H7100
Cale d'angle	+5° 1 x	171A5010

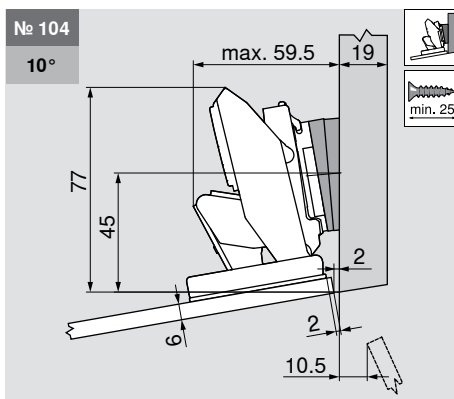
CLIP top BLUMOTION CRISTALLO



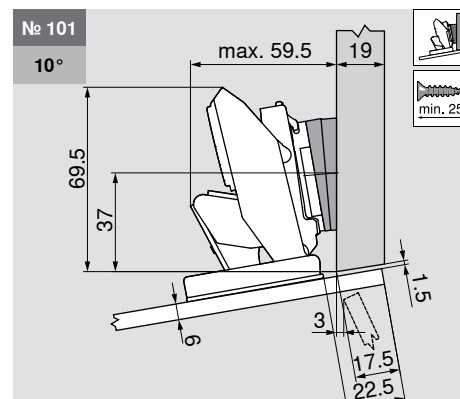
Planification Application d'angle



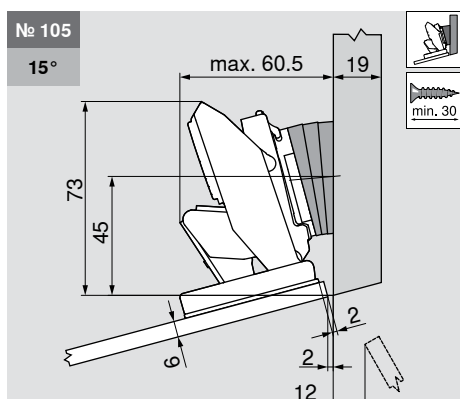
Désignation	Distance (mm)	Code article
Embase	0	173H7100
Cale d'angle	+5° 1 x	171A5010



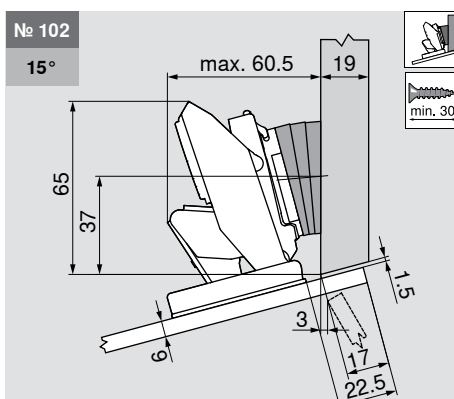
Désignation	Distance (mm)	Code article
Embase	0	173H7100
Cale d'angle	+5° 2 x	171A5010



Désignation	Distance (mm)	Code article
Embase	0	173H7100
Cale d'angle	+5° 2 x	171A5010



Désignation	Distance (mm)	Code article
Embase	0	173H7100
Cale d'angle	+5° 3 x	171A5010

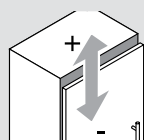


Désignation	Distance (mm)	Code article
Embase	0	173H7100
Cale d'angle	+5° 3 x	171A5010

Remarque

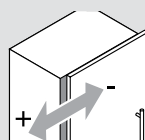
Concernant le choix et l'application de la colle pour fixer l'embase / la semelle de boîtier sur les portes en verre ou miroir, adressez-vous à votre fournisseur de verre ou de portes.

Réglage

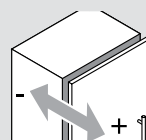


max. ± 3.0 mm

Voir embases



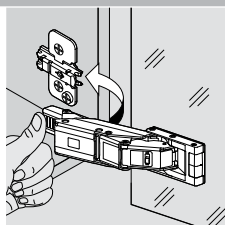
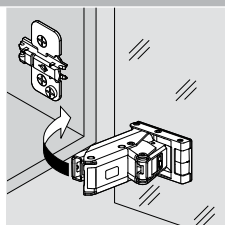
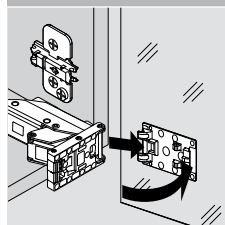
± 2.0 mm



+3.0 mm

-2.0 mm

Montage



Démontage

