

Lamello

Divario P-18

Élément d'assemblage
invisible et auto-serrant
à insérer

P-System



interzum

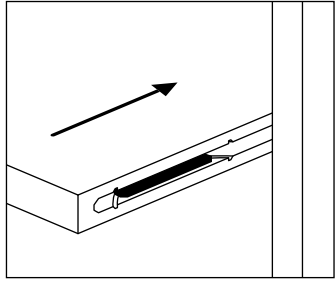
Award

Best of the best



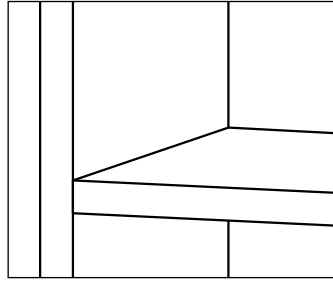
www.lamello.be
www.lamello.fr

Vos avantages grâce au système Divario P-18



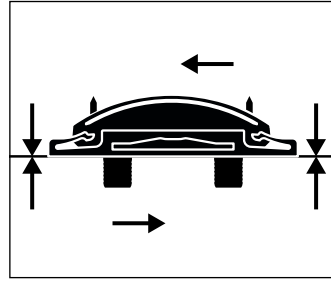
Insertion

Insertion entre deux faces fixes ou surfaces grâce à la rainure de guidage



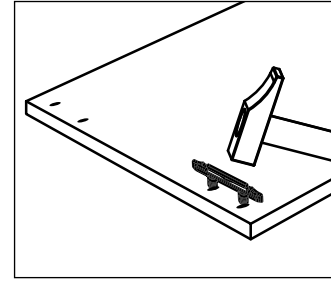
Invisible

Rainure de guidage en retrait d'un côté afin de cacher les éléments d'assemblage



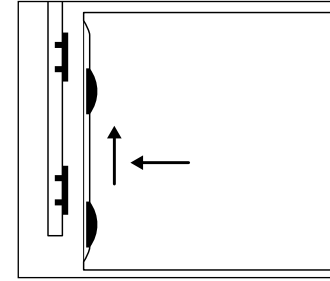
Serre le raccord

Insertion sans résistance pratiquement jusqu'au serrement



Montage rapide

Pose rapide des éléments d'assemblage sans colle après le transport. Perçages possibles dans la surface avec CNC sans agrégat angulaire



Poser et faire glisser

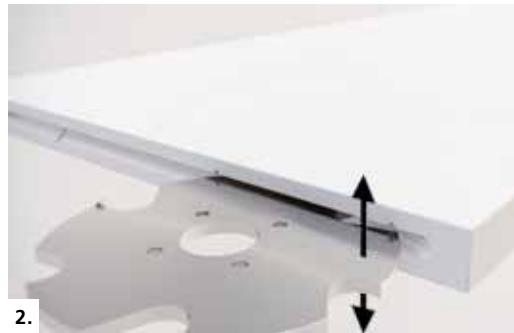
Rainure de guidage en retrait des deux côtés afin de cacher complètement les éléments d'assemblage des meubles

Principe de fonctionnement

Vous trouverez la vidéo du Divario P-18 sur www.lamello.be



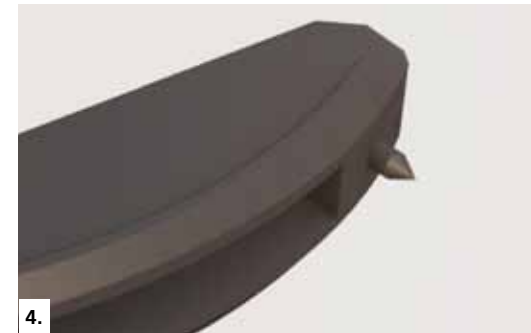
1. Rainure de guidage avec la Zeta P2 / CNC



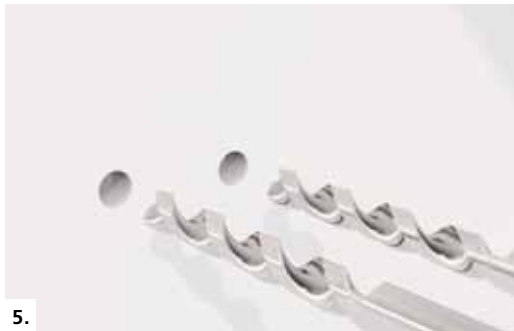
2. Fraiser la rainure P-System



3. Insérer le Divario P-18



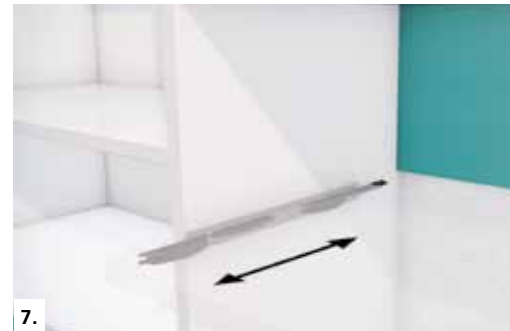
4. Enfoncer les tiges



5. Forages Ø 8 mm



6. Monter le Divario P-18

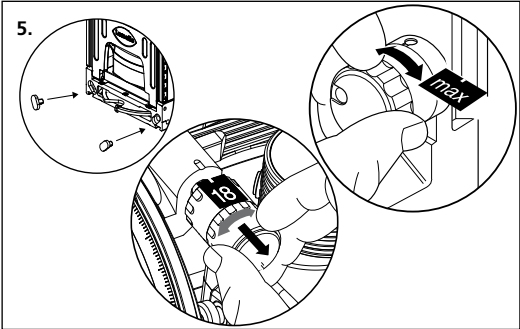
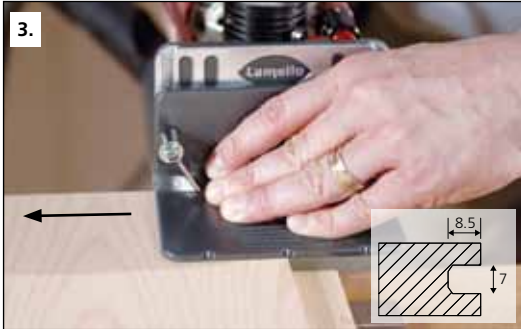
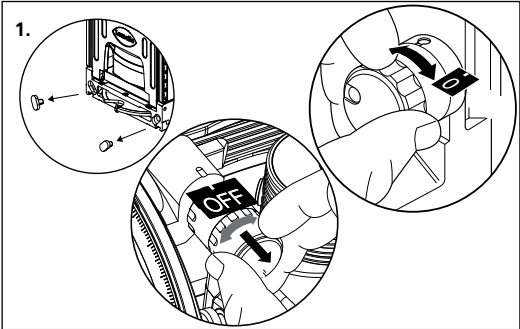


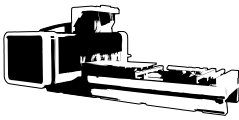

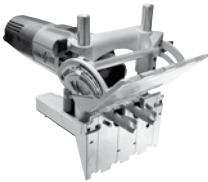
7. Insérer la tablette



8. Assemblage invisible, serré

Installation avec Zeta P2



Réaliser les perçages Ø 8 x 32 mm en alternative avec		
CNC	Blum Minipress	Mafell Tourillonneuses double
		

«Je suis ravi que le système Divario P-18 se prête aussi bien à la production hautement mécanisée avec la technologie CNC qu'à la fabrication artisanale.»

Christoph Foreman, Chef de produit Lamello AG



hülsta, D-48702 Stadthorn

L'excellence en matière de meubles. Les parois de fond et de séparation sont fermement assemblées sans laisser apparaître de jointure



« Il est ainsi possible de transporter séparément les pièces de grandes tailles qui peuvent ensuite être assemblées efficacement sur site en effectuant une simple opération d'insertion. »

Adolf Fink, Directeur Gérant de la menuiserie Fink, Langen bei Bregenz, Autriche

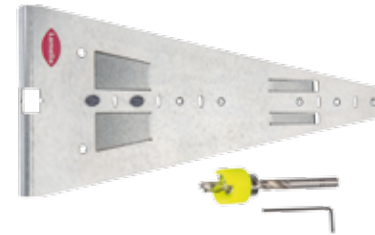


Divario P-18



Divario P-18	N° art.
Starterset, 80 paires incl. outil d'installation	01 145550S
Carton de 80 paires	01 145550
Carton de 300 paires.....	01 145560
Carton de 1000 paires.....	01 145570

Outil de montage Divario P-18	N° art.
pour l'ancrage dans la pièce à usiner	01 125500



Gabarit de marquage Divario P-18	N° art.
avec foret, pointe de centrage, régleur de profondeur et molette pour un perçage manuel précis.....	01 125510

Zeta P2



Zeta P2	N° art.
avec fraise rainure profilée MD	01 101402
avec fraise rainure profilée diamant	01 101402D

Autres produits P-System

Tenso P-14



paire	N° art.
80	01 145410
300	01 145420
1000	01 145431

Clamex P Medius 14/10



paire	N° art.
80	01 145370
300	01 145371
1000	01 145357

Clamex P-14



paire	N° art.
80	01 145334
300	01 145346
1000	01 145356

Clamex P-10



paire	N° art.
80	01 145372
300	01 145373
1000	01 145374

Bisco P-14



pièces	N° art.
80	01 145301
300	01 145302
1000	01 145303

Bisco P-10



pièces	N° art.
80	01 145304
300	01 145305

- ☐ Je souhaite une **démonstration** du P-System / Divario P-18
- ☐ Oui, je souhaite **tester la Zeta P2!**
- ☐ Oui, je m'intéresse à **l'utilisation de P-System avec CNC**, veuillez me contacter
- ☐ Envoyez-moi la **brochure P-System**
- ☐ Envoyez-moi le **catalogue Lamello**

Entreprise

Nom

Prénom

Rue

Code postal / ville

Téléphone

Fax

E-Mail



**Innover et
assembler**

Lamello Belgium nv

Staatsbaan 305
BE – 9870 Zulte

T +32 (0)56 62 79 50
F +32 (0)56 60 09 95
info@lamello.be
www.lamello.be