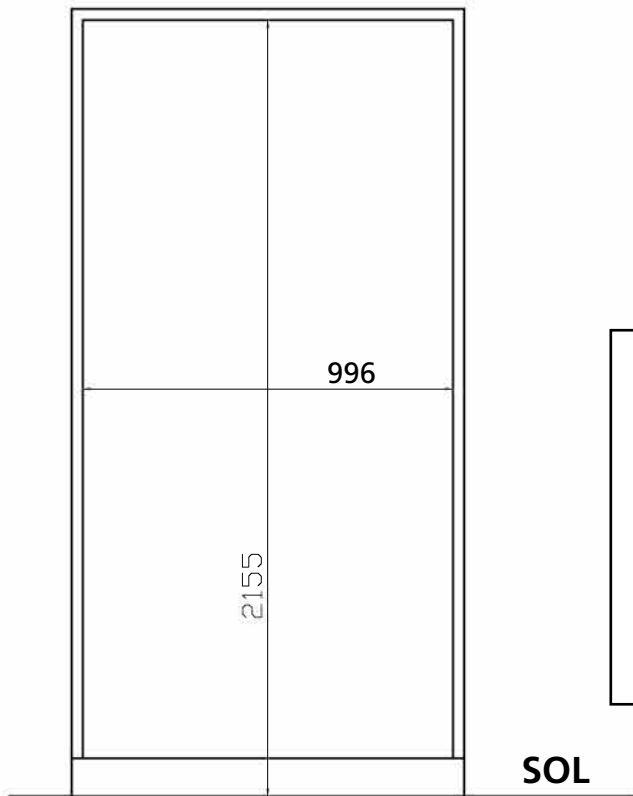


LIT95V 930x2020



Dimensions du meuble :

Largeur intérieure : 996 mm

Hauteur intérieure depuis le sol :
2155mm

Profondeur meuble :

280mm + épaisseur du panneau arrière

Charge (façade + matelas) : 40 Kg

Le poids du matelas doit être supérieur ou égal à celui de la façade (somme des 4 panneaux)

Épaisseur du matelas : 180 mm

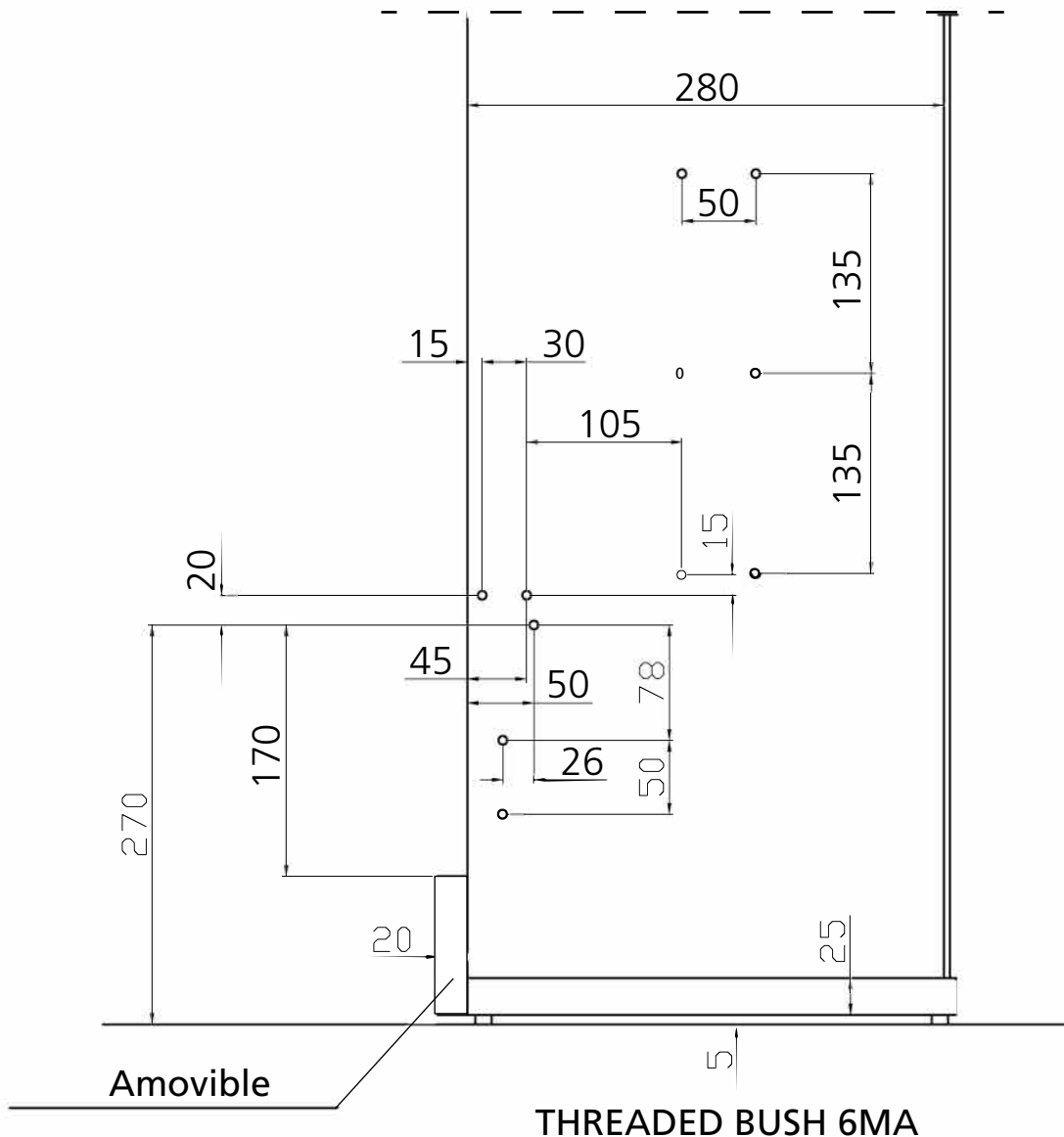
Dimensions des plans de cette notice prévus pour une hauteur maximum de matelas de 180 mm.

Dans le cas d'une épaisseur de matelas supérieur à 180 mm (max : 300 mm) :

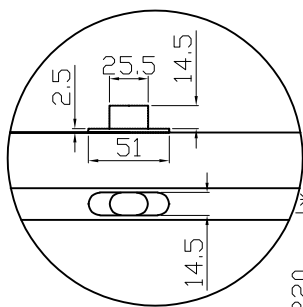
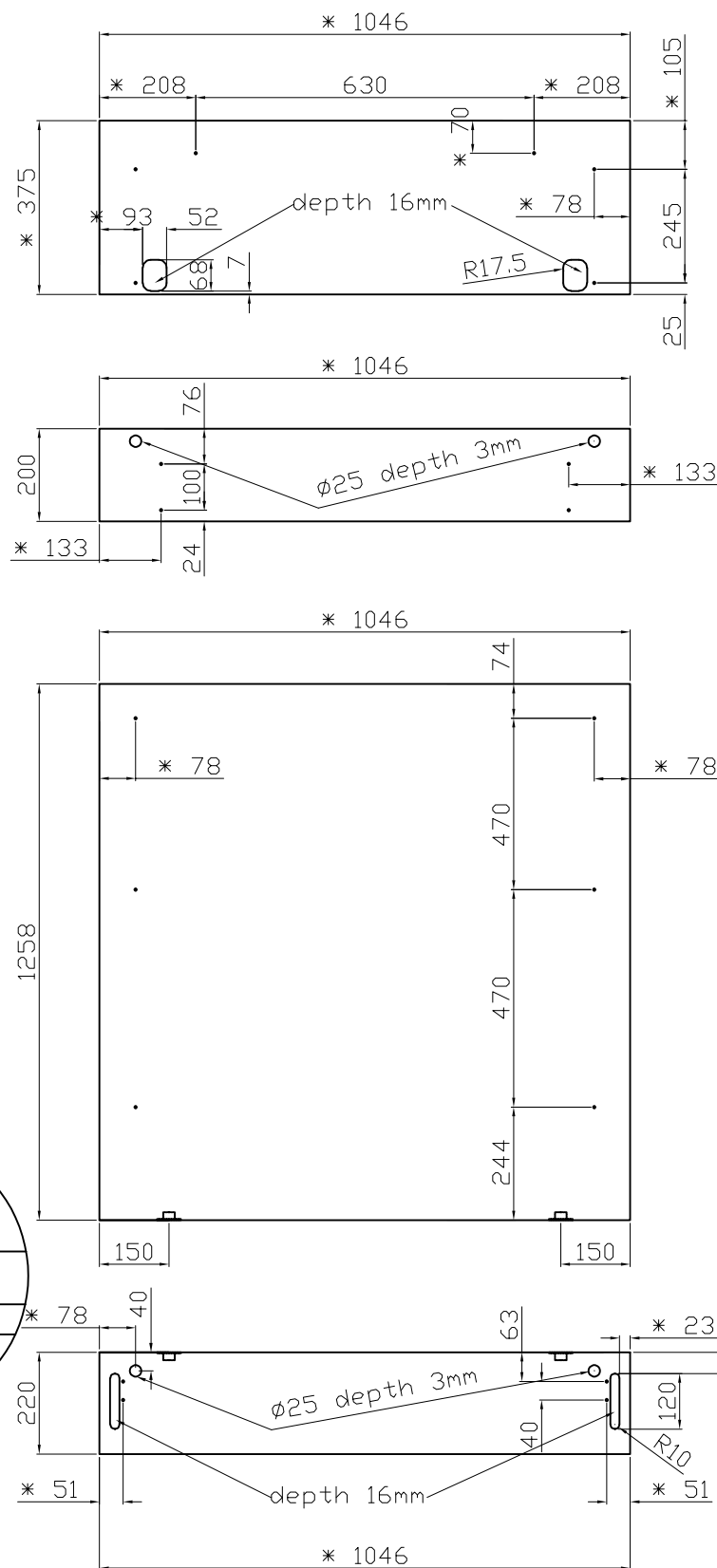
il faut modifier la profondeur de caisson par rapport à ces plans et vérifier le poids.

Le matelas doit être installé pour que le mécanisme fonctionne.

Plan de perçage des côtés



Perçages des panneaux de la façade LIT95V



La dimension des panneaux de la façade sont calculés pour une épaisseur de panneaux de côtés et haut de caisson de 25 mm.

Si l'épaisseur change, il faut modifier les cotes marquées par * (ex: * 1046 devient 1032 si épaisseur de 18 mm).

THREADED BUSH 6MA

Hauteur intérieure depuis le sol : 2155 mm

280mm + épaisseur du panneau arrière

Le poids du matelas doit être supérieur ou égal à celui de la façade (somme des 4 panneaux)

Dans le cas d'une épaisseur de matelas supérieur à 180 mm (max : 300 mm) :
il faut modifier la profondeur de caisson par rapport à ces plans et vérifier le poids.

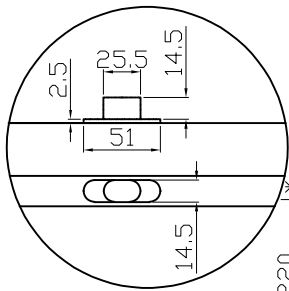
Le matelas doit être installé pour que le mécanisme fonctionne.

SOL



THREADED BUSH 6MA

Perçages des panneaux de la façade LIT165V



La dimension des panneaux de la façade sont calculés pour une épaisseur de panneaux de côtés et haut de caisson de 25 mm.

Si l'épaisseur change, il faut modifier les cotes marquées par * (ex: * 1746 devient 1732 si épaisseur de 18 mm).

THREADED BUSH 6MA