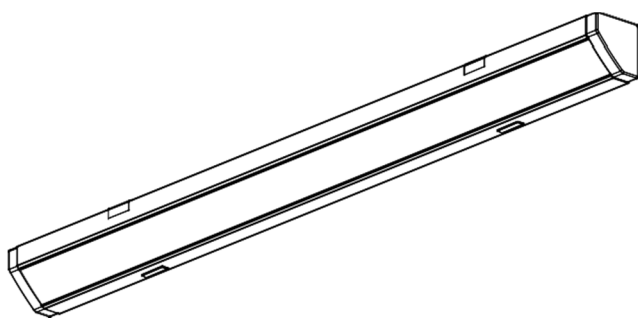



SLIM CORNER2-LAMPADA LED SOTTOPENSILE AD ANGOLO CON SENSORE TOUCH


SPECIFICHE TECNICHE

MATERIALE: Corpo in alluminio
 DIFFUSIONE: Policarbonato
 FINITURA: Alluminio anodizzato
 DIMENSIONI: XXXx19x19 mm
 SORGENTE LUMINOSA: SMD LED DOT-FREE
 CCT: 4100°K luce naturale
 CRI: RA > 90
 POTENZA: 10W/m
 ALIMENTAZIONE: 12V DC
 CAVO: 2000 mm
 CONNETTORE: Mini-Led



 Apparecchio di classe di protezione III. L'alimentazione dev'essere fornita da un trasformatore di sicurezza.

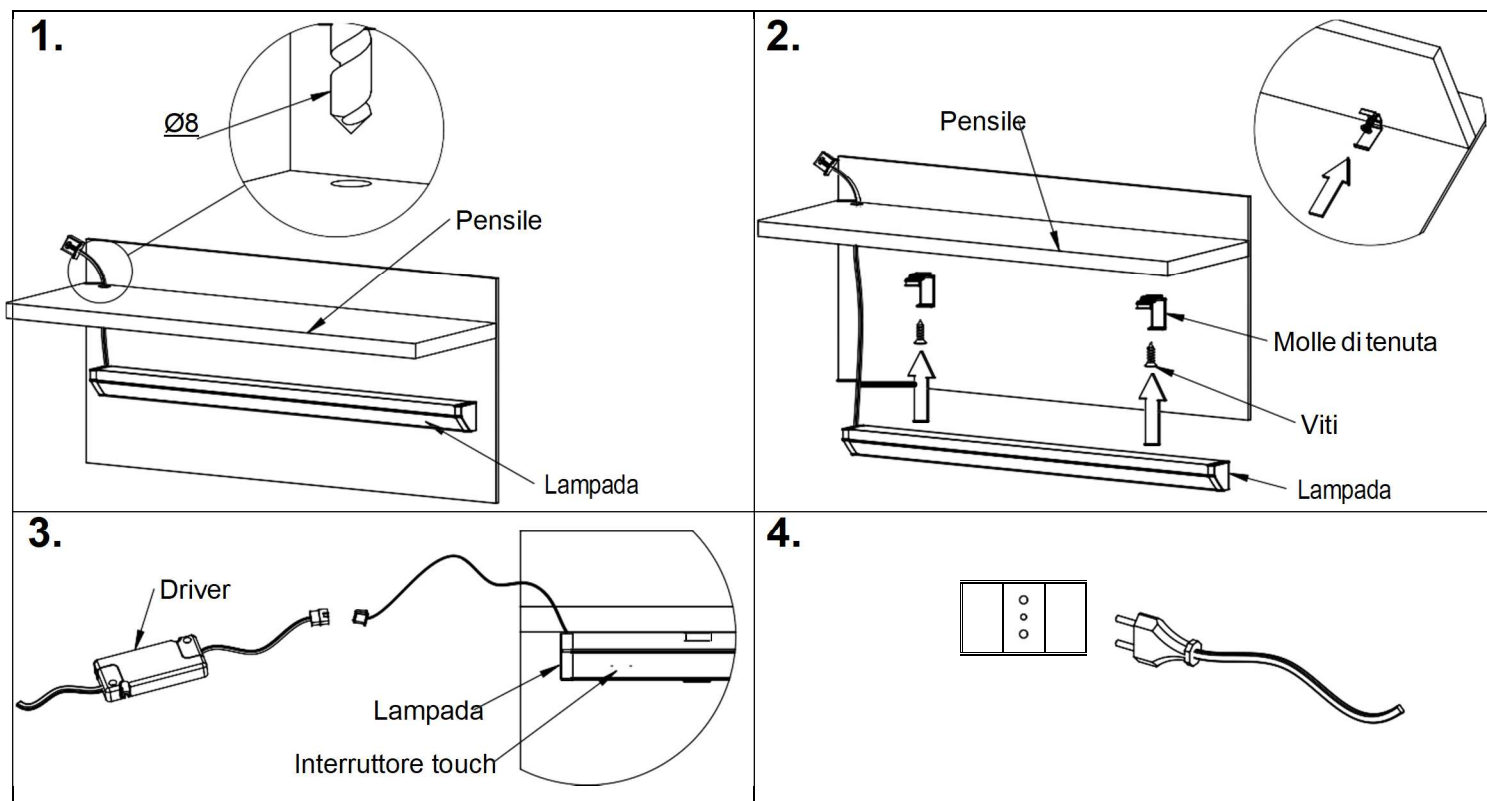
 Onde tutelare l'ambiente, al termine della sua vita utile l'apparecchio va smaltito presso i punti di raccolta specifici per questi rifiuti previsti dalla normativa vigente.

 L'apparecchio è adatto solo per l'utilizzo in ambiente interno.

ISTRUZIONI PER IL MONTAGGIO

1. Posizionare la lampada sotto il pensile del mobile ed eseguire il foro per il passaggio del cavo di alimentazione;
2. Fissare le molle di ritenuta al pensile con le viti autofilettanti fornite in dotazione, dopodiché agganciare la lampada alle molle di ritenuta;
3. Terminato il montaggio, procedere al collegamento del cavo che fuoriesce dalla lampada con l'alimentatore in dotazione attraverso le mini spine di connessione JST installate;
4. Infine collegare l'alimentatore alla corrente.

N.B. Una volta collegata alla corrente elettrica, si accenderà un led bianco che segnala l'interruttore touch.



ISTRUZIONI PER L'USO

La lampada si accende e si spegne attraverso il tocco con il dito sull'interruttore touch. Con il primo tocco si accende e con il secondo si spegne.

AVVERTENZE

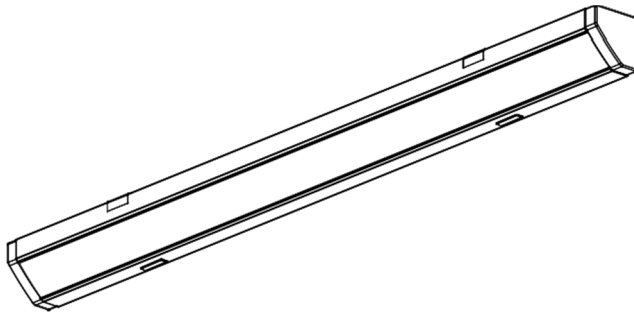
Solo per uso interno. Evitare il contatto con l'acqua. Non è possibile sostituire la sorgente luminosa a led incorporata nella lampada.


Per maggiori informazioni consultare il Q&A della pagina prodotto sul sito Amazon.it o contattare l'indirizzo email: lighting1.design@gmail.com


SLIM CORNER2 – UNDERCABINETCORNER LED LAMP WITH TOUCH SWITCH


TECHNICAL SPECIFICATIONS

MATERIAL: Body in aluminum
DIFFUSION: Polycarbonate
FINISH: Anodized aluminum
DIMENSIONS: XXXx19x19 mm
LIGHT SOURCE: SMD LED DOT-FREE
CCT: 4100°K natural white
CRI: RA > 90
POWER: 10W/m
POWER SUPPLY: 12V DC
CABLE: 2000 mm
CONNECTOR: Mini-Led



 Led luminaire in class of protection III. Power shall be supplied by a transformer meeting security standards.

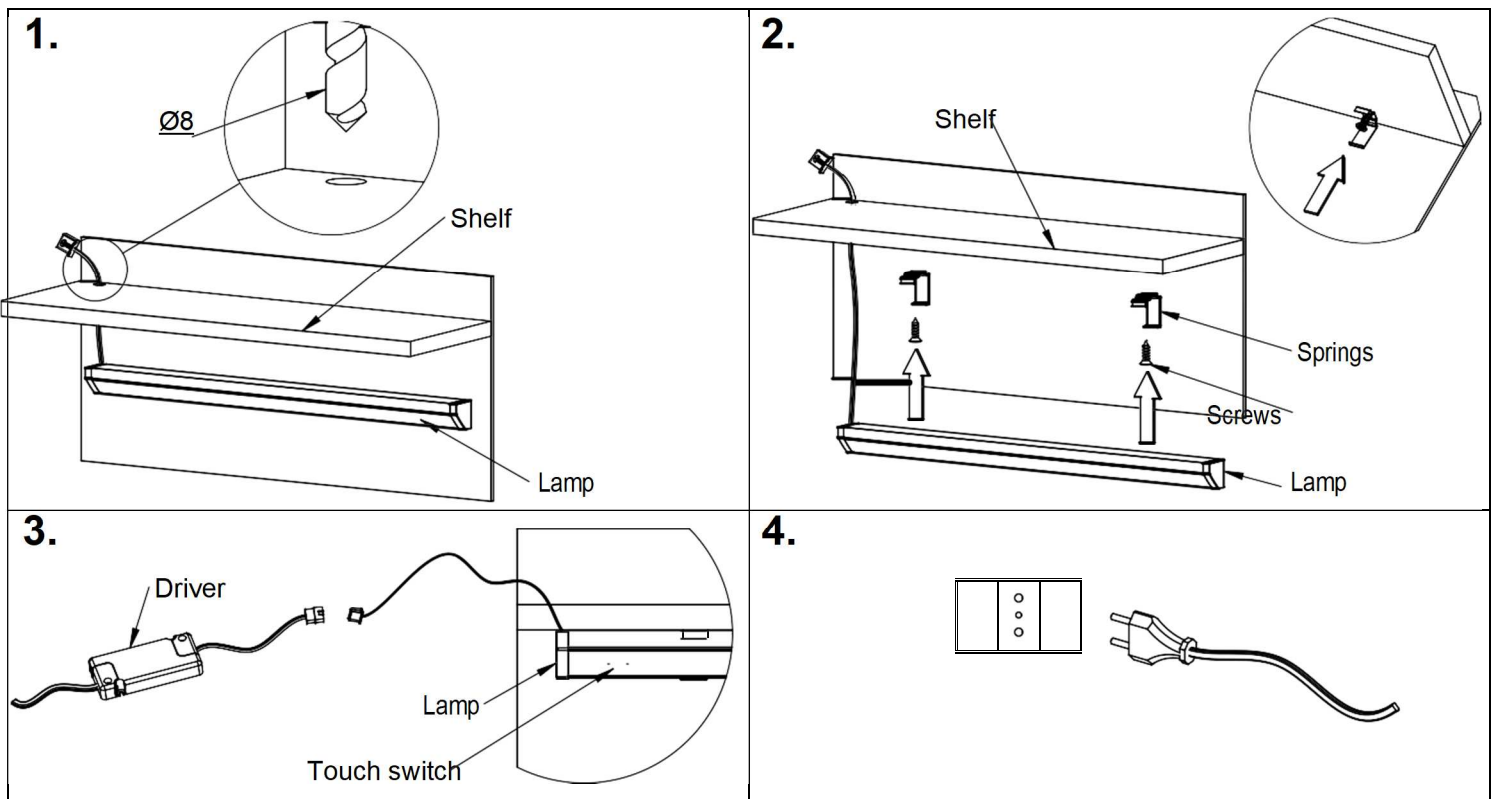
 In order to improve the protection of the environment, at the end of its useful life the luminaire shall be disposed of in accordance with the local regulations at local dedicated collection point.

 The luminaire is only intended for indoor use.

ASSEMBLY INSTRUCTIONS

1. Place the lamp under the cabinet wall and drill the hole for the passage of the power supply cable;
2. Fasten the retaining springs to the cabinet wall with the self-tapping screws supplied, after which hook the lamp to the retaining springs;
3. Once assembly is complete, proceed with connecting the cable that comes out of the lamp with the power supply unit supplied through the mini JST connection plugs installed ;
4. Finally connect the power supply unit to the power supply.

N.B. Once connected to electric current, a white led lights up indicating the touch switch.



INSTRUCTIONS FOR USE

The lamp turns on and off by touching the touch switch with a finger. With the first touch it turns on and with the second touch it turns off.

WARNINGS

For internal use only. Avoid contact with water. It is not possible to replace the led light source incorporated in the lamp.

For more informations consult the Q&A of the product page on Amazon.com or contact the email address: lighting1.design@gmail.com