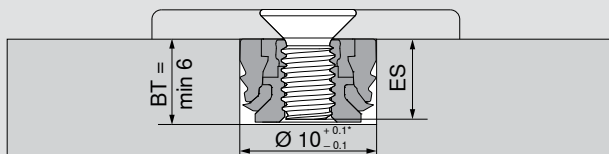


Faces minces – Système de fixation EXPANDO T



Planification

Sélection de vis pour EXPANDO T seul

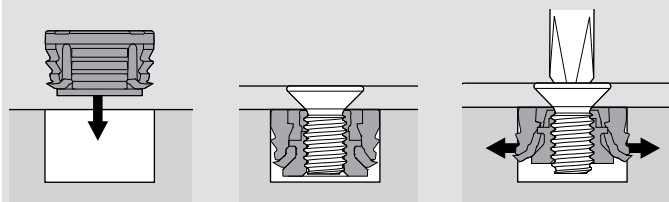


Pour l'EXPANDO T seul, utiliser des vis M4.

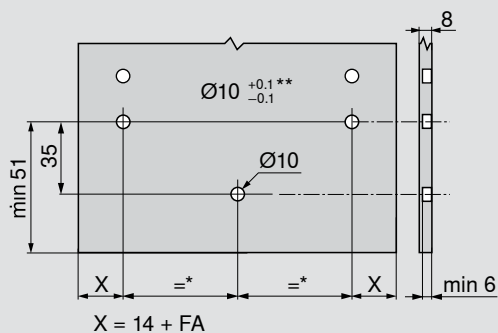
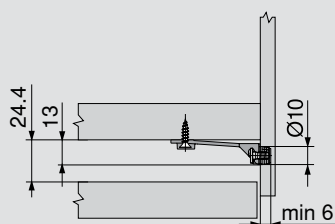
BT	Profondeur de perçage
ES	Profondeur de pénétration de la vis
	ES min = 4 mm
	ES max = BT - 0.5 mm

* Pour la pierre et la céramique +0.2/-0.1mm

Montage d'EXPANDO T



Stabilisateur fond/face LÉGRABOX Encombrement / schéma de perçage



FA Recouvrement

* min 80

** Pour la pierre et la céramique +0.2/-0.1mm

Domaine d'utilisation d'EXPANDO T

EXPANDO T est adapté à la fixation des ferrures Blum sur des matériaux de face minces dans la construction de meubles. En cas de stabilité et de résistance suffisantes, il est possible de mettre en œuvre des matériaux de face à partir d'une épaisseur de 8 mm.

Domaine d'utilisation et conseil de mise en œuvre

Matériaux testés par Blum	Couple de serrage minimal (Nm)
Panneau agglo (résistance à la traction > 0.45 N/mm ²)	1.5
MDF (résistance à la traction > 0.6 N/mm ²)	1.5
HDF	2
HPL	2
Matériaux minéraux	2
Pierre naturelle granit noir absolu	3
Pierre synthétique composite quartz	3
Plaques céramique	3

Exclusion de responsabilité

Blum décline toute responsabilité en cas d'utilisation d'EXPANDO T avec des matériaux non mentionnés ou en combinaison avec des ferrures d'un autre fabricant. Nous recommandons de faire exécuter le montage par un fabricant de meubles expérimenté.