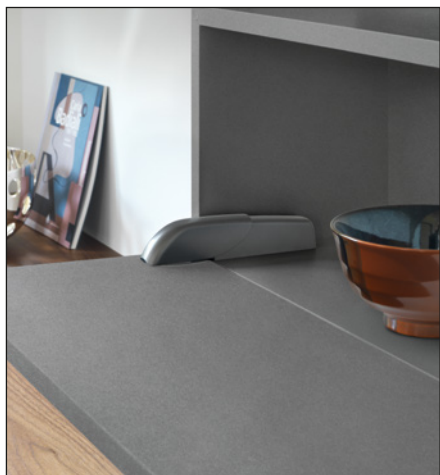




**Pacta**  
***SALICE***





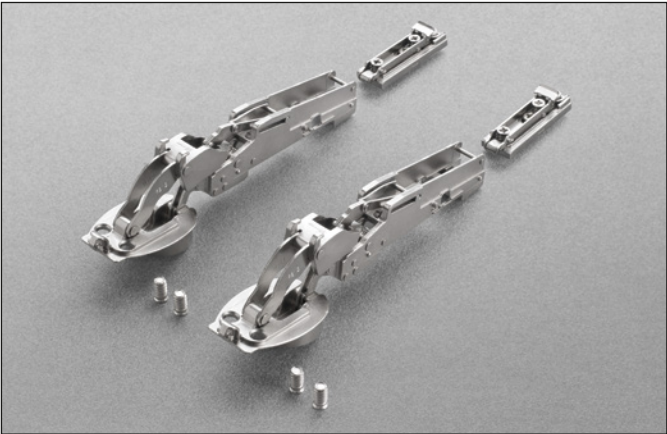
Pacta est la charnière compacte et épurée pour porte abattante qui permet, sans l'aide d'éléments supplémentaires tels que des câbles ou des pistons, d'ouvrir et de fermer les portes.

Le mouvement d'ouverture est amorti ; la descente de la porte est douce et progressive.

En position totalement ouverte, la porte et la base du meuble sont parfaitement alignées et créent un plan régulier et uniforme.

Disponible aussi en version Push, Pacta offre plusieurs finitions et peut être utilisé dans différents cas de figure : salles de séjour et cuisines, dans les chambres d'enfants, pour créer un bureau ou bien dans des chambres d'hôtel, ou il peut être utilisé comme bar, pour créer des tablettes de travail ou des petits bureaux.





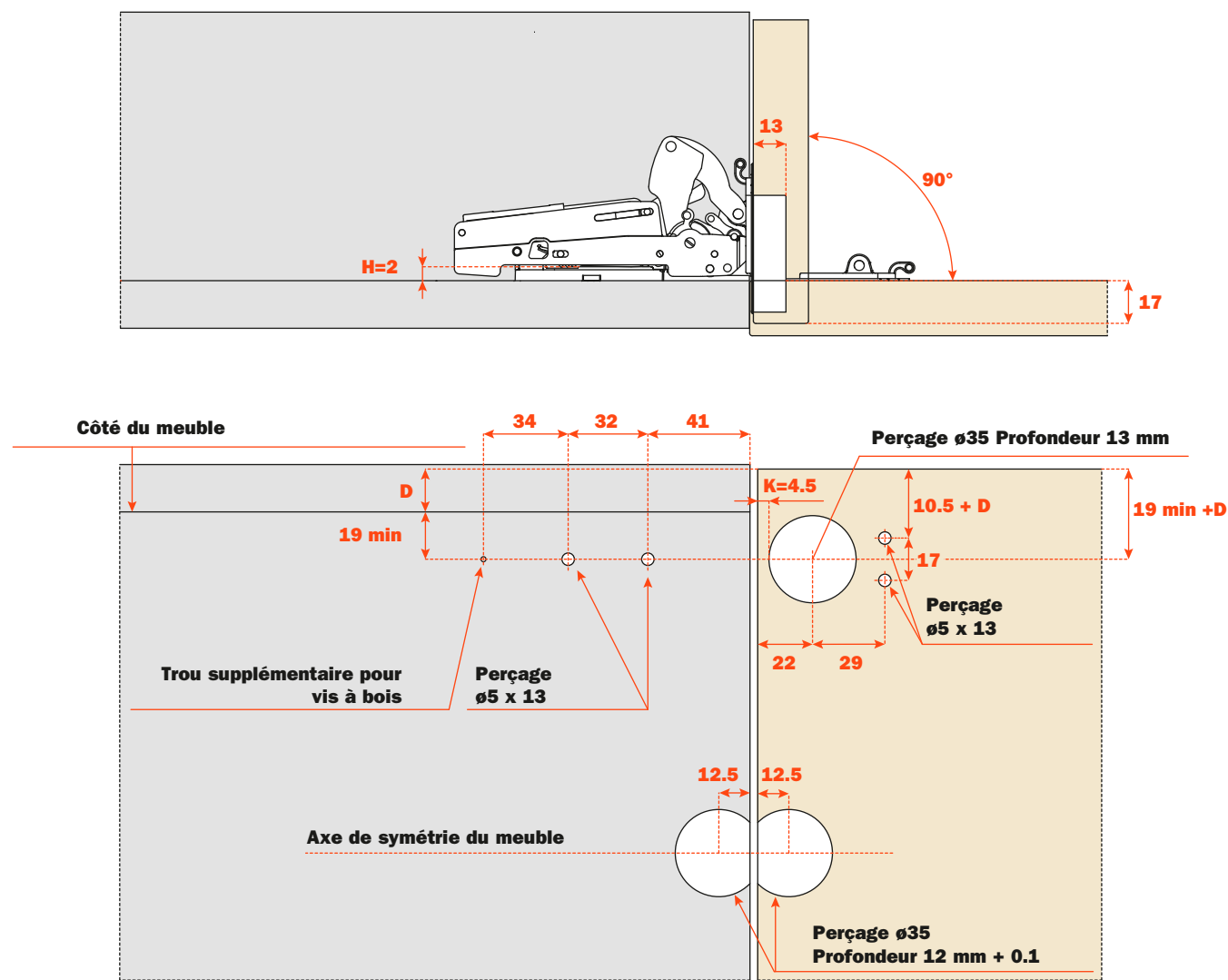
Informations techniques

Charnière pour porte abattante avec ouverture amortie.  
Fermeture avec ressort.

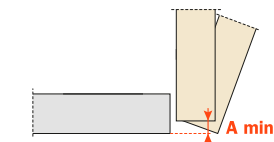
Fixation sur la base du meuble avec embase longitudinale clipsable (BAPGR29).  
Perçage standard de la porte  $\varnothing 35$ .  
Profondeur du boîtier 13 mm.  
Ouverture 90°.  
K fixe = 4.5 mm.

Pacta est certifié selon la norme UNI EN 15828:2010  
Niveau 3.

Perçages

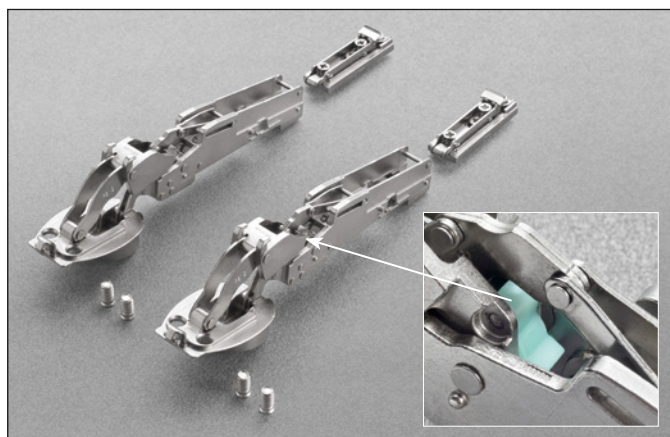


Jeu nécessaire pour l'ouverture de la porte



	T=	16	17	18	19	20	21	22	23	24	25	26	27	28
K=4.5	A=	1.3	2.1	3	3.9	4.8	5.7	6.6	7.5	8.5	9.4	10.4	11.3	12.3





## Informations techniques

### Charnière pour porte abattante avec ouverture amortie. Ouverture Push.

Fixation sur la base du meuble avec embase longitudinale clipsable (BAPGR29).

Perçage standard de la porte  $\varnothing 35$ .

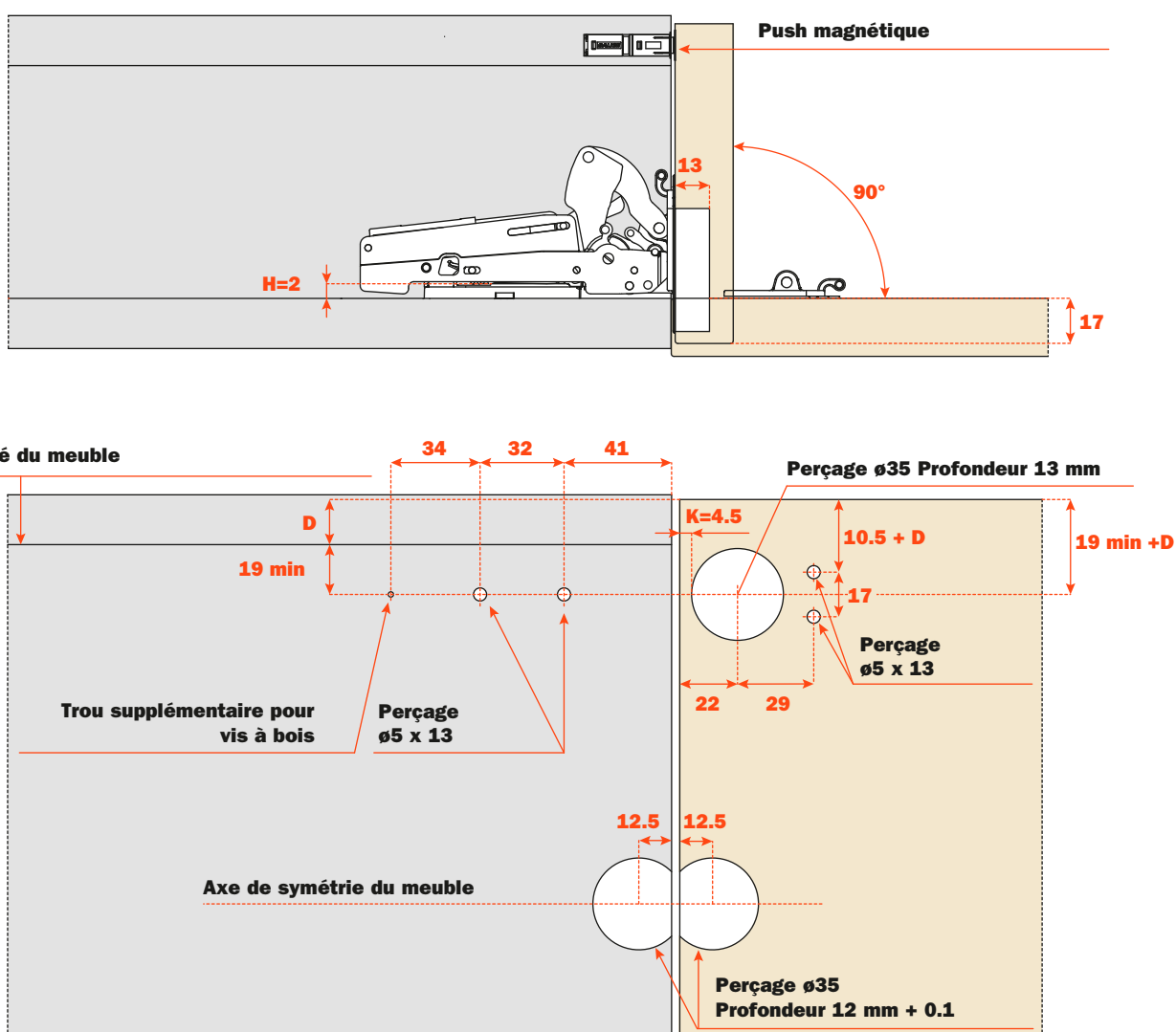
Profondeur du boîtier 13 mm.

Ouverture  $90^\circ$ .

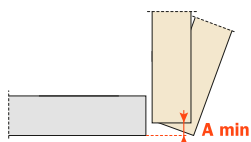
K fixe = 4.5 mm.

**Pacta est certifié selon la norme UNI EN 15828:2010  
Niveau 3.**

## Perçages

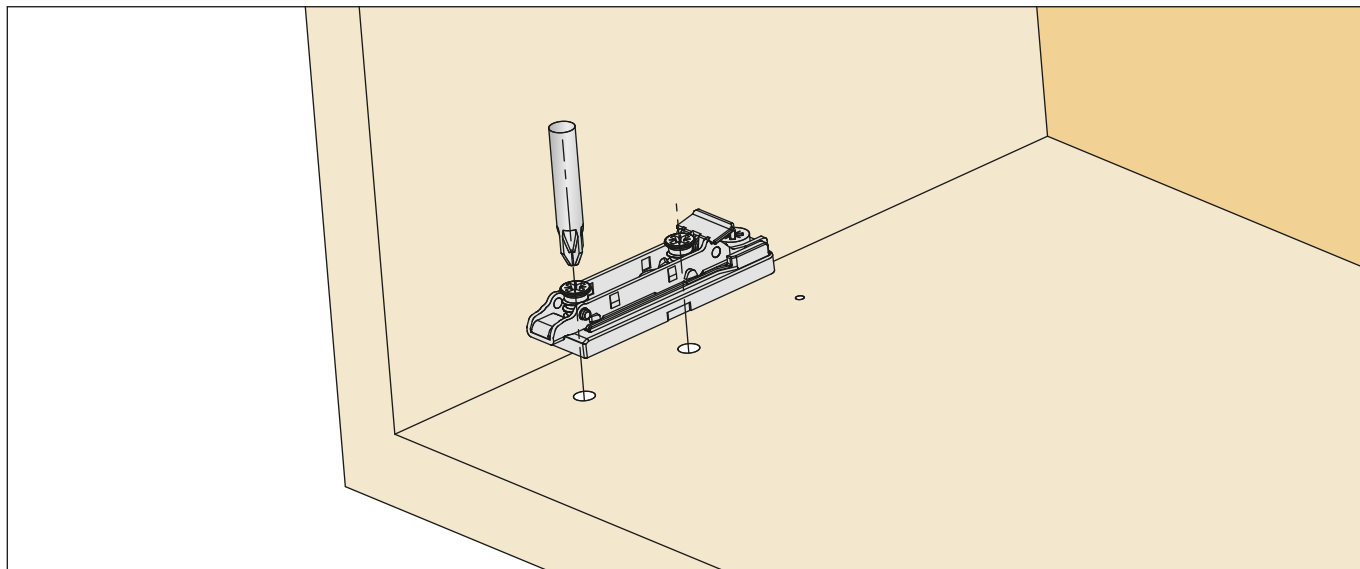


## Jeu nécessaire pour l'ouverture de la porte

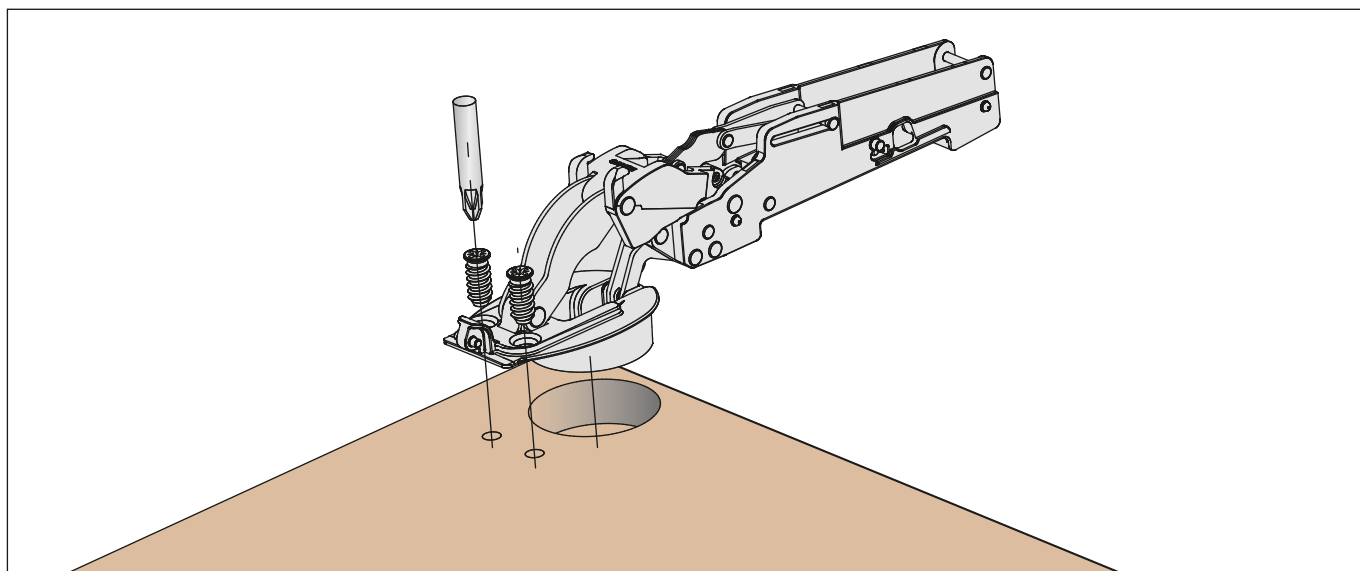


	T=	16	17	18	19	20	21	22	23	24	25	26	27	28
K=4.5	A=	1.3	2.1	3	3.9	4.8	5.7	6.6	7.5	8.5	9.4	10.4	11.3	12.3

**Fixation de l'embase sur le meuble**

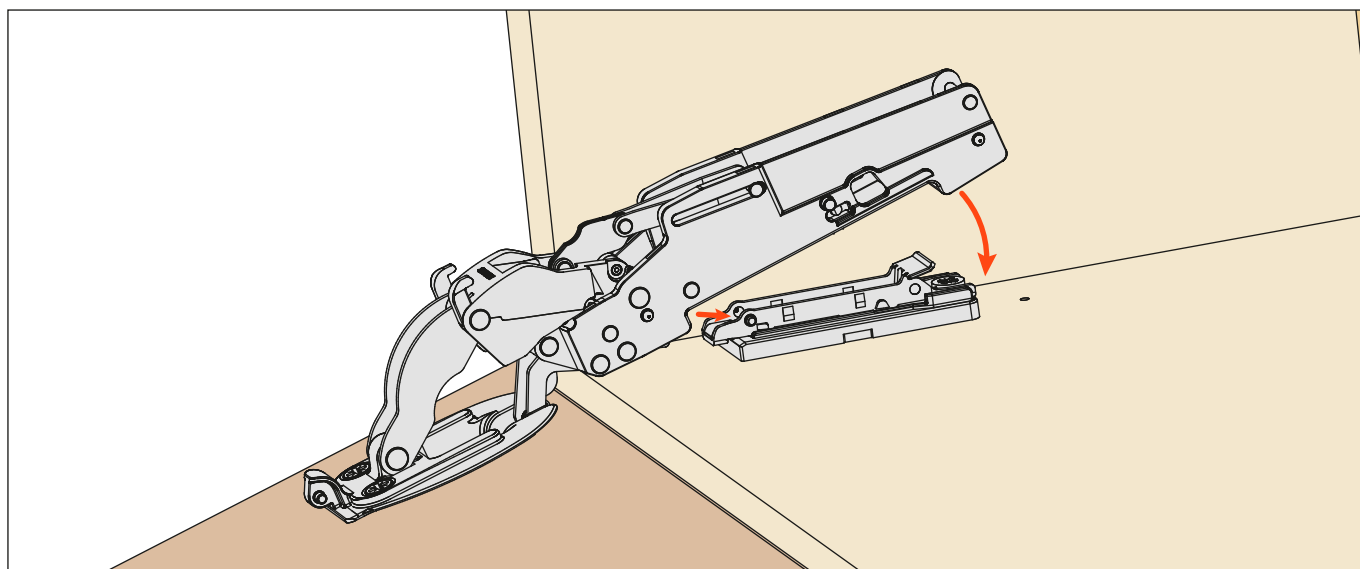


**Fixation de la charnière sur la porte**

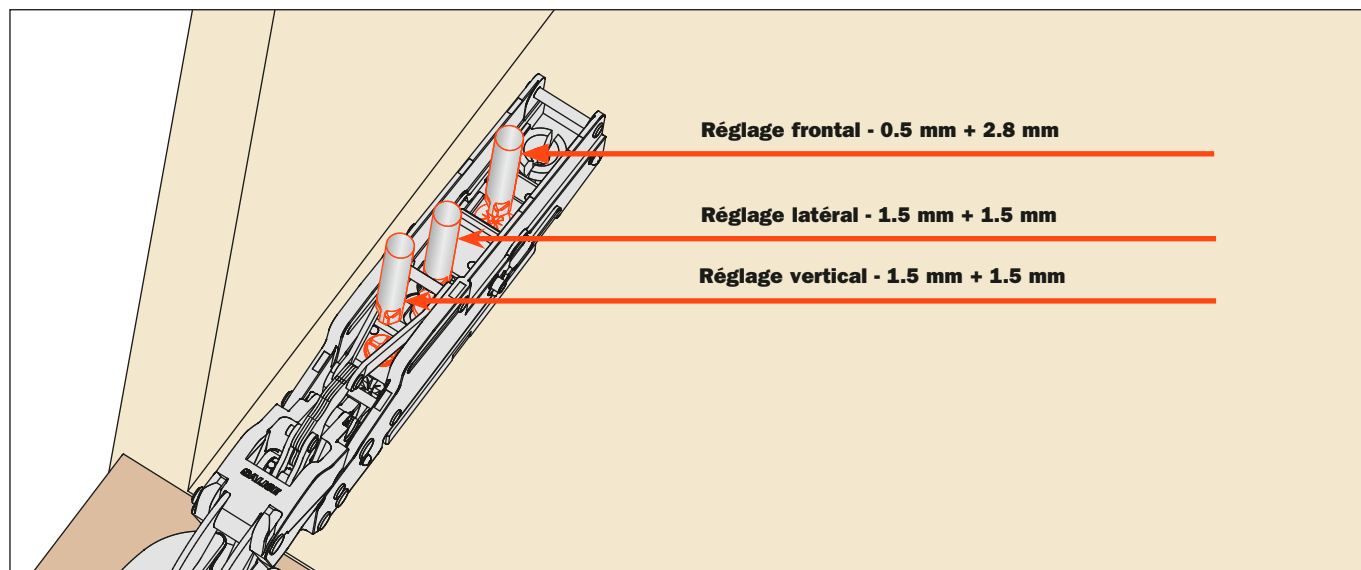


**Accrochage de la charnière à l'embase**

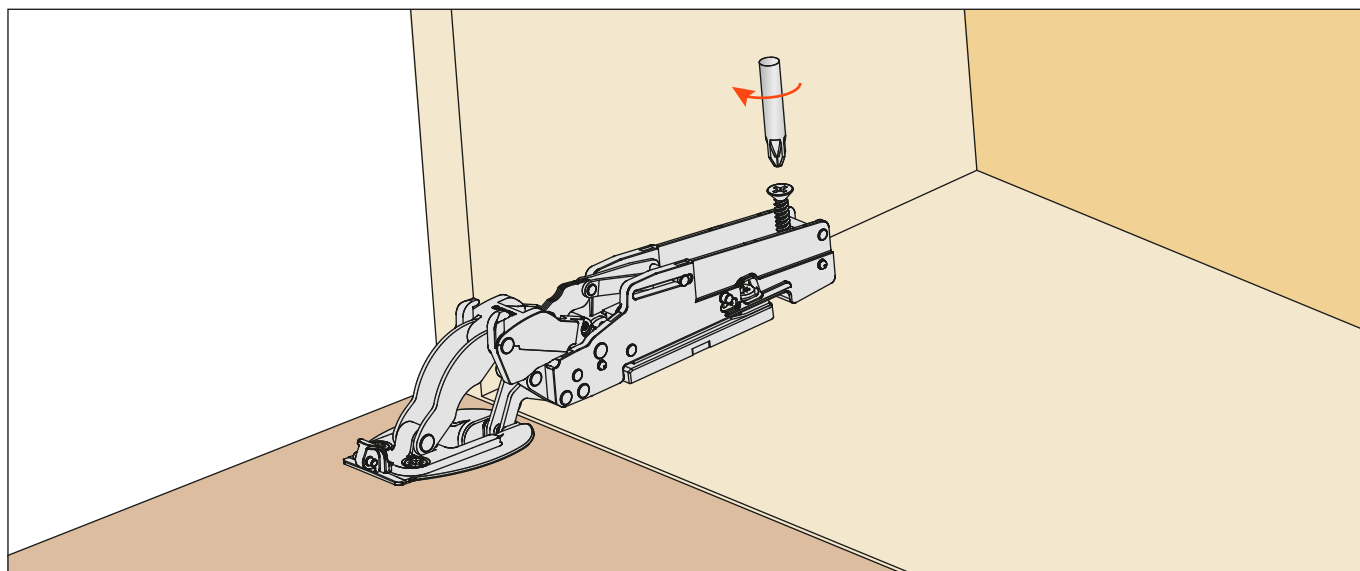
Insérer la charnière dans l'emplacement approprié et clipser par une légère pression. Cette opération s'effectue sans outil.



## Réglages

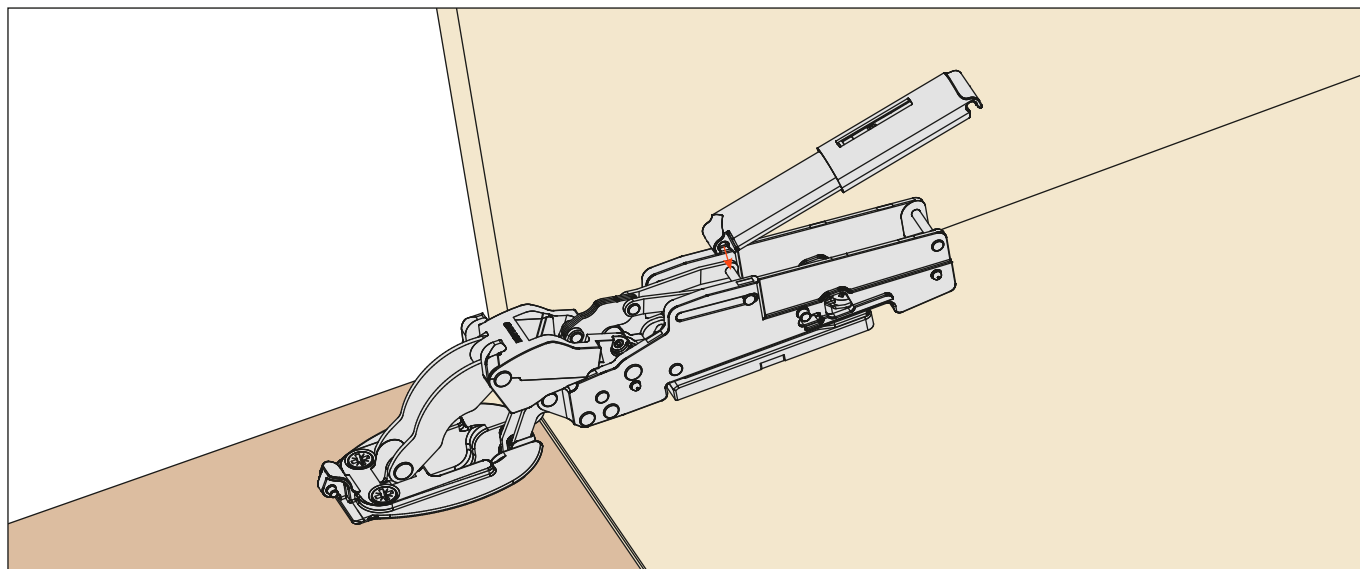


## Fixer la vis de sécurité

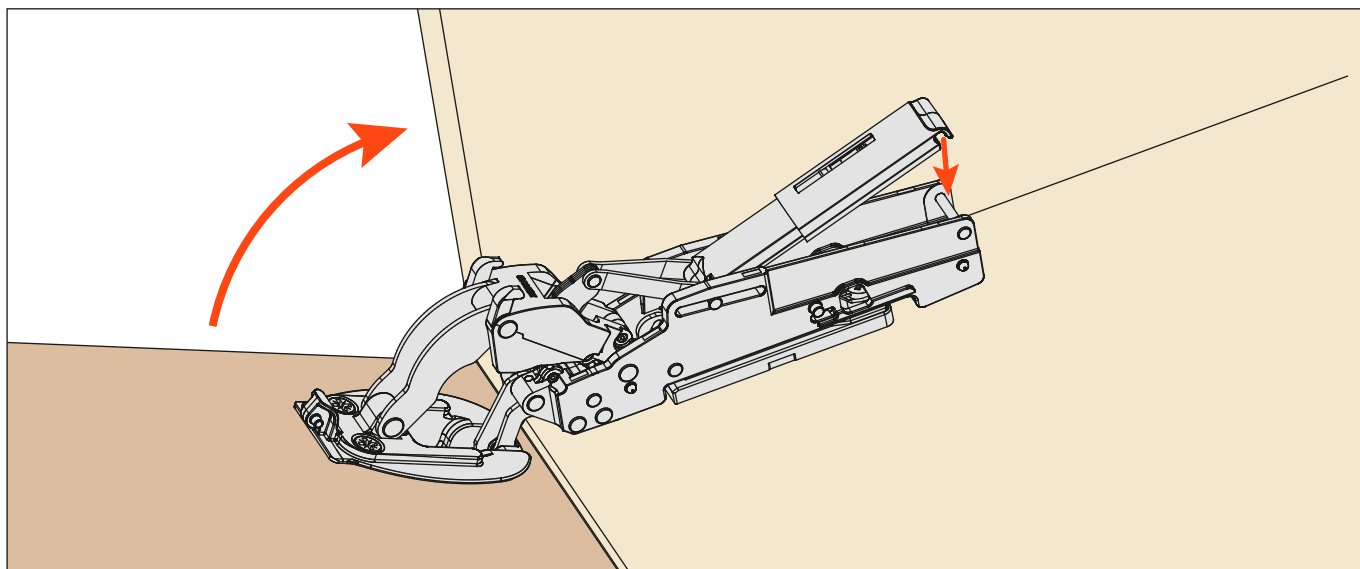


## Application du Smove

Insérer l'extrémité avant du Smove dans l'emplacement approprié. Cette opération s'effectue sans outil.

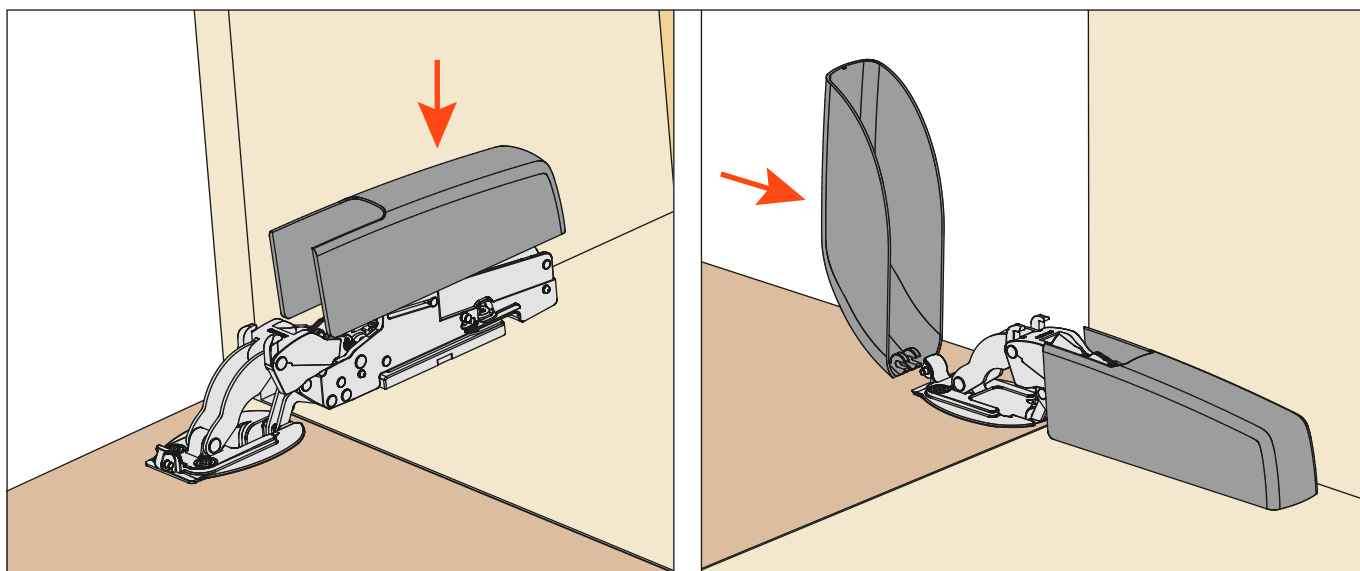


Soulever légèrement la porte relevable et fixer l'extrémité arrière du Smove. Cette opération s'effectue sans outil.

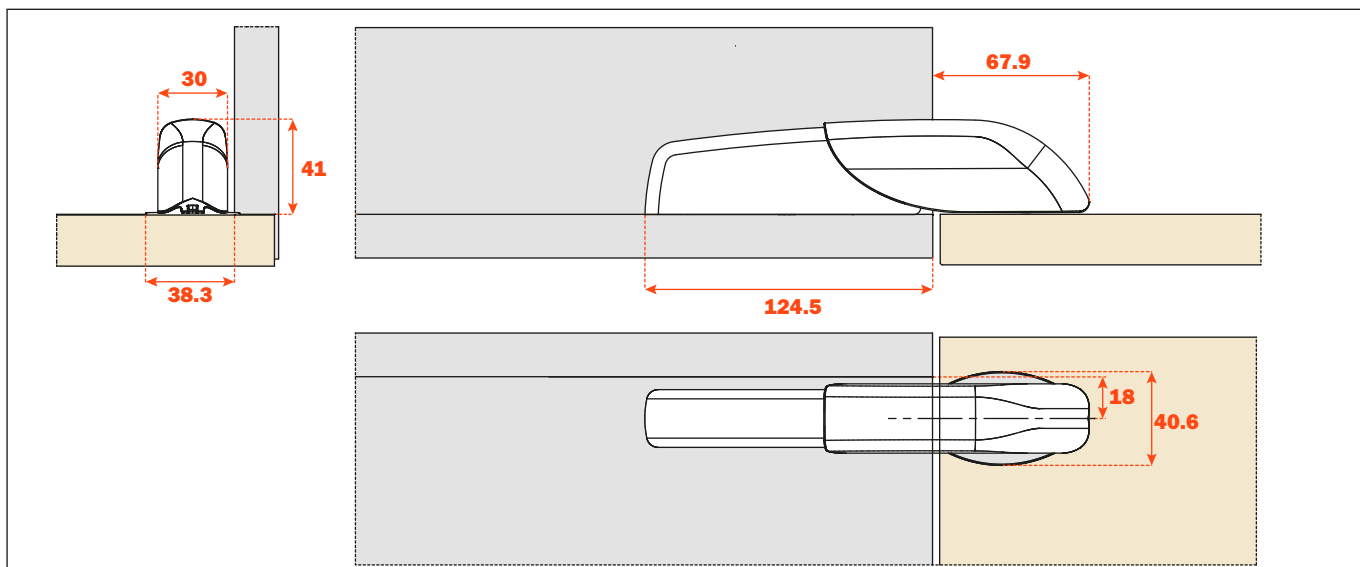


### Mise en place du cache

Fixer le cache sur le bras de la charnière et ensuite sur le boîtier.



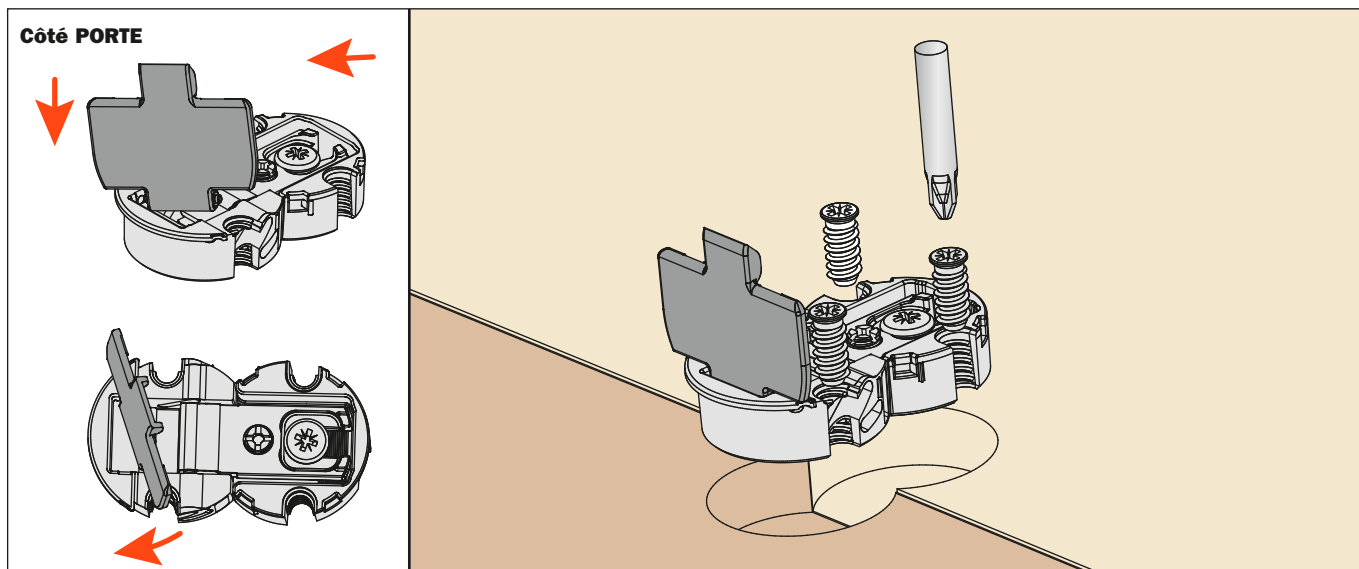
### Encombrement



### Mise en place charnière centrale

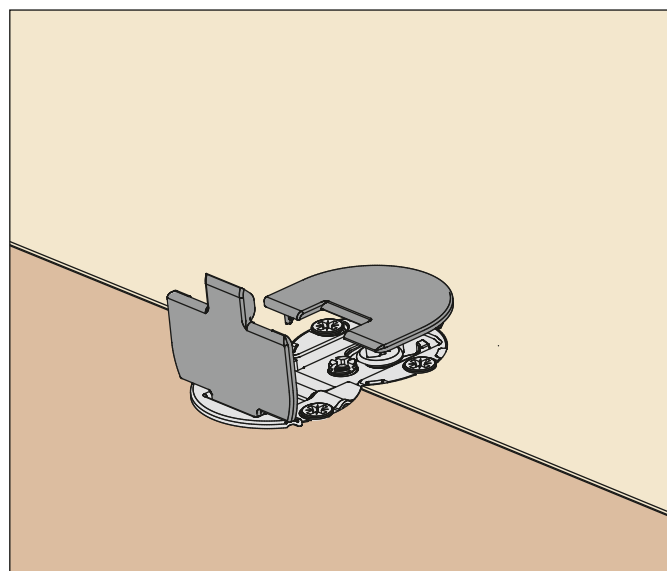
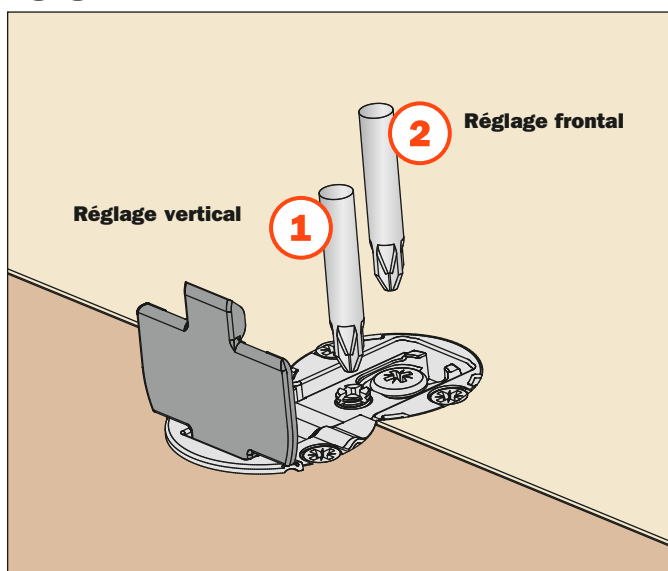
Il est conseillé d'utiliser la charnière centrale pour les meubles de largeur supérieure à 900 mm.

Positionner le cache-vis sur la charnière comme indiqué sur le dessin et ensuite visser la charnière sur le meuble.

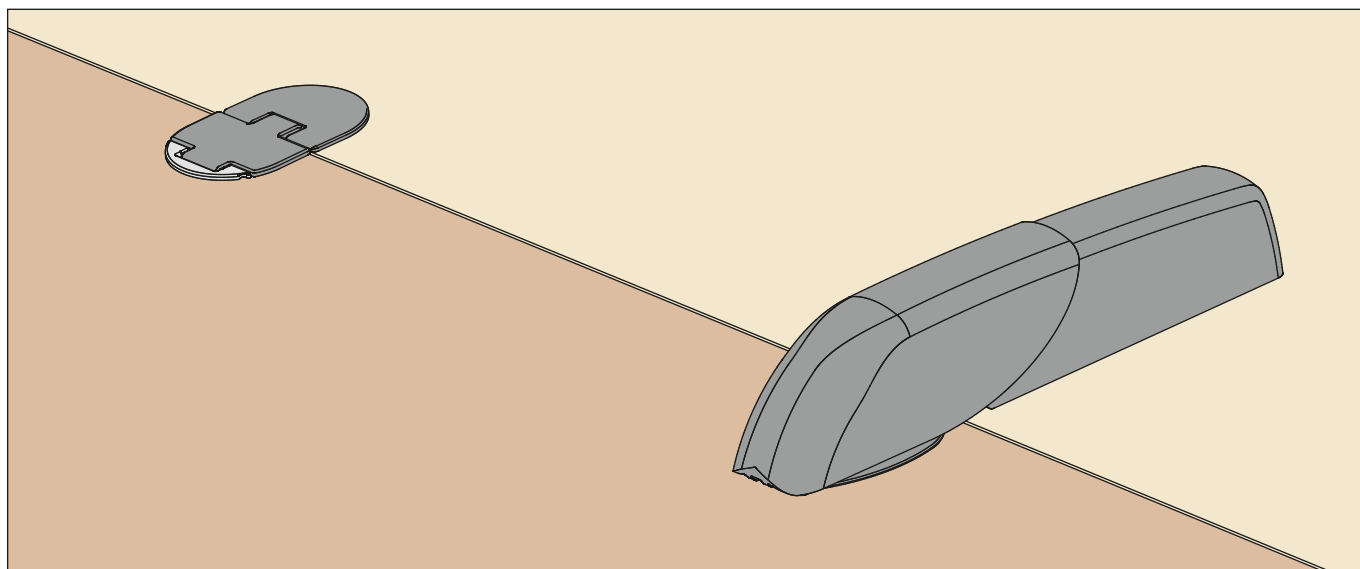


**Après la fixation de la charnière, effectuer les réglages souhaités**

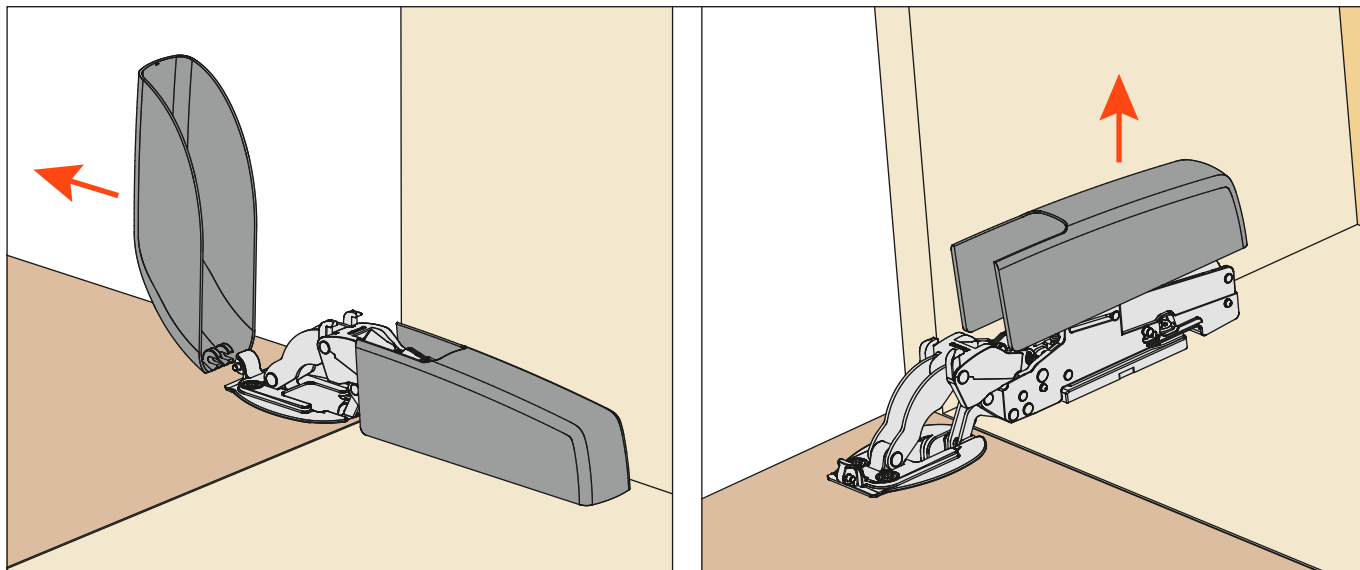
**Installer le cache-vis, côté meuble**



**Vue d'ensemble du système monté**

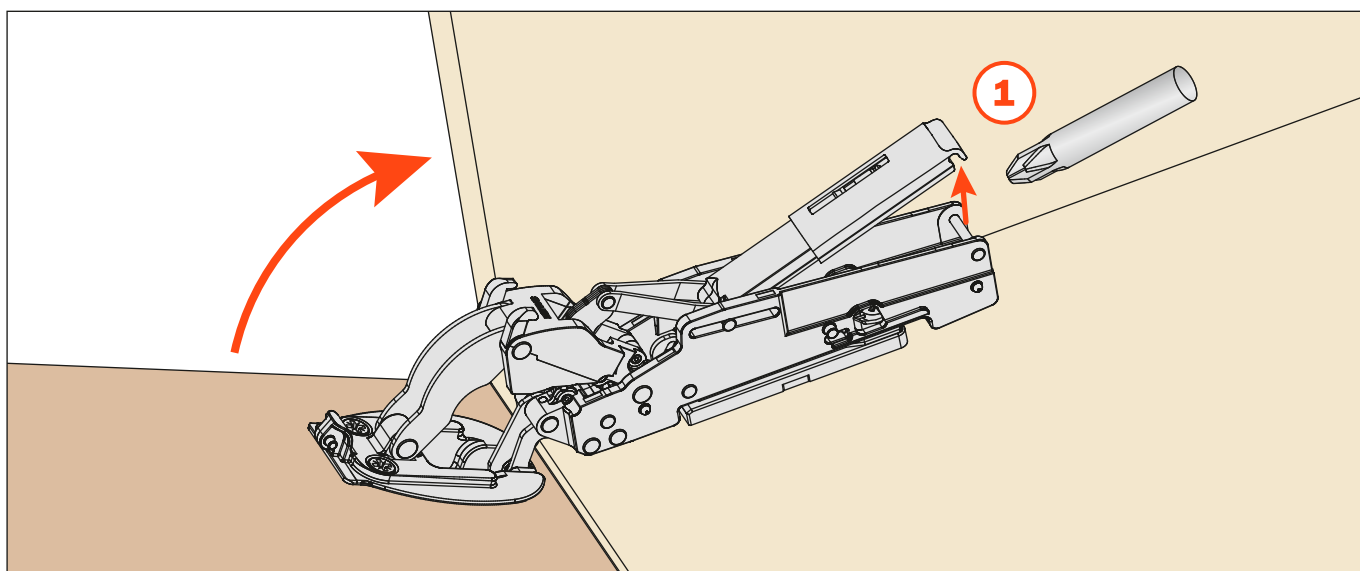


**Enlever les caches**

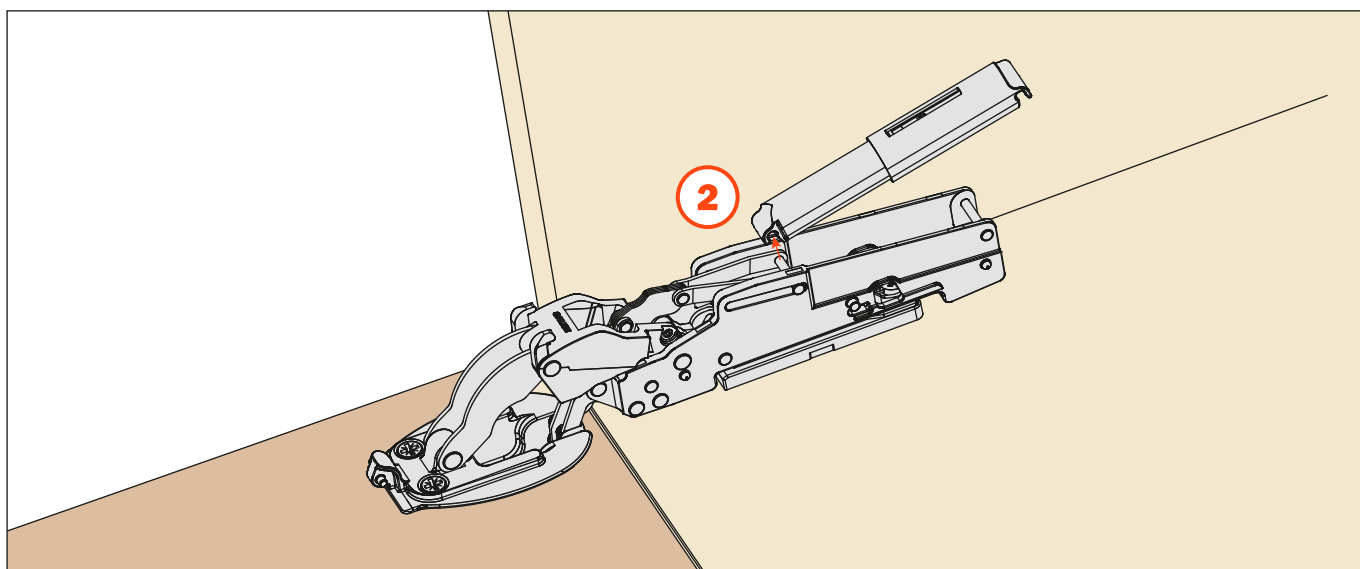


**Démontage du Smove**

Soulever légèrement la porte et décrocher l'extrémité arrière du Smove avec un tournevis.

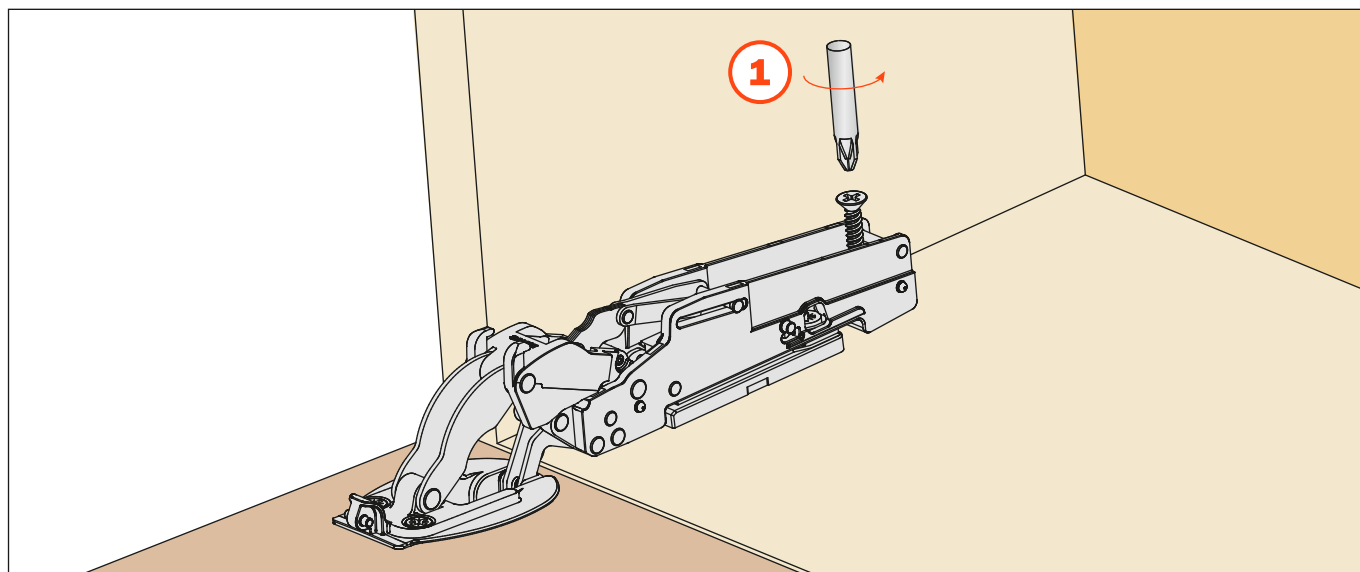


Décrocher l'extrémité avant du Smove.

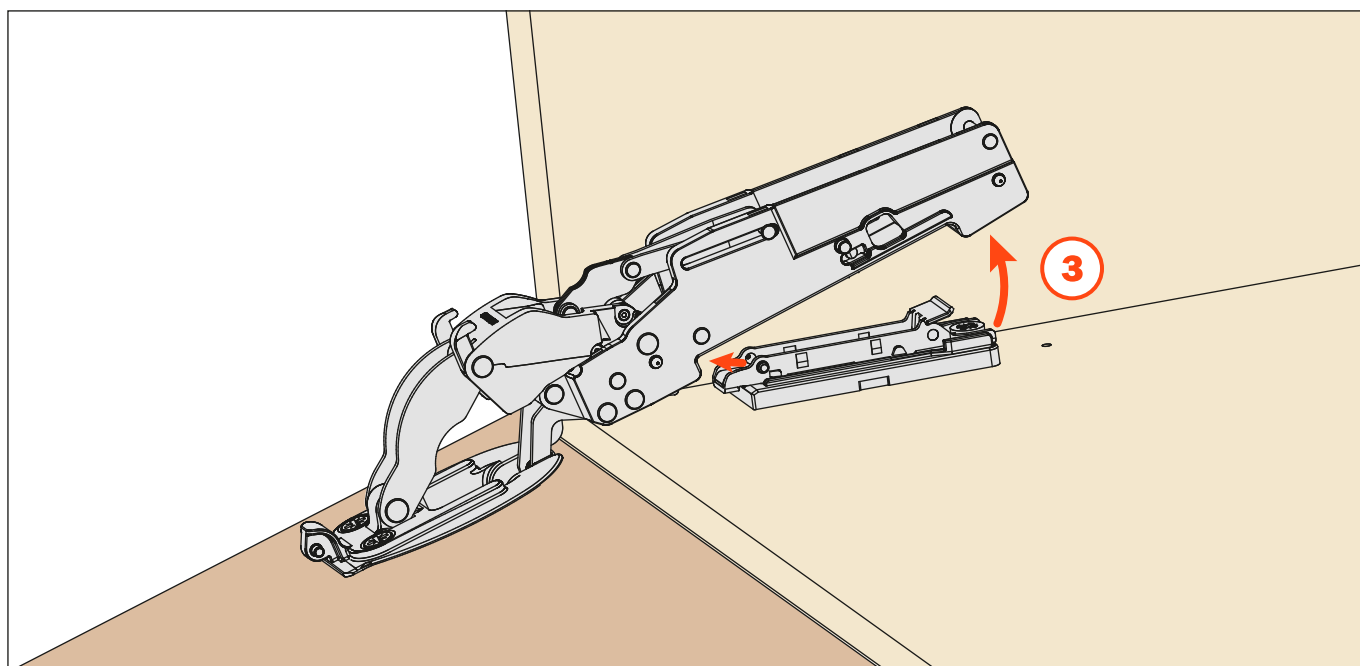
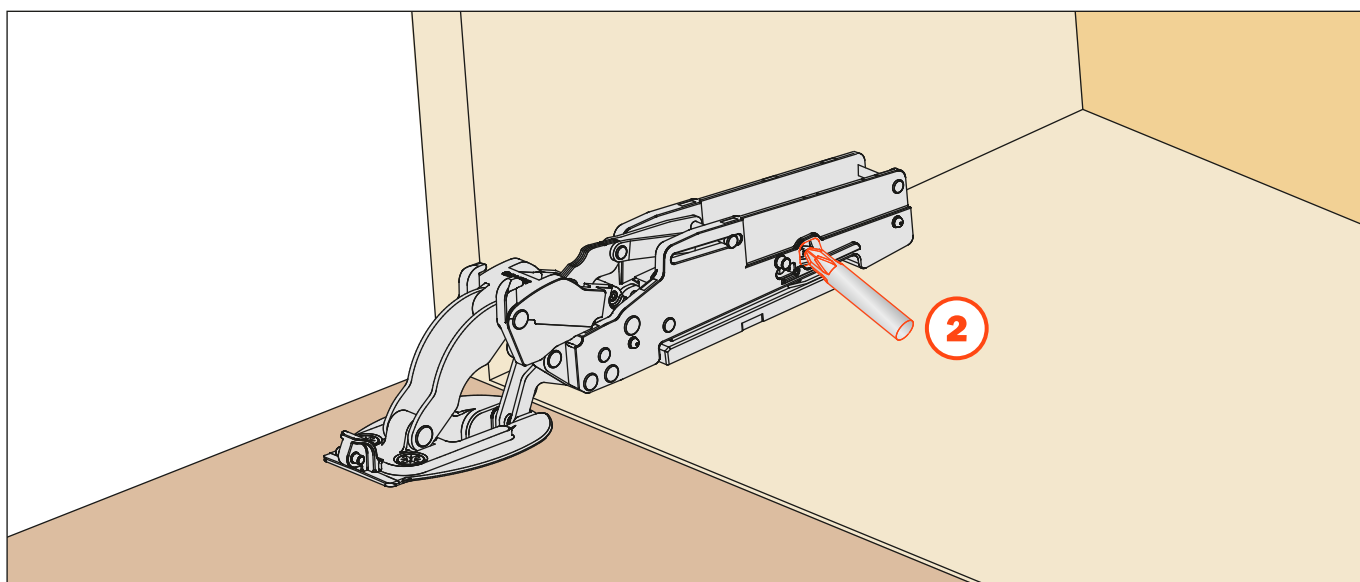




### Dévisser la vis de sécurité

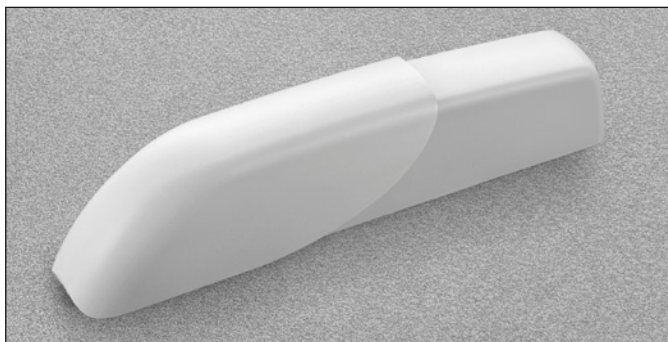


### Décrocher la charnière de l'embase avec un tournevis



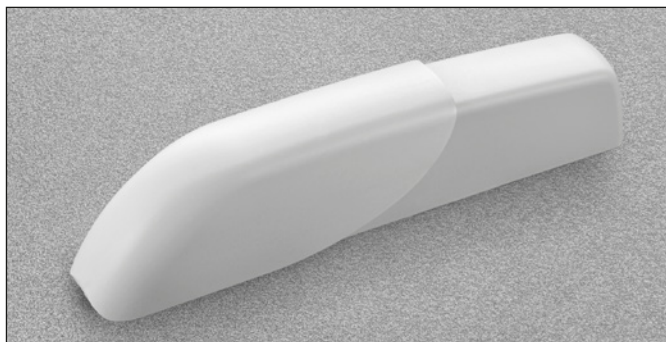
**SRXB78A1XXXX\_**

Blanc



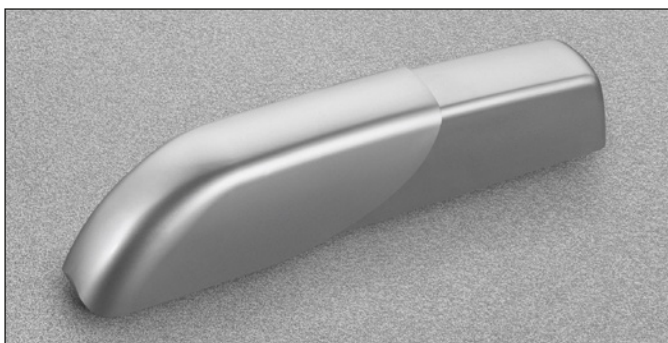
**SRXB78AQXXXX\_**

Blanc brillant



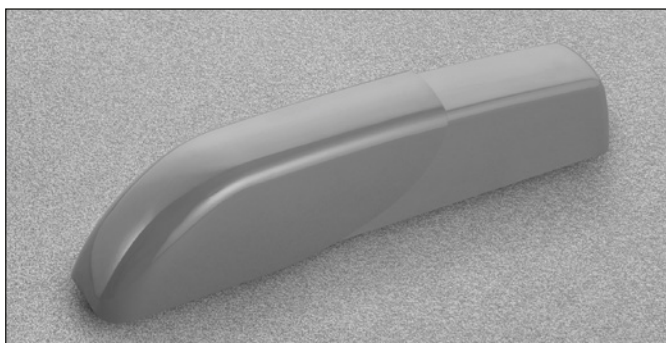
**SRXB78AIXXXX\_**

Inox



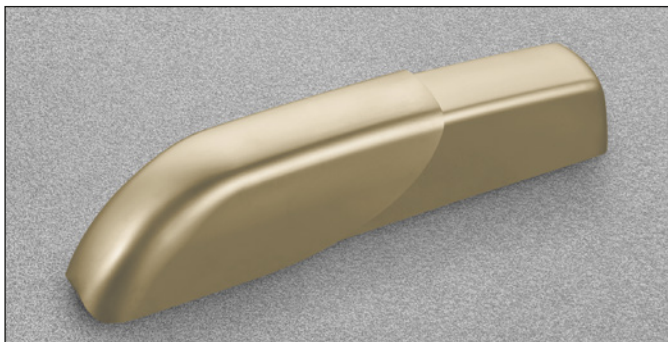
**SRXB78AMXXXX\_**

Gris



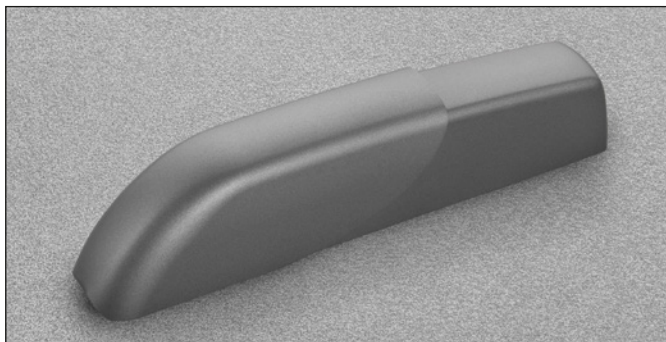
**SRXB78ACXXXX\_**

Champagne



**SRXB78A0XXXX\_**

Noir métalisé mat



**SRXB78ANXXXX\_**

Noir métalisé brillant



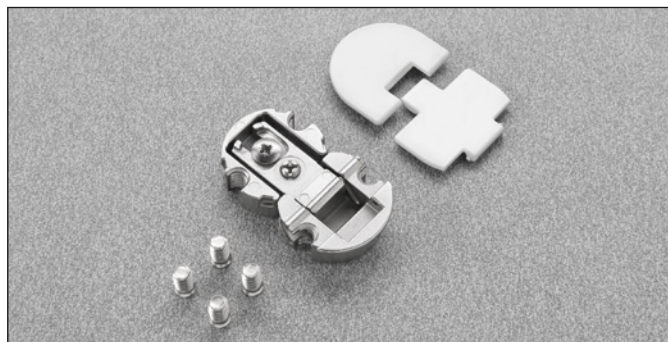
**FRCK59RXXX1**

Blanc



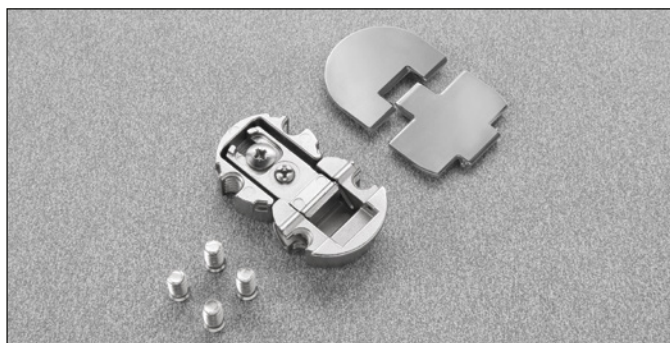
**FRCK59RXXXQ**

Blanc brillant



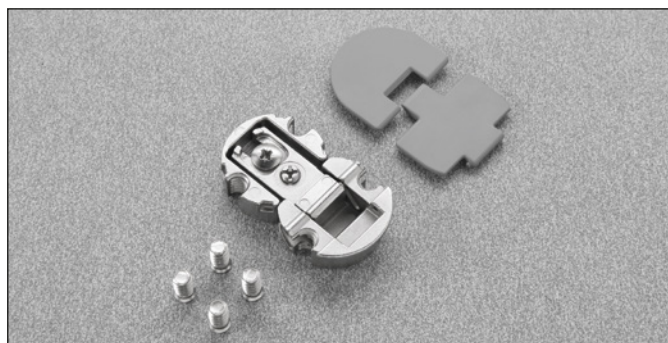
**FRCK59RXXXI**

Inox



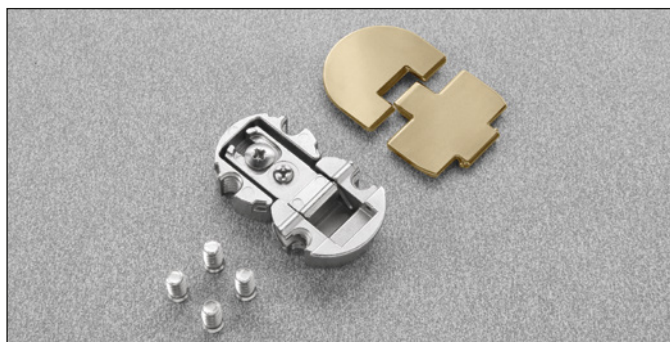
**FRCK59RXXXM**

Gris



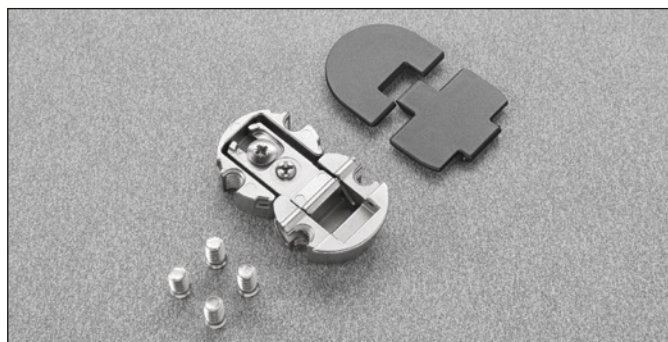
**FRCK59RXXXC**

Champagne



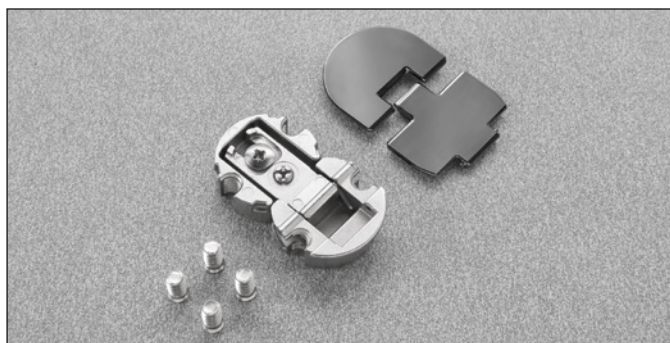
**FRCK59RXXX0**

Noir métalisé mat

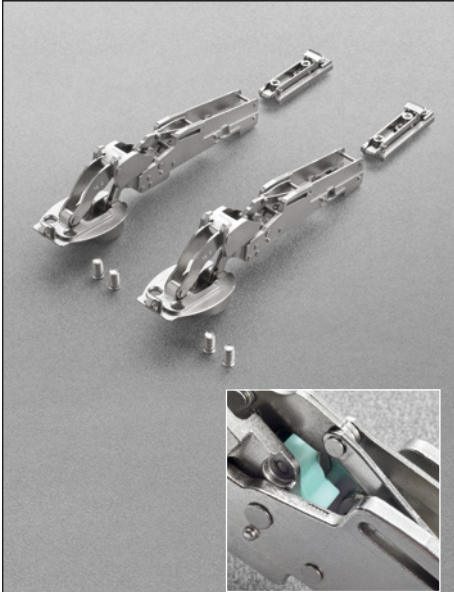



**FRCK59RXXXN**

Noir métalisé brillant





EMBALLAGE INDUSTRIEL	CODE	CARTON	PALETTE
	<b>FERMETURE AVEC RESSORT</b> <b>FRBKINXXSN9</b>	1 carton contient : 18 charnières • 18 embases • Vis de fixation incluses	24 cartons
	<b>OUVERTURE PUSH</b> <b>FRBKINPXSN9</b>		

SMOVE EMBALLAGE INDUSTRIEL	CODE	CARTON	PALETTE
	<b>DRB_XXYXI</b> ↑ <b>FORCE DE FREINAGE SMOVE</b>	1 carton contient : 18 pièces	24 cartons

CACHE EMBALLAGE INDUSTRIEL	CODE	CARTON	PALETTE
	<b>SRXB78A_XXXXI</b> ↑ <b>COLORIS DU CACHE</b>	1 carton contient : 18 caches	24 cartons

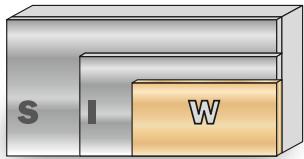
EMBALLAGE SIMPLE	CODE	CARTON	PALETTE
	<b>FERMETURE AVEC RESSORT</b> <b>FRBKFEX_SN9</b>  <b>FORCE DE FREINAGE SMOVE</b>	1 carton contient : 2 charnières • 2 embases • Vis de fixation et Smove inclus	180 cartons
	<b>OUVERTURE PUSH</b> <b>FRBKFEP_SN9</b>  <b>FORCE DE FREINAGE SMOVE</b>		

CACHE EMBALLAGE SIMPLE	CODE	CARTON	PALETTE
	<b>SRXB78A_XXXXF</b>  <b>COLORIS DU CACHE</b>	1 carton contient : 2 caches	180 cartons

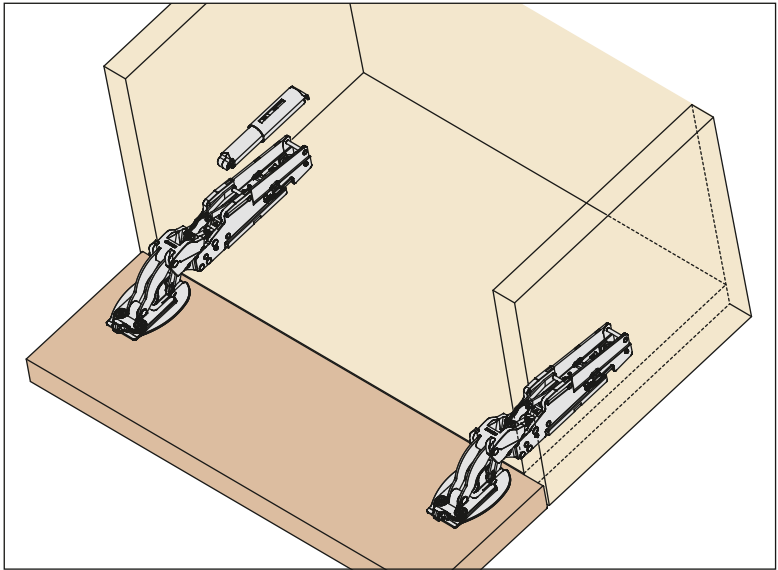
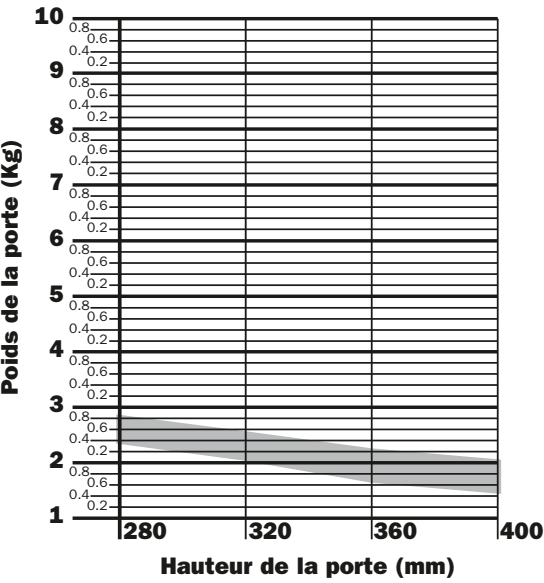
CHARNIERE CENTRALE	CODE	CARTON	PALETTE
	<b>FRCK59RXXX</b>  <b>COLORIS DU CACHE-VIS</b>  Conseillé pour des meubles de largeur supérieure à 900 mm	1 carton contient : 45 charnières 45 cache-vis pour porte 45 cache-vis pour meuble • Vis de fixation incluses	36 cartons

Graphique établissant précisément le Smove à utiliser en fonction de la dimension et du poids de la porte.  
Il est conseillé de toujours faire un essai préalable pour vérifier l'application.

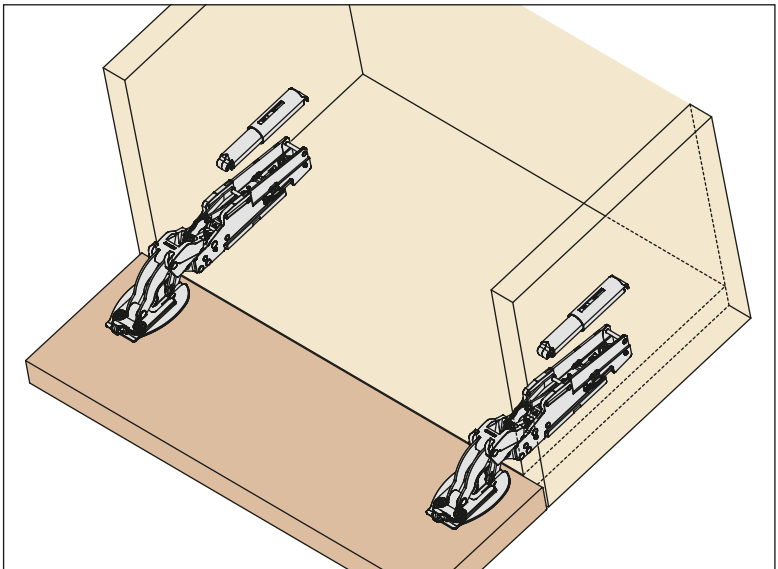
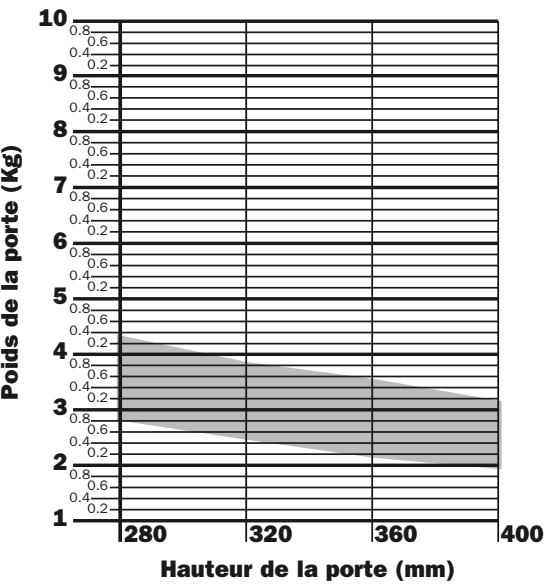
DRBWXXYXI



Pour des portes en matériaux légers, il peut être suffisant d'utiliser un seul Smove.

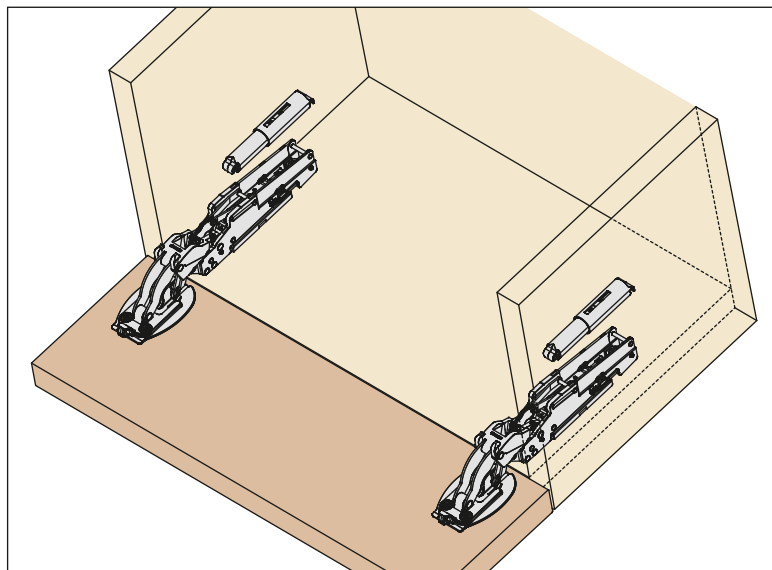
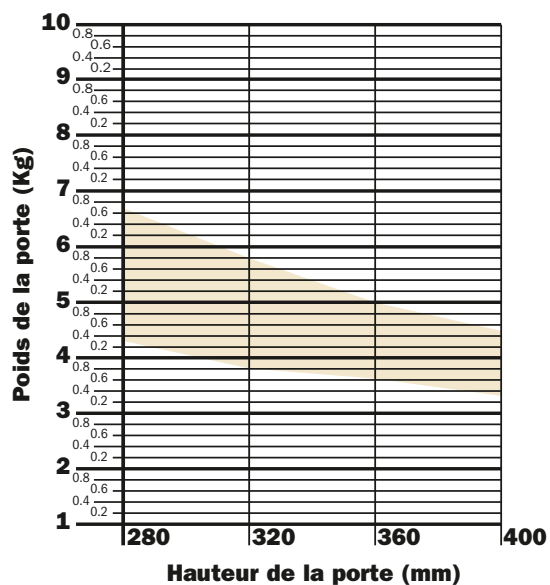
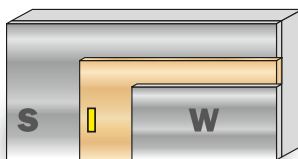


DRBWXXYXI

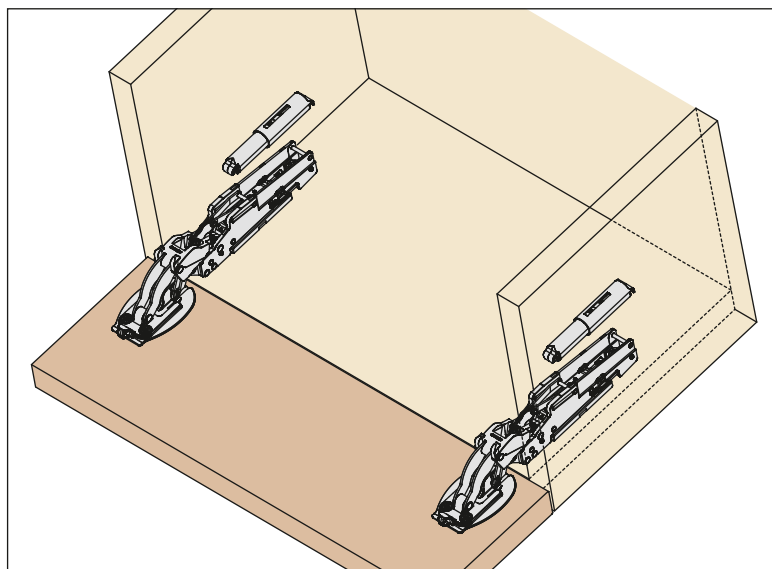
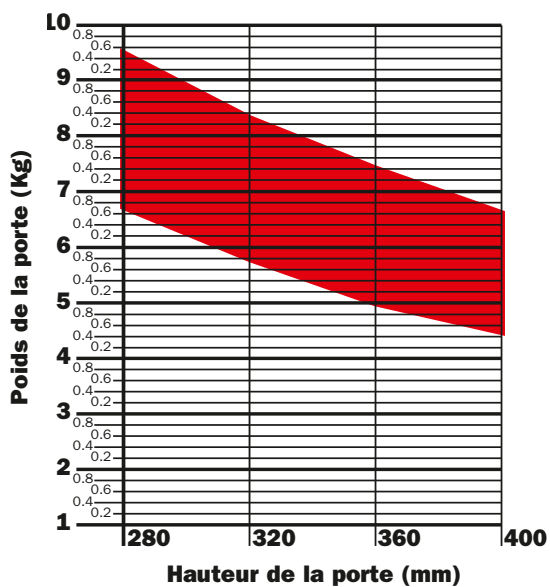
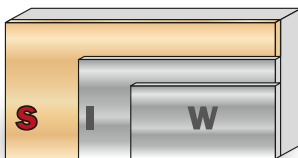




## DRB|XXYXI



## DRBSXXYXI





## Push magnétique



## Push magnétique - Loqueteaux à encastrer et platines

**DPMSNB** - beige



**DPMSNG** - gris



Loqueteau.  
ø 10 mm, longueur 40 mm.

**Emballage**

Boîte 250 pièces  
Carton 1.500 pièces

**DPASNB** - beige



**DPASNG** - gris



Loqueteau magnétique à utiliser pour augmenter la force de retenue. Il doit être toujours utilisé en combinaison avec le DPM.

La position conseillée du DPM est en correspondance avec le point de pression sur la porte. Celle du DPA est indifférente. 10 mm, longueur 40 mm.

**Emballage**

Boîte 250 pièces  
Carton 1.500 pièces

**DP39XXG**



Platine magnétique réglable.  
ø16.6 mm

**Emballage**

Boîte 250 pièces

**DP28SN9**



Platine à enfoncer.  
ø 11.5 mm.

**Emballage**

Boîte 250 pièces

**DP38XX91**



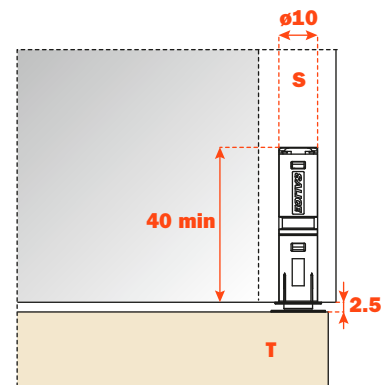
Platine avec adhésif à coller.  
20x14 mm

**Emballage**

Boîte 250 pièces

### Installation du loqueteau à encastrer

Percer un trou de 10 mm de diamètre et min. 40 mm de profondeur dans le panneau haut, le côté ou le bas du meuble.  
Insérer le loqueteau dans le trou.

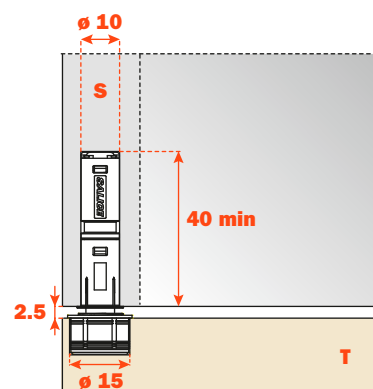
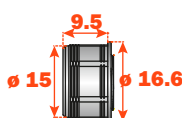


### Platine réglable à enfoncer

La platine offre une charge supplémentaire et avec le magnétisme du loqueteau DPM permet d'augmenter considérablement (30%) la force de tenue de la porte contre le côté du meuble, en évitant les ouvertures accidentelles.

Pour sa mise en place, percer un trou de 15 mm de diamètre et 11 mm de profondeur dans la porte.

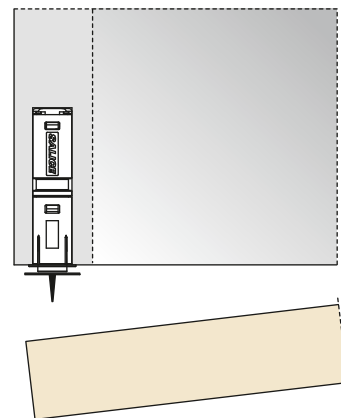
Réglage frontal de -0.5 mm à +2.5 mm.



### Platine à enfoncer

Positionner la platine contre le loqueteau magnétique.  
Fermer la porte.

La pointe de la platine indiquera l'endroit où l'on doit l'insérer.  
Ouvrir à nouveau la porte et insérer par pression la platine.



### Platine avec adhésif

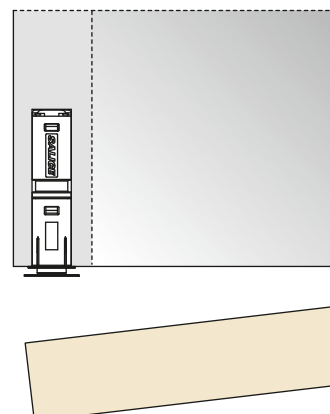
Positionner la platine contre le loqueteau magnétique. Ôter la bande de protection de l'adhésif.  
Fermer la porte. La platine adhésive est ainsi positionnée sur la porte. Ouvrir à nouveau la porte et appuyer fortement sur la platine pour une application correcte.

#### ATTENTION :

Pour une application correcte et afin d'assurer une meilleure tenue dans le temps, il est conseillé de suivre les instructions suivantes :

- 1 - nettoyer et dégraisser la surface de la porte sur laquelle la platine adhésive doit être appliquée ;
- 2 - ôter la bande de protection de l'adhésif ;
- 3 - appliquer la platine dans un lieu avec température ambiante  $\geq 10^\circ$  et appuyer pendant 10 à 15 secondes environ.

Quelques secondes après l'application, la platine est prête à l'emploi.  
Après 24h, on atteint la tenue maximum.



This image shows a single sheet of white paper with horizontal ruling lines. The lines are evenly spaced and run across the width of the page. There are no margins, text, or other markings on the paper.





Handwriting practice lines consisting of 30 horizontal grey lines.

## **ARTURO SALICE S.p.A.**

VIA PROVINCIALE NOVEDRATESE, 10  
22060 NOVEDRATE (COMO) ITALIA  
TEL. 031 790424  
FAX 031 791508  
info.salice@salice.com  
www.salice.com

### **DEUTSCHE SALICE GMBH**

RUDOLF DIESEL STR. 10  
POSTFACH 1154  
74382 NECKARWESTHEIM  
TEL. 07133 9807-0  
FAX. 07133 9807-16  
info.salice@deutschesalice.de  
www.deutschesalice.de

### **DEUTSCHE SALICE GMBH**

VERKAUFSBÜRO NORD  
RINGSTRASSE 36/A30 CENTER  
32584 LÖHNE  
TEL. 05731 15608-0  
FAX. 05731 15608-10  
vknord@deutschesalice.de  
www.deutschesalice.de

### **SALICE FRANCE S.A.R.L.**

ROUTE DE GOA ZAC LES 3 MOULINS  
06600 ANTIBES  
TEL. 0493 330069  
FAX. 0493 330141  
info.salice@salicefrance.com  
www.salicefrance.com

### **SALICE ESPAÑA, S.L.U.**

CALLE COPÉRNICO, 11  
POLÍGONO INDUSTRIAL  
COLL DE LA MANYA  
08403 GRANOLLERS (BARCELONA)  
TEL. 938 45 88 61  
FAX 938 49 11 97  
info.salice@saliceespana.es  
www.saliceespana.es

### **SALICE UK LTD.**

KINGFISHER WAY  
HINCHINGBROOKE BUSINESS PARK  
HUNTINGDON CAMBS PE 29 6FN  
TEL. 01480 413831  
FAX. 01480 451489  
info.salice@saliceuk.co.uk  
www.saliceuk.co.uk

### **SALICE AMERICA INC.**

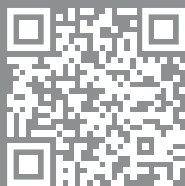
2123 CROWN CENTRE DRIVE  
CHARLOTTE NC. 28227  
TEL. 704 8417810  
FAX. 704 8417808  
info.salice@saliceamerica.com  
www.saliceamerica.com

### **SALICE CANADA INC.**

4025 SLADEVIEW CRESCENT  
UNIT # 7-9  
MISSISSAUGA, ONTARIO L5L 5Y1  
TEL. 905 8208787  
FAX. 905 8207226  
info.salice@salicecanada.com  
www.salicecanada.com

### **SALICE CHINA (SHANGHAI) CO. LTD.**

1st FLOOR, B1 BLDG 928 MINGZHU ROAD  
XUJING, QINGPU DISTRICT  
SHANGHAI 201702 - CHINA  
Tel. 021 3988 9880  
Fax 021 3988 9882  
info.salice@salicechina.com  
www.salicechina.com



#### **Contenus digitaux:**

- **Prospectus technique en Pdf**
- **Présentation en Pdf**
- **Vidéo**

**Nous nous réservons le droit de modifier les spécificités techniques.**