

# CLIP top BLUMOTION CRISTALLO



## Planung

### Scharniermaße und Fugenberechnung bei Werkseinstellung (Montageplatte Distanz = 0 mm)

Fronteinsprung bei 90° Öffnungswinkel

**Eckanschlag**

A	Korpusvorderkante bis Mitte Bohrung Montageplatte
	20 mm mit Montageplatte A20
	37 mm mit Montageplatte A37
FA	Frontaufschlag

**Mittelschlag**

A	Korpusvorderkante bis Mitte Bohrung Montageplatte
	20 mm mit Montageplatte A20
	37 mm mit Montageplatte A37
FA	Frontaufschlag

**Innenanschlag**

A	Korpusvorderkante bis Mitte Bohrung Montageplatte
	21.5 mm + Frontdicke FD mit Montageplatte A20
	38.5 mm + Frontdicke FD mit Montageplatte A37
FA	Frontaufschlag

### Klebmaß

#### Frontaufschlag FA (mm)

MD	-3.5	-3	-2.5	-2	-1.5	-1	2.5	4	5.5	7	8.5	10	11.5	13	14.5	16	17.5	19
0	0	0.5	1	1.5	2	2.5	6	7.5	9	10.5	12	13.5	15	16.5	18	19.5	21	22.5
3	3	3.5	4	4.5	5	5.5	9	10.5	12	13.5	15	16.5	18	19.5	21	22.5		
6	6	6.5	7	7.5	8	8.5	12	13.5	15	16.5	18	19.5	21	22.5				
9	9	9.5	10	10.5	11	11.5	15	16.5	18	19.5	21	22.5						

MD Montageplatten-Distanz (mm)

Aufgrund der Bruchgefahr von Glas- und Spiegeltüren müssen die umlaufenden Fugen entsprechend groß gewählt werden (Richtwert min. 2 mm).

### Klebmaß

FA	Frontaufschlag
K	Klebmaß
MD	Montageplatten-Distanz (mm)
	$K = FA + 3.5 \text{ mm} + MD$

**KT** Klebmaß Topplatte

### Einstellung

max. ±3.0 mm  
Siehe Montageplatten

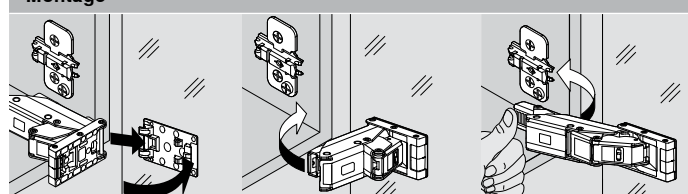
±2.0 mm

+3.0 mm  
-2.0 mm

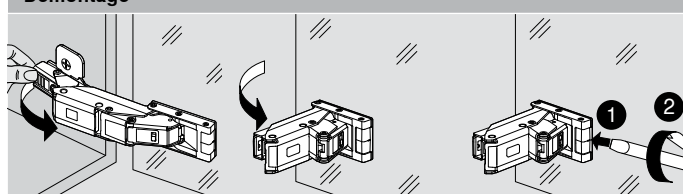
### Hinweis

Bezüglich Auswahl und Verarbeitung des Klebstoffes zur Befestigung der Montage-/Topplatte auf Glas und Spiegel wenden sie sich an ihren Glas- bzw. Frontlieferanten

### Montage



### Demontage



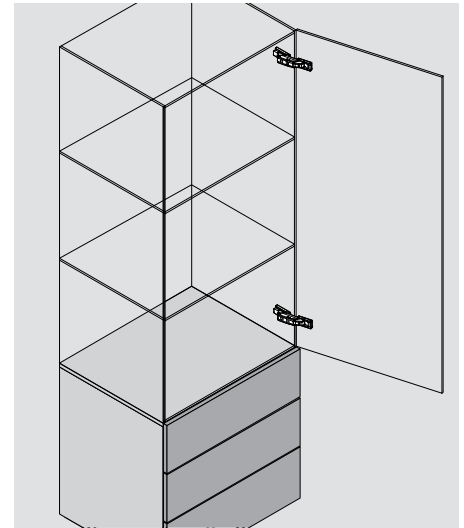
# CLIP top BLUMOTION CRISTALLO



## Bestellinformation Glasvitrinen



- Scharnier für Glasvitrinen
- Befestigung der Montage-/Topfplatte durch Aufkleben, keine Glasbohrung notwendig
- CLIP top BLUMOTION mit integrierter BLUMOTION (mit Deaktivierung)
- CLIP top mit oder ohne Schließautomatik (Feder)
- Öffnungswinkel 110°
- 3-dimensionale Fronteinstellung
- Werkzeuglose Montage und Demontage der Front am Korpus



### Innenanschlag



Topf	CRISTALLO 110°			
Scharnier	Feder	Farbe	Art.-Nr.	
CLIP top BLUMOTION	●	NI   ONS	71B4500C	
CLIP top	●	NI	71T4500C	
CLIP top	○	NI	70T4500CTL	
●	Mit Feder	NI	Vernickelt	
○	Ohne Feder	ONS	Onyxschwarz	



<input type="checkbox"/>	CRISTALLO-Topfplatte		
	Zum Kleben		
Frontmaterial	Farbe	Art.-Nr.	
Glas / Spiegel	Matt-vernickelt	70T4568C	
Spiegel	Sonder-vernickelt	70T4568C	



<input type="checkbox"/>	CRISTALLO-Montageplatte		
	Zum Kleben		
Korpusmaterial	Farbe	Art.-Nr.	
Glas / Spiegel	Matt-vernickelt	175M4C20N	

### Zubehör



<input type="checkbox"/>	Scharnierarm-Abdeckkappe			
Druck / Prägung	Schriftzug	Farbe	Art.-Nr.	
Unbedruckt	–	NI   ONS	70.4503	
Geprägt	Blum	NI	70.4503.BP	



<input type="checkbox"/>	Öffnungswinkelbegrenzer		
Öffnungswinkel	Farbe	Art.-Nr.	
85°	Tiefgrau	70T4503	
92°	R7037 Staubgrau	70T4503.09	

### Haftungsausschluss

Bei fachgerechter Verarbeitung auf den dazu geeigneten Glas- und Spiegelfronten erfüllen Blum-Beschläge die Anforderungen in Bezug auf Festigkeit der Verbindung.

Dies wird durch interne Tests und durch externe Prüfungen überwacht.

Wir bitten um Verständnis dafür, dass Blum keine Haftung für den verwendeten Klebstoff und das angewandte Klebeverfahren bzw. alle daraus resultierenden Ansprüche übernehmen kann.

Es wird empfohlen die Verklebung durch einen erfahrenen Glasverarbeiter vornehmen zu lassen.

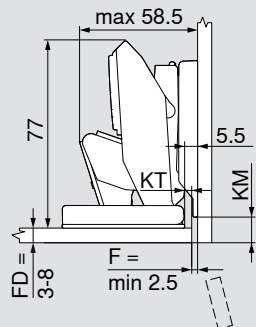
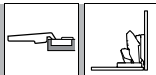
# CLIP top BLUMOTION CRISTALLO



## Planung Glasvitrinen

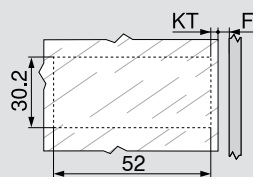
### Scharniermaße und Fugenberechnung bei Werkseinstellung (Montageplatte Distanz = 0 mm)

#### Innenanschlag



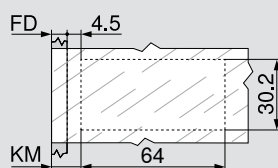
FD	Frontdicke
F	Fuge
KM	Klebmaß Montageplatte
KT	Klebmaß Topfplatte

#### Klebmaß Topfplatte



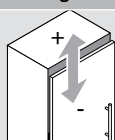
F	Fuge
KT	Klebmaß Topfplatte
KT = 5.5 mm – F	

#### Klebmaß Montageplatte

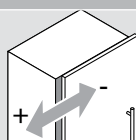


FD	Frontdicke
KM	Klebmaß Montageplatte
KM = FD + 4.5 mm	

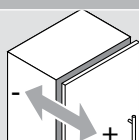
#### Einstellung



Max.  $\pm 2.0$  mm



$\pm 2.0$  mm

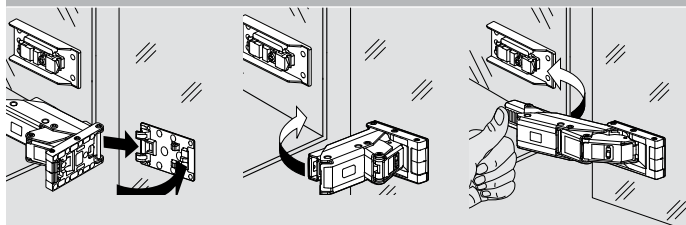


+3.0 mm  
–2.0 mm

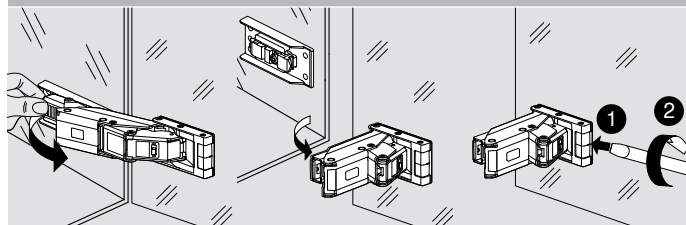
#### Hinweis

Bezüglich Auswahl und Verarbeitung des Klebstoffes zur Befestigung der Montage-/Topfplatte auf Glas und Spiegel wenden sie sich an ihren Glas- bzw. Frontlieferanten

#### Montage



#### Demontage



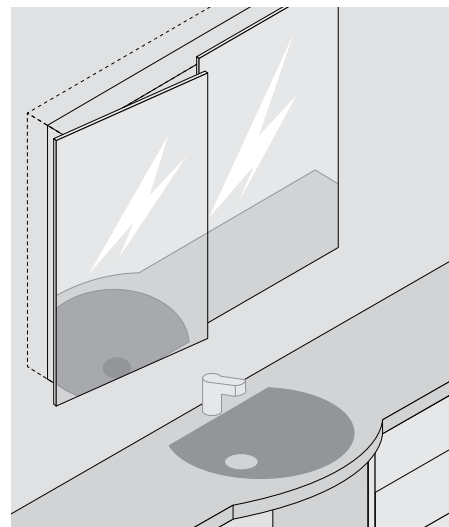
## CLIP top BLUMOTION CRISTALLO



## Bestellinformation Bad-Spiegelschränke mit rundum überstehenden Fronten



- Befestigung der Montageplatte durch Aufkleben auf die Front
- Topfbohrung am Korpus
- CLIP top BLUMOTION mit integrierter BLUMOTION (mit Deaktivierung)
- CLIP top ohne Schließautomatik (Feder)
- Öffnungswinkel 95°
- 3-dimensionale Fronteinstellung
- Werkzeuglose Montage und Demontage der Front am Korpus
- Bei INSERTA zusätzlich werkzeu-glose Montage des Topfes



### Scharnier mit hochgekröpftem Scharnierarm



Topf	INSERTA		
Scharnier	Feder	Farbe	Art.-Nr.
CLIP top BLUMOTION	●	NI	71B9790
●	Mit Feder	NI	Vernickelt
○	Ohne Feder		

Topf	Anschrauben		
Scharnier	Feder	Farbe	Art.-Nr.
CLIP top BLUMOTION	●	NI	71B9750
CLIP top	○	NI	70T9750.TL

CRISTALLO-Montageplatte		
Zum Kleben		
Frontmaterial	Farbe	Art.-Nr.
Glas / Spiegel	Matt-vernickelt	175M4C20N

### Zubehör

Scharnierarm-Abdeckkappe			
Druck / Prägung	Schriftzug	Farbe	Art.-Nr.
Unbedruckt	–	NI   ONS	70.1663
Geprägt	Blum	NI	70.1663.BP

### Zubehör



#### ☐ Scharnertopf-Abdeckkappe

Scharnier	Art.-Nr.
CLIP top BLUMOTION	70T3504
CLIP top	70T1504



#### ☐ Spanplattenschraube

Ø (mm)	Länge (mm)	Art.-Nr.
3.5	15	609.1500
3.5	17	609.1700

### Haftungsausschluss

Bei fachgerechter Verarbeitung auf den dazu geeigneten Glas- und Spiegelfronten erfüllen Blum-Beschläge die Anforderungen in Bezug auf Festigkeit der Verbindung.

Dies wird durch interne Tests und durch externe Prüfungen überwacht.

Wir bitten um Verständnis dafür, dass Blum keine Haftung für den verwendeten Klebstoff und das angewandte Klebverfahren bzw. alle daraus resultierenden Ansprüche übernehmen kann.

Es wird empfohlen die Verklebung durch einen erfahrenen Glasverarbeiter vornehmen zu lassen.

### Hinweis

Aufgrund der geringeren Belastungsgrenzen nur für Oberschränke empfohlen !

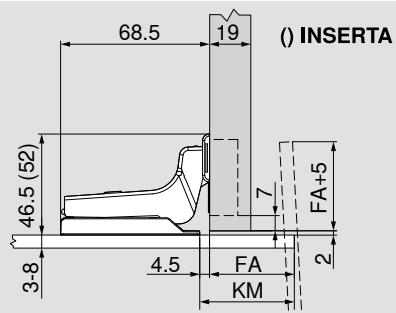
# CLIP top BLUMOTION CRISTALLO



## Planung Bad-Spiegelschränke mit rundum überstehenden Fronten

Scharniermaße und Fugenberechnung bei Werkseinstellung (Montageplatte Distanz = 0 mm)

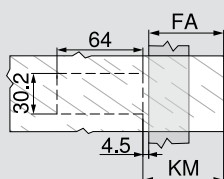
Scharnier mit hochgekröpftem  
Scharnierarm



FA Frontaufschlag

KM Klebmaß Montageplatte

Klebmaß



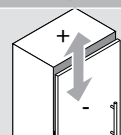
FA Frontaufschlag

FA = max. 70 mm

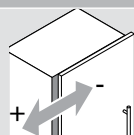
KM Klebmaß Montageplatte

KM = FA + 4.5 mm

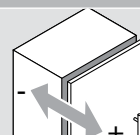
Einstellung



Max. ±2.0 mm



+2.0 mm  
-3.0 mm

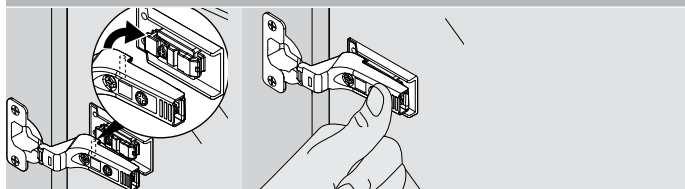


±2.0 mm

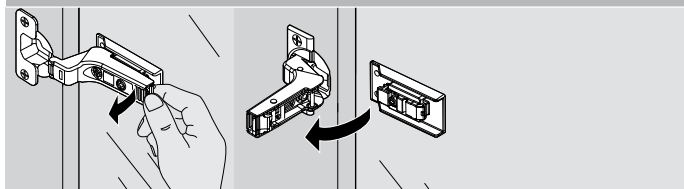
Hinweis

Bezüglich Auswahl und Verarbeitung des Klebstoffes zur Befestigung der Montage-/Topfplatte auf Glas und Spiegel wenden sie sich an ihren Glas- bzw. Frontlieferanten

Montage



Demontage



# CLIP top BLUMOTION CRISTALLO



## Bestellinformation Winkelanwendung



- Scharnier für Glas- und Spiegeltüren
- Befestigung der Topfplatte durch Aufkleben auf die Front, keine Glasbohrung notwendig
- Werkzeuglose Montage des Scharniers in die Topfplatte
- CLIP top BLUMOTION mit integrierter BLUMOTION (mit Deaktivierung)
- CLIP top mit oder ohne Schließautomatik (Feder)
- Öffnungswinkel 110°
- 3-dimensionale Fronteinstellung
- Werkzeuglose Montage und Demontage der Front am Korpus

Seitenhinweise					
WA	Winkel	WA	Winkel		
	-5°		5°	10°	15°
	Nr 106 8		Nr 103 8	Nr 104 9	Nr 105 9
	Nr 107 8		Nr 100 9	Nr 101 9	Nr 102 9
WA Winkelanwendung					

Topf		CRISTALLO 110°		
Scharnier	Feder	Farbe	Art.-Nr.	
CLIP top BLUMOTION	●	NI	71B4500C	
CLIP top	●	NI	71T4500C	
CLIP top	○	NI	70T4500CTL	
●	Mit Feder	NI	Vernickelt	
○	Ohne Feder			

Zubehör			
	Scharnierarm-Abdeckkappe		
Druck / Prägung	Schriftzug	Farbe	Art.-Nr.
Unbedruckt	–	NI   ONS	70.4503
Geprägt	Blum	NI	70.4503.BP

CRISTALLO-Topfplatte		
Zum Kleben		
Frontmaterial	Farbe	Art.-Nr.
Glas / Spiegel	Matt-vernickelt	70T4568C
Spiegel	Sonder-vernickelt	70T4568C

### Haftungsausschluss

Bei fachgerechter Verarbeitung auf den dazu geeigneten Glas- und Spiegelfronten erfüllen Blum-Beschläge die Anforderungen in Bezug auf Festigkeit der Verbindung.

Dies wird durch interne Tests und durch externe Prüfungen überwacht.

Wir bitten um Verständnis dafür, dass Blum keine Haftung für den verwendeten Klebstoff und das angewandte Klebverfahren bzw. alle daraus resultierenden Ansprüche übernehmen kann.

Es wird empfohlen die Verklebung durch einen erfahrenen Glasverarbeiter vornehmen zu lassen.

### Hinweis

Die Maße gelten bei Werkseinstellung für 19 mm Korpusseitendicken. Bei Abweichungen verändert sich die Anschlagsituation. Wir empfehlen einen Anschlagversuch. Die Befestigungsposition der Montageplatte weicht zum Teil von der Standardbefestigungsposition ab.

Nr 106		
-5°		
Bezeichnung	Distanz (mm)	Art. -Nr.
Montageplatte	0	173H7100
Winkelkeil	-5° 1 x	171A5500

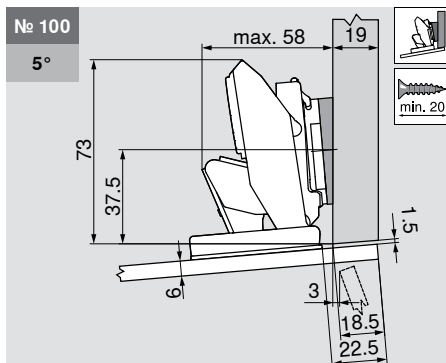
Nr 107		
-5°		
Bezeichnung	Distanz (mm)	Art. -Nr.
Montageplatte	0	173H7100
Winkelkeil	-5° 1 x	171A5500

Nr 103		
5°		
Bezeichnung	Distanz (mm)	Art. -Nr.
Montageplatte	0	173H7100
Winkelkeil	+5° 1 x	171A5010

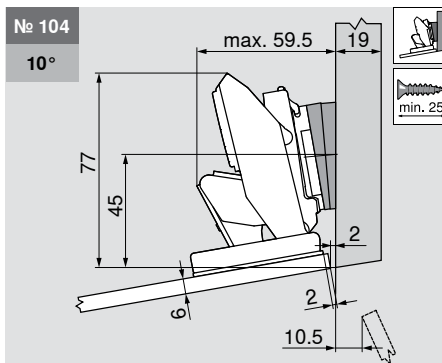
## CLIP top BLUMOTION CRISTALLO



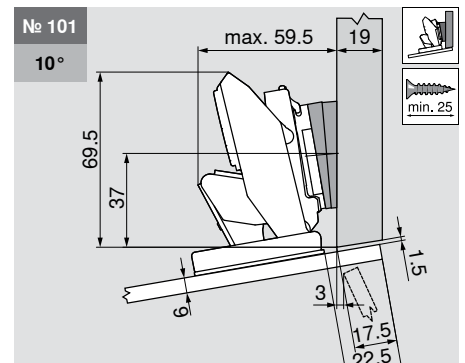
## Planung Winkelanwendung



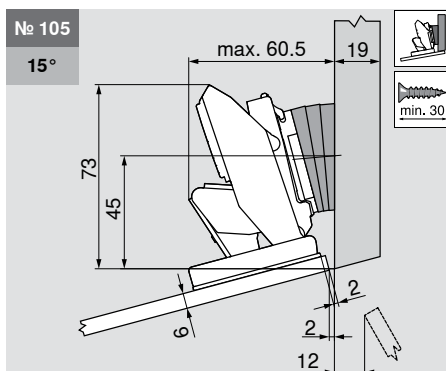
Bezeichnung	Distanz (mm)	Art. -Nr.
Montageplatte	0	173H7100
Winkelkeil	+5° 1 x	171A5010



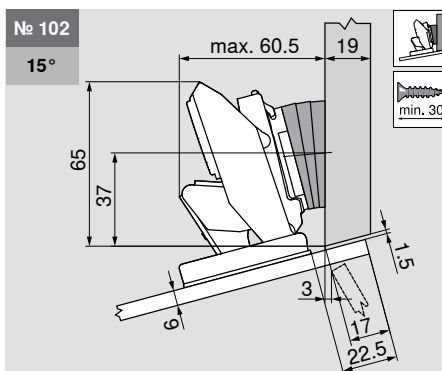
Bezeichnung	Distanz (mm)	Art. -Nr.
Montageplatte	0	173H7100
Winkelkeil	+5° 2 x	171A5010



Bezeichnung	Distanz (mm)	Art. -Nr.
Montageplatte	0	173H7100
Winkelkeil	+5° 2 x	171A5010



Bezeichnung	Distanz (mm)	Art. -Nr.
Montageplatte	0	173H7100
Winkelkeil	+5° 3 x	171A5010

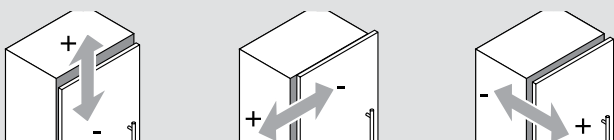


Bezeichnung	Distanz (mm)	Art. -Nr.
Montageplatte	0	173H7100
Winkelkeil	+5° 3 x	171A5010

### Hinweis

Bezüglich Auswahl und Verarbeitung des Klebstoffes zur Befestigung der Montage-/Topfplatte auf Glas und Spiegel wenden sie sich an ihren Glas- bzw. Frontlieferanten

### Einstellung



max.  $\pm 3.0$  mm

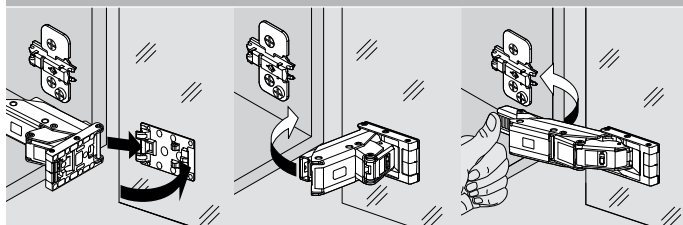
$\pm 2.0$  mm

+3.0 mm

Siehe Montageplatten

-2.0 mm

### Montage



### Demontage

