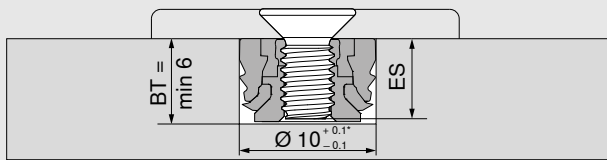


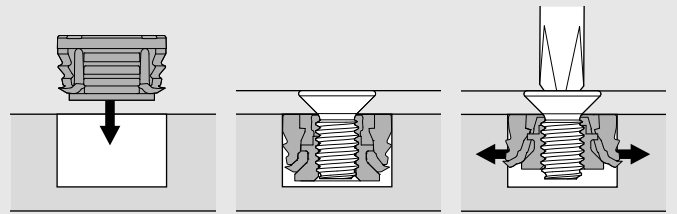
Bohrtiefe



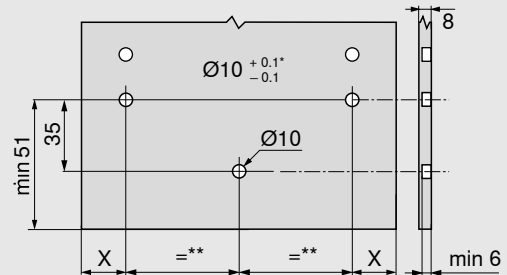
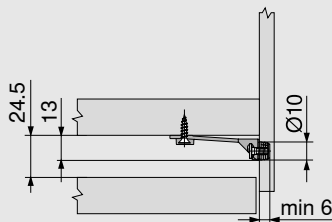
Für EXPANDO T einzeln müssen Schrauben mit M4 Gewinde verwendet werden.

BT	Bohrtiefe
ES	Eindringtiefe Schraube
	ES min = 4 mm
	ES max = BT - 0.5 mm
	* Bei Stein und Keramik +0.2/-0.1mm

Montage EXPANDO T



LEGRABOX Front-/Bodenstabilisierung Platzbedarf und Bohrbild



$$X = 14 + FA$$

FA Frontaufschlag

* Bei Stein und Keramik +0.2/-0.1mm

** min 80

Einsatzbereich EXPANDO T

EXPANDO T eignet sich für die Befestigung von Blum Beschlägen auf dünnen Frontmaterialien im Möbelbau. Bei ausreichender Stabilität und Festigkeit können Frontmaterialien ab 8 mm Dicke eingesetzt werden.

Einsatzbereich und Verarbeitungsempfehlung

Von Blum getestete Materialien	Mindestanzugmoment (Nm)
Spanplatte (Querzugfestigkeit > 0.4 N/mm ²)	1.5
MDF (Querzugfestigkeit > 0.6 N/mm ²)	1.5
HDF	2
HPL	2
Mineralwerkstoffe	2
Naturstein Granit Nero Assoluto	3
Kunststein Quarzkomposit	3
Keramikplatten	3

Haftungsausschluss

Blum übernimmt keine Haftung bei Verwendung von EXPANDO T in Kombination mit nicht angeführten Materialien oder in Kombination mit Beschlägen anderer Hersteller. Es wird empfohlen, die Montage durch den fachkundigen Möbelhersteller vornehmen zu lassen.

Weitere Informationen

Erfahren Sie mehr zu unserem neuen Befestigungssystem EXPANDO T für Türen, Klappen und Auszüge.



www.blum.com/EXPANDO_T_3