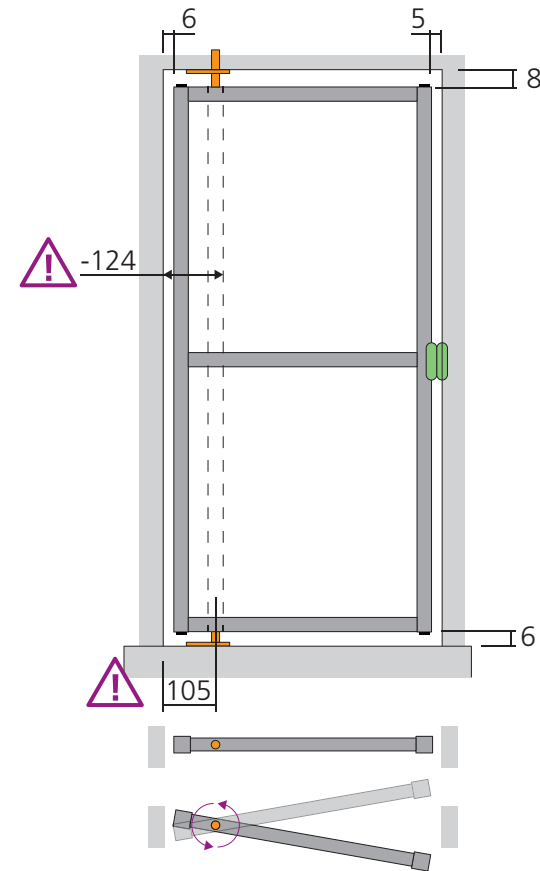
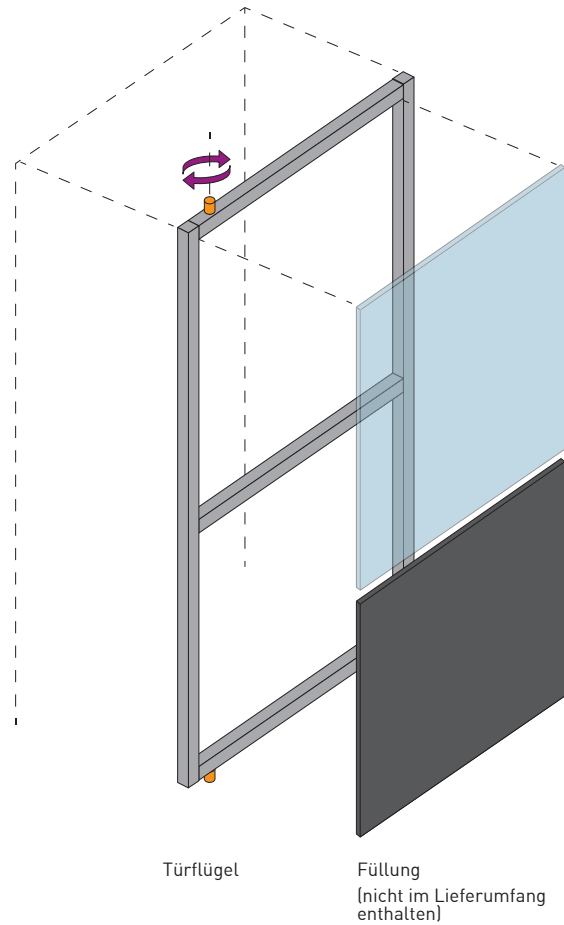


PIVOTTÜR

GLASTÜRSYSTEME INNENAUSBAU

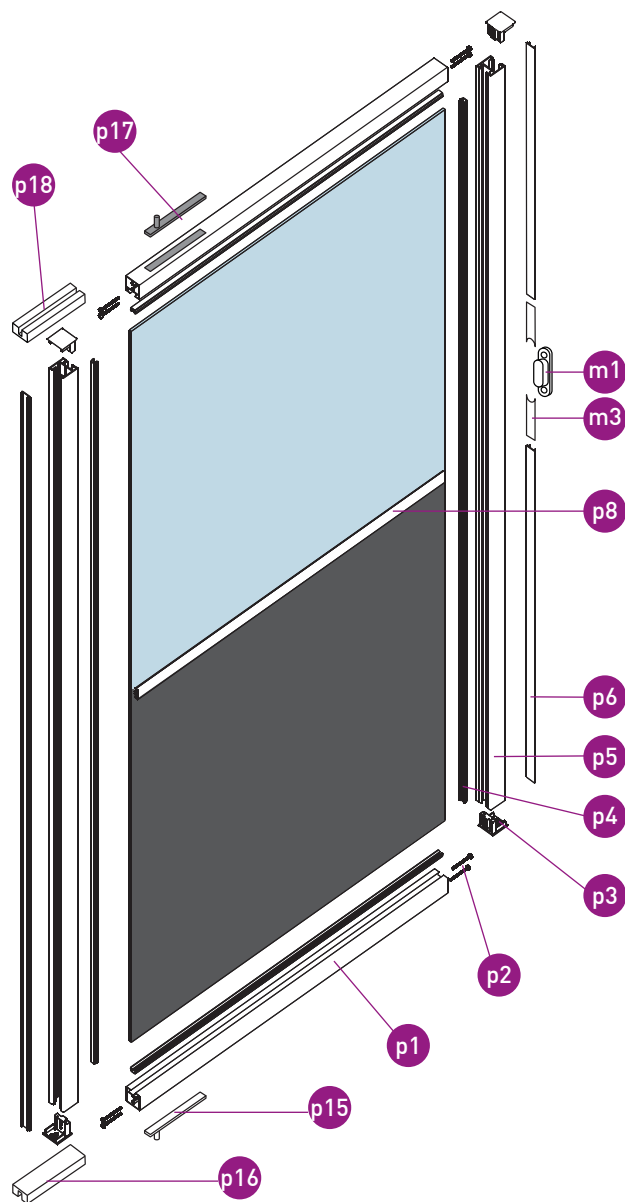
ALLGEMEINE ERLÄUTERUNGEN



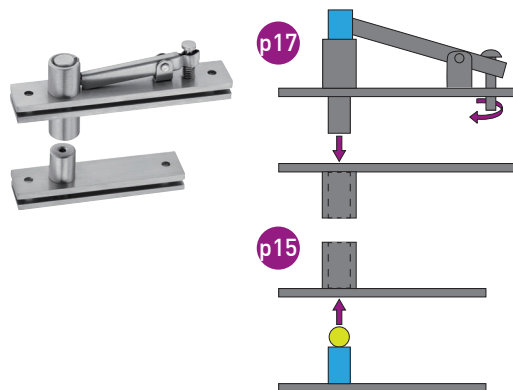
PIVOTTÜR

GLASTÜRSYSTEME INNENAUSBAU

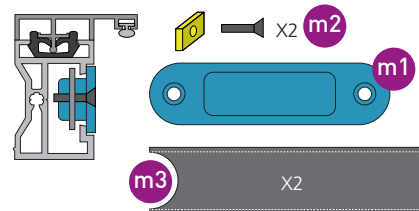
ERLÄUTERUNGEN



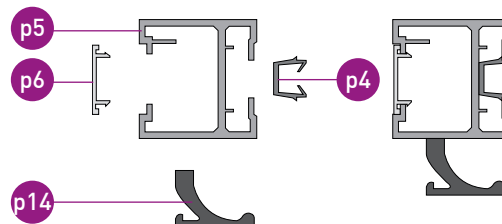
Funktion Zapfenband



Magnetschnäpper (Standardversion)



Option Griff



| Nr. | Menge | Beschreibung |
|------|--------|-------------------------------------|
| p 1 | 2 | Traversenprofil oben und unten |
| p 2 | 8 | Schraube 4,8 x 50, selbstschneidend |
| p 3 | 4 | Endkappe Türprofil |
| p 4 | 6 | Glasdichtung |
| p 5 | 2 | Türprofil |
| p 6 | 6 | Abdeckprofil |
| p 8 | 1 | Zwischenprofil horizontal |
| p 14 | 1 (+1) | Griff** |

** Option Griff

| | | |
|----|-------|--------------------------------------|
| m1 | 1 + 1 | Magnetschnäpper |
| m2 | 2 + 2 | Schraube mit Rechteckmutter |
| m3 | 2 + 2 | Profilabschnitt 15 cm - Abdeckprofil |

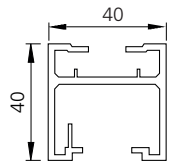
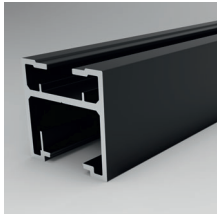
| | | |
|------|---|---------------------------------------|
| p 15 | 1 | Zapfenband, Unterteil mit Kugel |
| p 16 | 1 | Befestigungsstück unten + 6 Schrauben |
| p 17 | 1 | Zapfenband, Oberteil |
| p 18 | 1 | Befestigungsstück oben + 6 Schrauben |

PIVOTTÜR

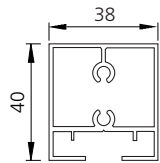
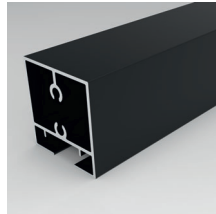
GLASTÜRSYSTEME INNENAUSBAU

KOMPONENTEN

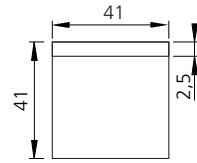
Türflügel



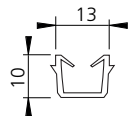
Türprofil



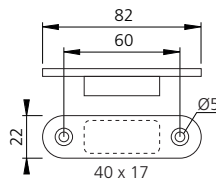
Traversenprofil
oben und unten



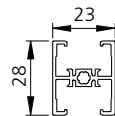
Endkappe
Türprofil



Glasdichtung

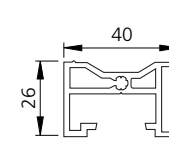
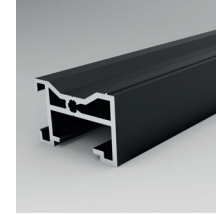


Magnetschnäpper

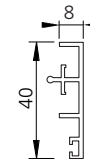
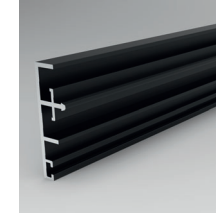


Zwischenprofil
horizontal

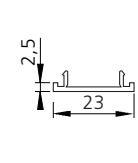
Rahmen



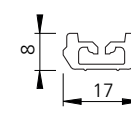
Rahmenprofil



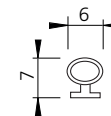
Anschlagprofil
Rahmen



Abdeckprofil



Klemmstück



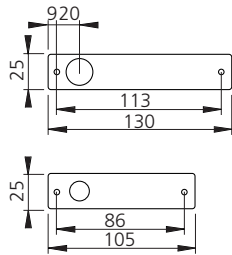
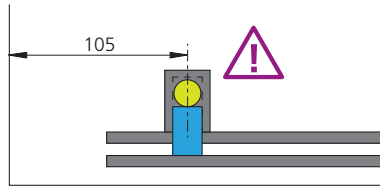
Dichtung ballig

PIVOTTÜR

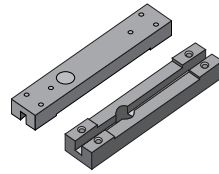
GLASTÜRSYSTEME INNENAUSBAU

KOMPONENTEN

Zapfenband

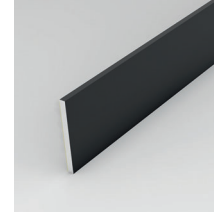


Zapfenband oben und unten
(in Decke und Boden einlassen)

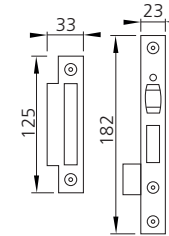


Befestigungsstücke

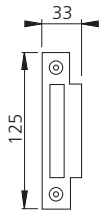
Optionen



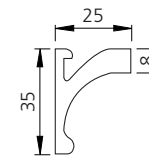
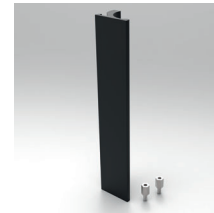
Sprossenprofil
zum Aufkleben



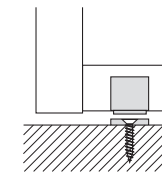
Option für Drehtür
PZ-Rollfallenschloss
mit Halbzylinder



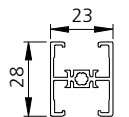
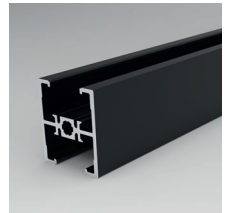
Option für Drehtür
Schließblech für
PZ-Rollfallenschloss



Griff



Türfeststeller
magnetisch,
eingelassen



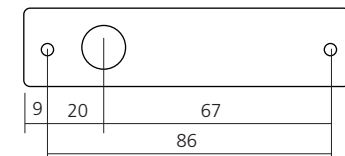
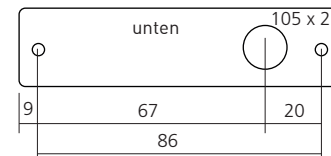
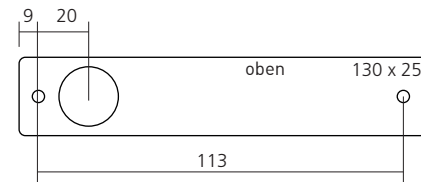
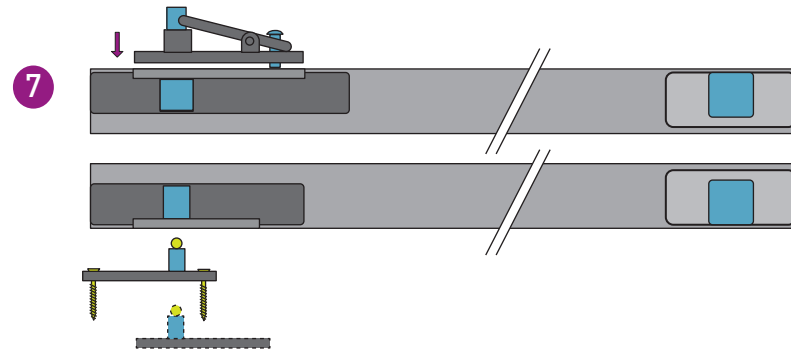
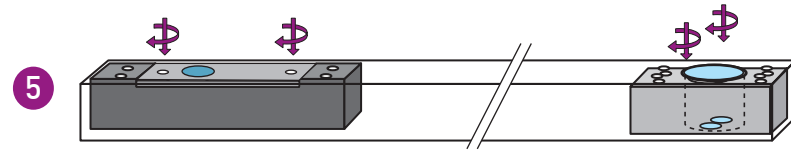
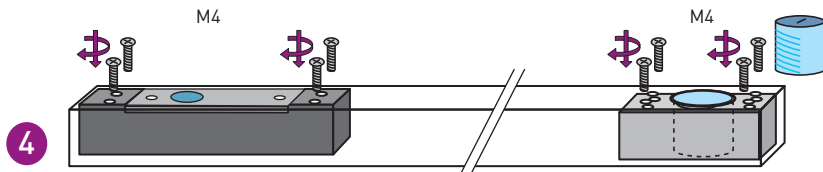
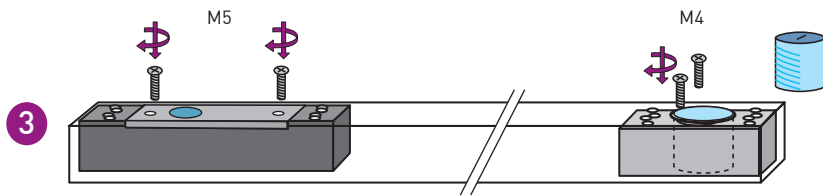
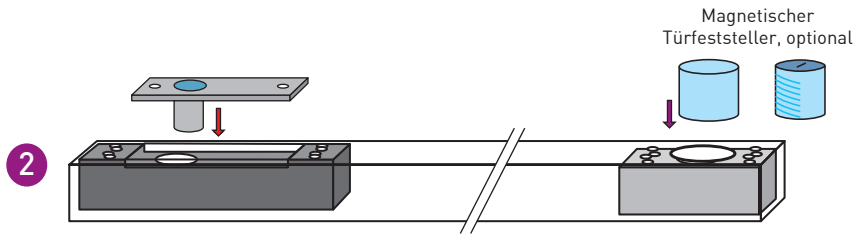
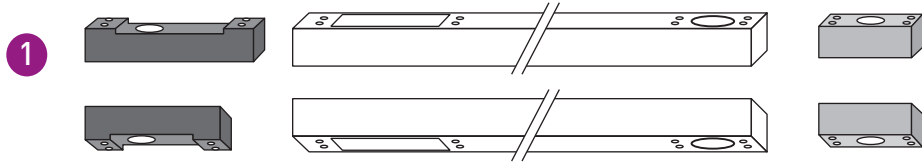
Zusätzliches
Zwischenprofil,
horizontal

PIVOTTÜR

GLASTÜRSYSTEME INNENAUSBAU

MONTAGE UND EINBAU

1 - Befestigungsstücke einlassen

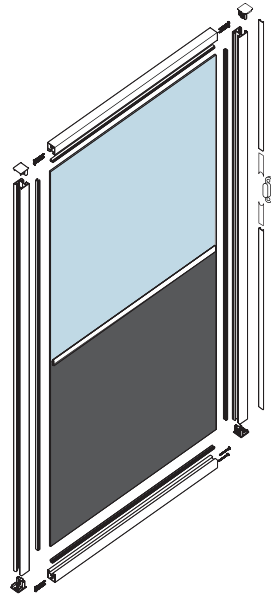


PIVOTTÜR

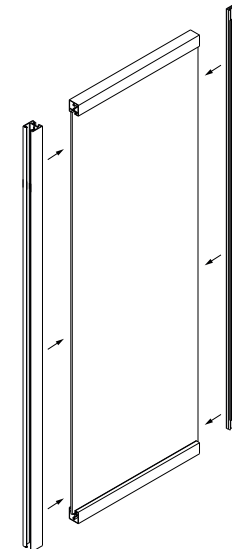
GLASTÜRSYSTEME INNENAUSBAU

MONTAGE UND EINBAU

2 - Rahmen montieren



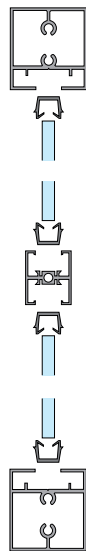
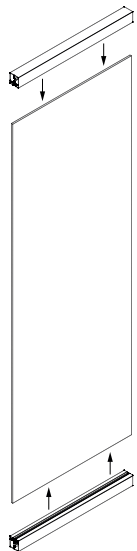
2b - Türprofile positionieren



ACHTUNG:
Selbstschneidende Schrauben
erst bei Schritt 2d einsetzen.

2a - Traversenprofil oben und unten positionieren

Mit Füllungen



Traversenprofil oben

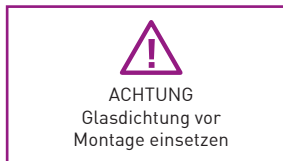
Glasdichtung

Füllung

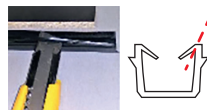
Glasdichtung

Zwischenprofil horizontal

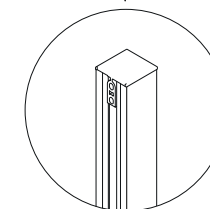
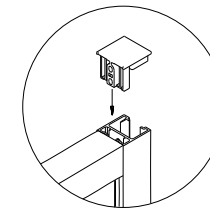
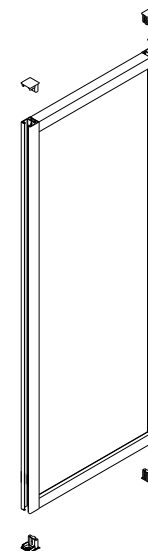
Traversenprofil unten



Für Füllungen in 8 mm oder
VSG 44.2 (8,8 mm): Eine Lippe
der Glasdichtung entfernen



2c - Endkappen Türprofil aufstecken

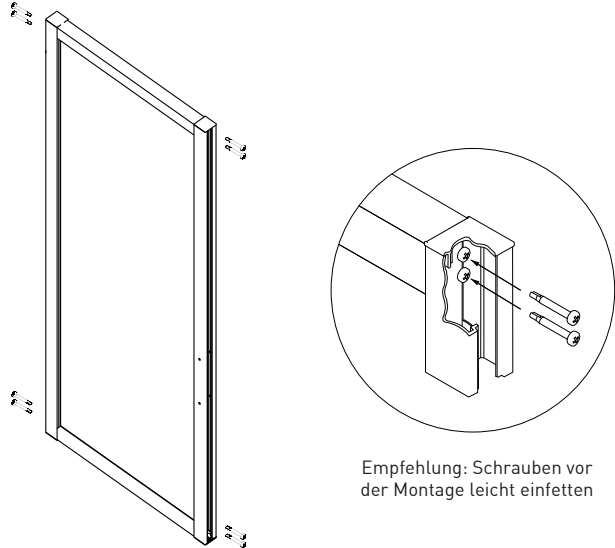


PIVOTTÜR

GLASTÜRSYSTEME INNENAUSBAU

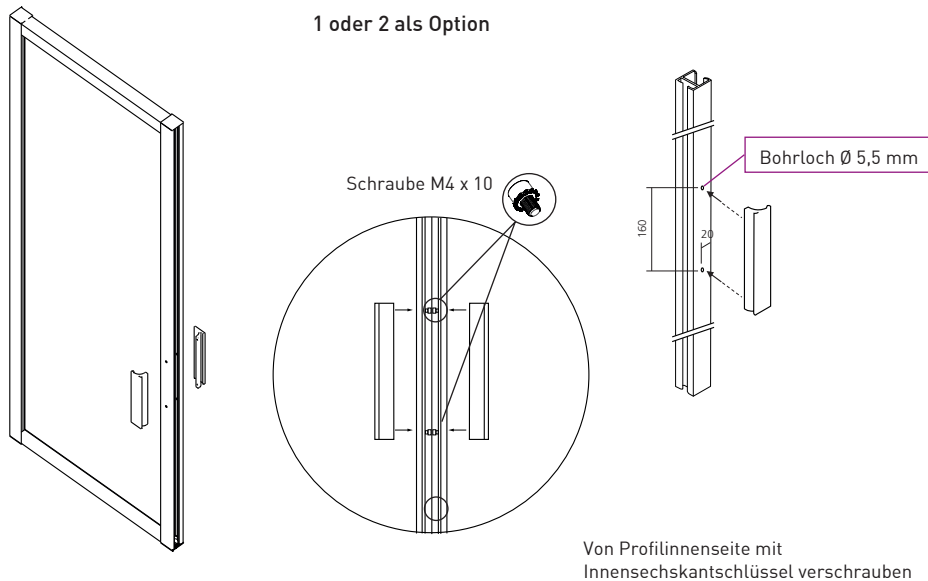
MONTAGE UND EINBAU

2d - Türprofile mit selbstschneidenden Schrauben 4,8 x 50 befestigen



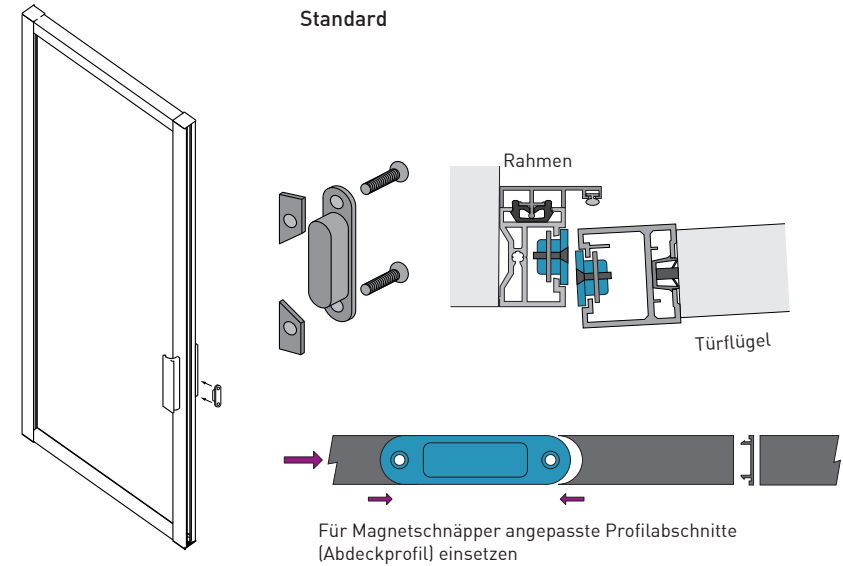
2e - Griff befestigen

1 oder 2 als Option

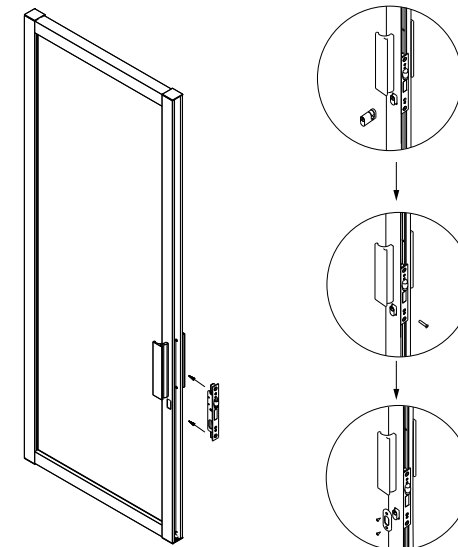


2f - Magnetschnäpper einsetzen und montieren

Standard



2f b - Option: PZ-Rollfallenschloss mit Halbzylinder einsetzen



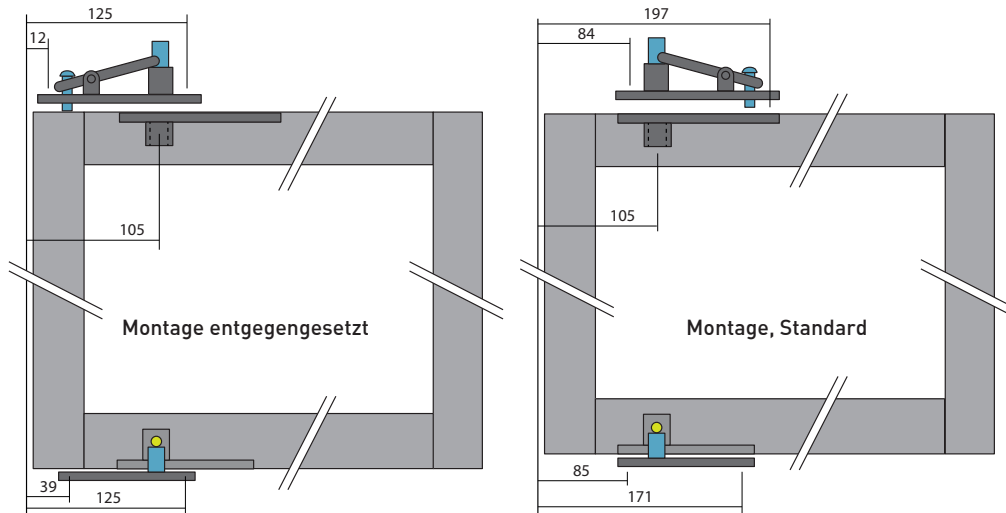
PIVOTTÜR

GLASTÜRSYSTEME INNENAUSBAU

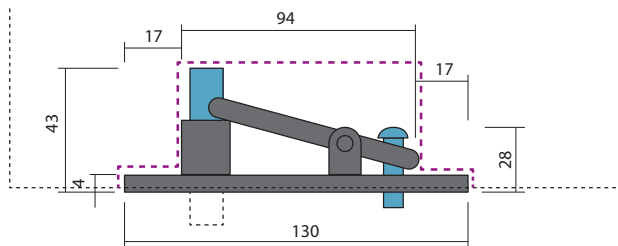
EINBAU ZAPFENBÄNDER

3 - Zapfenband, Oberteil in Decke einlassen

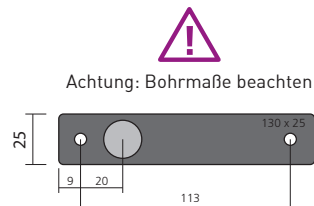
Tragwerk prüfen und verschrauben



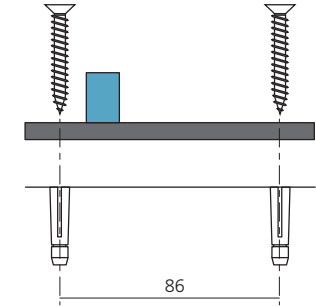
Montage in entgegengesetzter Richtung wird für ästhetische Einbaulösungen empfohlen. Die in Decke und Boden eingelassenen Zapfenbänder sind bei geöffneter Tür nicht sichtbar. Für diesen Montagetyp Tragwerk zwischen Türprofil und Rand des Zapfenbandes, Oberteil überprüfen.



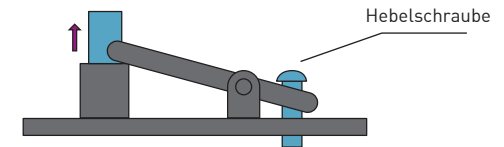
Einlassmaße für Zapfenband, Oberteil in Decke



4 - Zapfenband, Unterteil auf Boden verschrauben



5 - Achse Zapfenband, Oberteil durch Anziehen der Hebelschraube anheben



6 - Tür auf Zapfenband, Unterteil mit Kugel setzen



Um diesen Vorgang zu erleichtern:

- 1 - Zum Fixieren der Kugel etwas Fett auftragen
- 2 - Tür bei geöffneter Position gerade halten

7 - Achse Zapfenband, Oberteil durch Lösen der Hebelschraube wieder absenken

