



Dimensions: 90 x 90 mm
 Découpe: ø 80 mm
 Tension: DC 5V
 Puissance: 5W
 Puissance en état de veille : 0,1W
 Température de service : 17° - 35° C

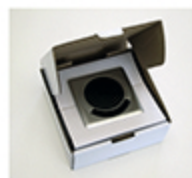
Bloc d'alimentation DC

Entrée AC: 100 - 240V, ~50/60Hz, 0.5A
 Sortie DC: 5V, 2A

CE RoHS CEM

Ce produit est conforme aux normes CE et répond aux exigences de l'Union Européenne (UE). Les matériaux utilisés répondent aux exigences de la directive RoHS. Le dispositif peut être monté dans toute sorte de meubles et ne doit être utilisé que dans des locaux secs.

La livraison comprend:



1 x Boîte individuelle blanche
 1 x Passe-câble avec chargeur à induction
 1 x Bloc d'alimentation avec câble 2,5 m

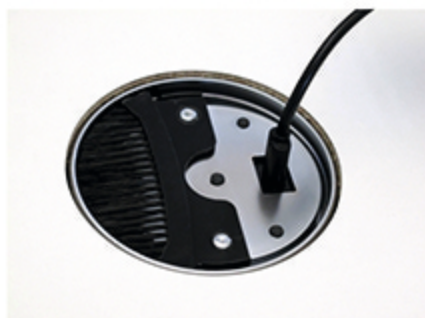
Avantages du produit:

- Chargement sans fil de terminaux compatibles (par exemple de téléphones portables)
- Double fonction passe-câble et chargeur à induction
- Le dispositif est compatible avec les spécifications standard WPC, 1.1 Qi
- Chargement possible à travers de coques/housses pour téléphones portables (épaisseur jusqu'à 3 mm)
- Arrêt automatique de la bobine d'induction si aucun appareil récepteur n'est à proximité
- Design élégant et intemporel
- Valeur supérieure par l'utilisation de métal
- Toucher agréable et surfaces de qualité supérieure
- Protection visuelle par une brosse intégrée

Mode d'emploi:



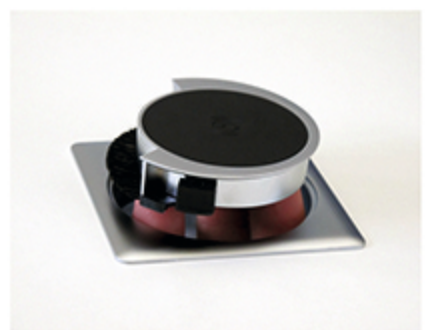
Mise en position dans la découpe Ø 80



Connexion du câble de chargement



Rechargement de l'appareil terminal



Démontage du bas

Veuillez noter que la recharge inductive de votre appareil final dépend de sa position sur la bobine d'induction. Le temps de charge peut varier en fonction de la capacité de charge de l'appareil utilisé.

Les déchets électroniques sont des matières recyclables et par conséquent ne font pas partie des ordures ménagères. Si le dispositif a atteint la fin de sa durée de vie, veuillez en disposer selon les dispositions légales en vigueur chez les centres de récupération municipaux. L'élimination dans les ordures ménagères est interdite.