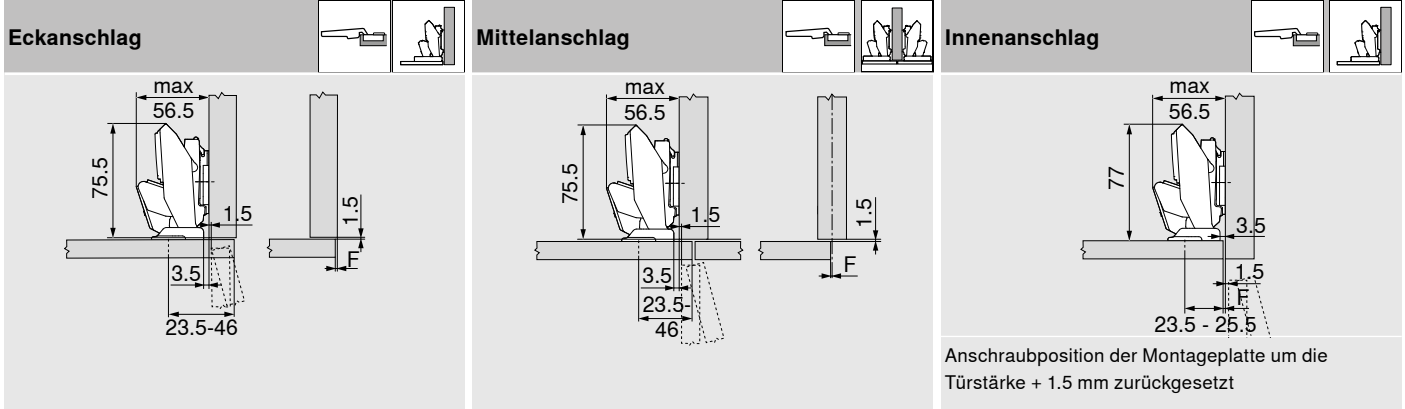


Scharniermaße und Fugenberechnung bei Werkseinstellung (Montageplatte Distanz = 0 mm)

Fronteinsprung bis 90° Öffnungswinkel



Befestigungsposition

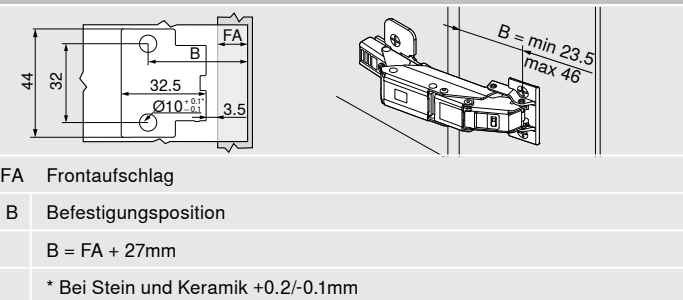
MD	Frontaufschlag FA (mm)																	
	-3.5	-3	-2.5	-2	-1.5	-1	2.5	4	5.5	7	8.5	10	11.5	13	14.5	16	17.5	19
0	23.5	24	24.5	25	25.5	26	29.5	31	32.5	34	35.5	37	38.5	40	41.5	43	44.5	46
3	26.5	27	27.5	28	28.5	29	32.5	34	35.5	37	38.5	40	41.5	43	44.5	46		
6	29.5	30	30.5	31	31.5	32	35.5	37	38.5	40	41.5	43	44.5	46				
9	32.5	33	33.5	34	34.5	35	38.5	40	41.5	43	44.5	46						
MD	Montageplatten-Distanz (mm)																	
Die Mindestfuge betragt immer 0mm.																		

Montageplattendistanz bei Korpus an Wand

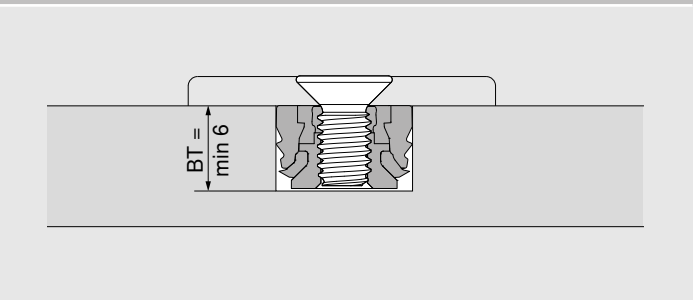
Seitenwanddicke (mm)		Türdicke (mm)						
		8	9	10	11	12	13	14
	15							
	16							
	17							
	18							
	19							
	20							

MD 0 mm möglich
 MD 3 mm erforderlich
 MD 6 mm erforderlich

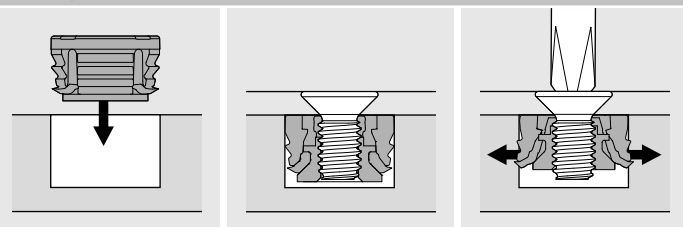
Befestigungsposition/Bohrbild EXPANDO T



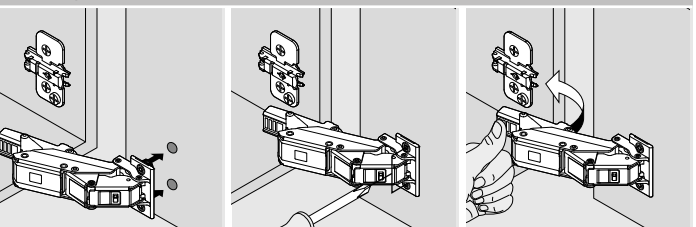
Bohrtiefe (BT)



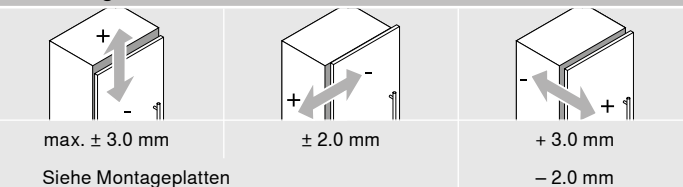
Montage EXPANDO T



Montage



Einstellung



Einsatzbereich EXPANDO T

EXPANDO T eignet sich für die Befestigung von Blum Beschlägen auf dünnen Frontmaterialien im Möbelbau. Bei ausreichender Stabilität und Festigkeit können Frontmaterialien ab 8 mm Dicke eingesetzt werden.

Einsatzbereich und Verarbeitungsempfehlung

Von Blum getestete Materialien	Mindestanzugmoment (Nm)
Spanplatte (Querzugfestigkeit > 0.4 N/mm ²)	1.5
MDF (Querzugfestigkeit > 0.6 N/mm ²)	1.5
HDF	2
HPL	2
Mineralwerkstoffe	2
Naturstein Granit Nero Assoluto	3
Kunststein Quarzkomposit	3
Keramikplatten	3

Haftungsausschluss

Blum übernimmt keine Haftung bei Verwendung von EXPANDO T in Kombination mit nicht angeführten Materialien oder in Kombination mit Beschlägen anderer Hersteller. Es wird empfohlen, die Montage durch den fachkundigen Möbelhersteller vornehmen zu lassen.

Weitere Informationen

Erfahren Sie mehr zu unserem neuen Befestigungssystem EXPANDO T für Türen, Klappen und Auszüge.



➤ www.blum.com/EXPANDO_T_3