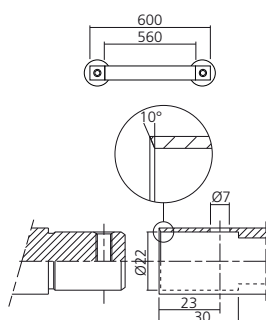




Edelstahlschiene, unbearbeitet

Unbearbeitete Schiene zum Ablängen für anpassbaren Bohrabstand
(max. 600 mm).
Ø 25 mm.

Länge (mm)	Artikel-Nr.
1000	RAI15032
2000	RAI15031



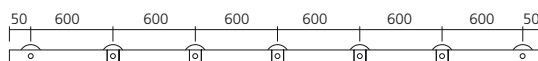
Edelstahlschiene, bearbeitet

Gebohrte Schiene für 600 mm Bohrabstand mit 10°-Fase.
Ø 25 mm.

Länge (mm)	Artikel-Nr.
560	RAI15056

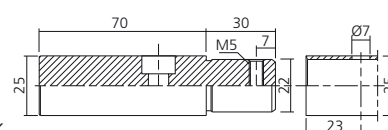


RAI15056 für Bohrabstand 600 mm.
RAI15032 und RAI15031 für anpassbaren Bohrabstand.

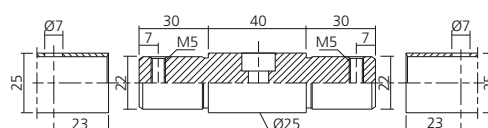


Detail Rohrhalter

Endstück



Zwischenstück



Senkbohrer für 10°-Fase

Kontaktieren Sie Ihren Lieferanten für ein passendes Werkzeug zur
Bohrung der 10°-Fase in den Rohrenden.