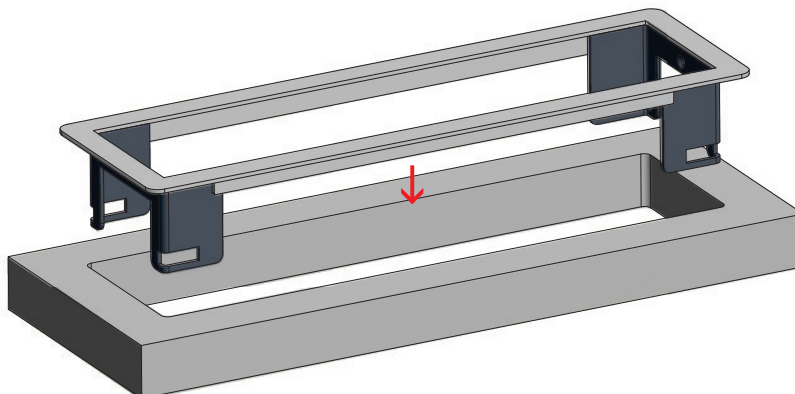
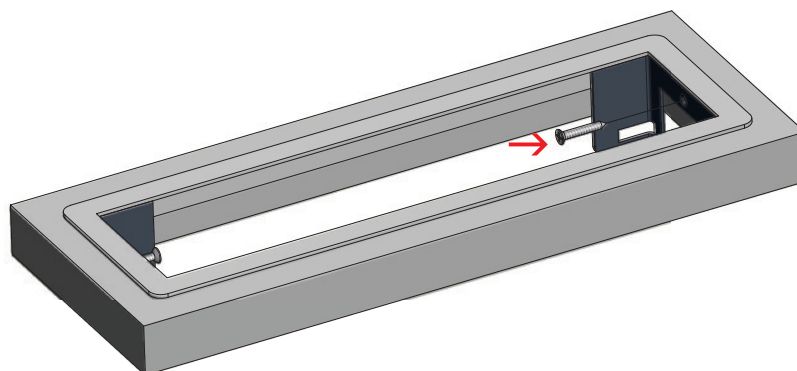


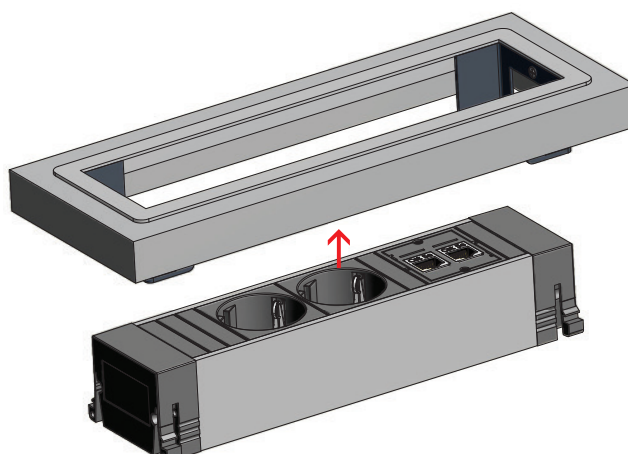
1.



2.

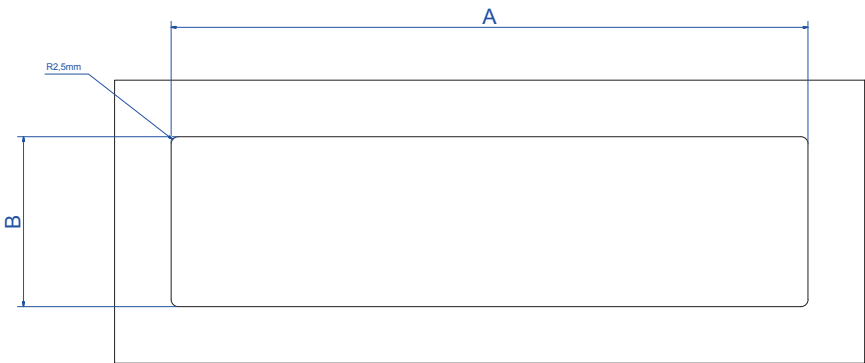
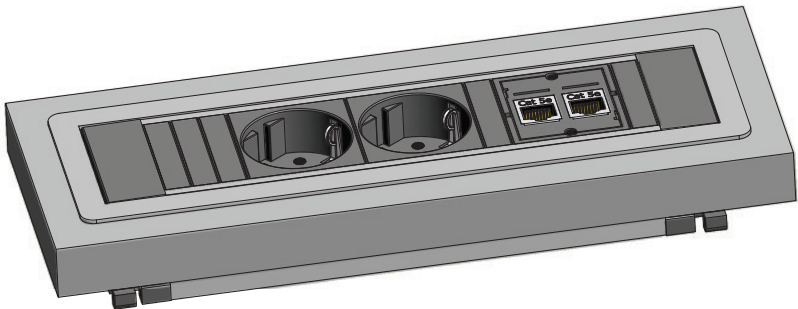


3.



www.bachmann.com			Produkt / Bezeichnung / Title:	
	Datum	Name	Power Frame                      Einbaurahmen / Frame	
Gezeichnet Drawn by	07.02.2012	Tina Laible		
Kontrolliert/ checked by	03.04.2012	Christian Heller		
Freigabe / Approval	13.04.2012	Jens Matheis		
<b>BACH MANN</b>			Zeichnungs Nr. / Drawing No: B0569700BA67	Rev.: 00
			Jede Form der unbefugten Nutzung, Veröffentlichung, des Kopierens oder der Offenlegung des Inhalts ist nicht gestattet.	
			Any form of unauthorized use, publication, copying or disclosure of the content is not prohibited	

4.



Tisch - Ausschnittmaße / Table cut - out dimensions


	A	B
2 - fach / ways	182,50mm	60,00mm
MOD916...	225,00mm	60,00mm
4 - fach / ways	267,50mm	60,00mm
5 - fach / ways	310,00mm	60,00mm
6 - fach / ways	352,50mm	60,00mm
7 - fach / ways	395,00mm	60,00mm
8 - fach / ways	437,50mm	60,00mm

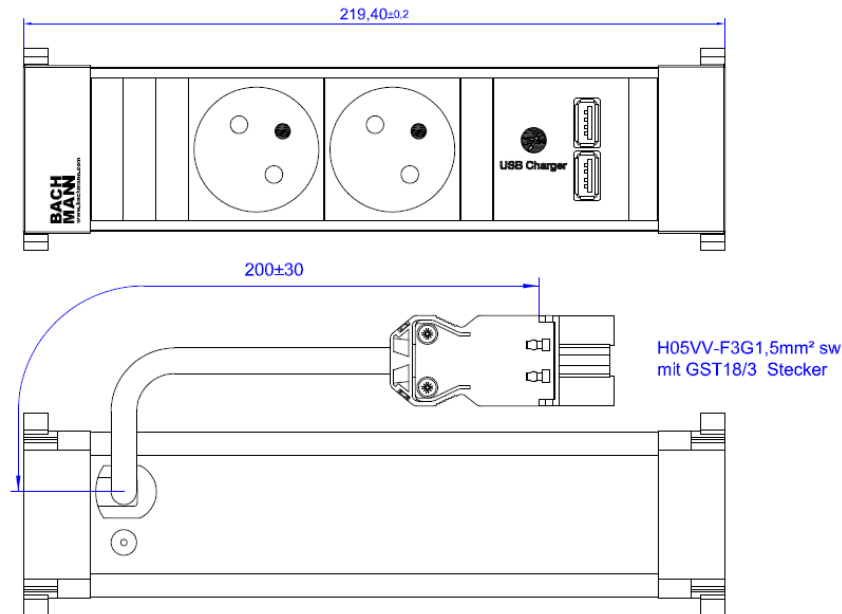
Ausschnitt der Tischbündige  
Version nach Produkt anpassen  
Eckenradius 6mm

Adapt cut-off from  
table to the product  
if the surface is plane  
to the table

Ab 16mm Tischplattenstärke  
From 16mm table thickness

Pour plan de travail  
à partir de 16 mm

<b>www.bachmann.com</b>			Produkt / Bezeichnung / Title:	
	Datum	Name	Power Frame                      Einbaurahmen   /   Frame	
Gezeichnet Drawn by	07.02.2012	Tina Laible		
Kontrolliert/ checked by	03.04.2012	Christian Heller		
Freigabe / Approval	13.04.2012	Jens Matheis		
			Zeichnungs Nr. / Drawing No:    B0569700BA67	
			Rev.: 00	
			Jede Form der unbefugten Nutzung, Veröffentlichung, des Kopierens oder der Offenlegung des Inhalts ist nicht gestattet. Any form of unauthorized use, publication, copying or disclosure of the content is not prohibited	



Power Frame 2xSteckdose Frankreich/UTE 1xUSB Charger 0,2 m GST18i3	Power Frame 2xsocket outlet France/UTE 1xUSB Charger 0,2m GST18i3
<b>Steckdosen:</b> <ul style="list-style-type: none"> <li>Nach IEC 60884, NF-C61314</li> <li>2-polig mit Schutzkontakt</li> <li>mit Kinderschutz</li> <li>13A / 250V</li> <li>IP20, 90°</li> <li>Schwarz</li> </ul>	<b>Steckdosen:</b> <ul style="list-style-type: none"> <li>According IEC 60884, NF-C61314</li> <li>2-pole with earthing contact</li> <li>incl. child protection</li> <li>13A / 250V</li> <li>IP20, 90°</li> <li>Black</li> </ul>
<b>USB Charger:</b> <ul style="list-style-type: none"> <li>3,1A / 5VDC</li> <li>Doppelcharger</li> </ul>	<b>USB Charger:</b> <ul style="list-style-type: none"> <li>3,1A / 5VDC</li> <li>Double charger</li> </ul>
<b>Anschluss:</b> <ul style="list-style-type: none"> <li>Nicht wiederanschließbar, Endkappen genietet</li> <li>0,2m H05VV-F 3G1,5mm² schwarz mit Wieland GST18/3 Stecker schwarz verriegelbar</li> </ul>	<b>Connection:</b> <ul style="list-style-type: none"> <li>Non-rewireable, riveted endcaps</li> <li>0,2m H05VV-F 3G1,5mm² black with Wieland GST18/3 plug black lockable</li> </ul>
<b>Material:</b> <ul style="list-style-type: none"> <li>Kunststoff: PA6 GF 30 V1 , Glühdraht-Prüfung bis 850°C</li> <li>Profil und Rückenblende: Aluminium</li> </ul>	<b>Material:</b> <ul style="list-style-type: none"> <li>Plastic: PA6 GF 30 V1, glow wire resistant up to 850°C</li> <li>Profile and back cover: Aluminum</li> </ul>
<b>Abmessungen:</b> <ul style="list-style-type: none"> <li>219,4mm x 52,4mm x 44mm</li> </ul>	<b>Measurements:</b> <ul style="list-style-type: none"> <li>219,4mm x 52,4mm x 44mm</li> </ul>
<b>Lieferform:</b> <ul style="list-style-type: none"> <li>In Polybeutel verpackt</li> </ul>	<b>Packing:</b> <ul style="list-style-type: none"> <li>In polybag packed</li> </ul>
<b>Lieferumfang:</b> <ul style="list-style-type: none"> <li>1x Steckdosenleiste</li> </ul>	<b>Extent of delivery:</b> <ul style="list-style-type: none"> <li>1x socket strip</li> </ul>